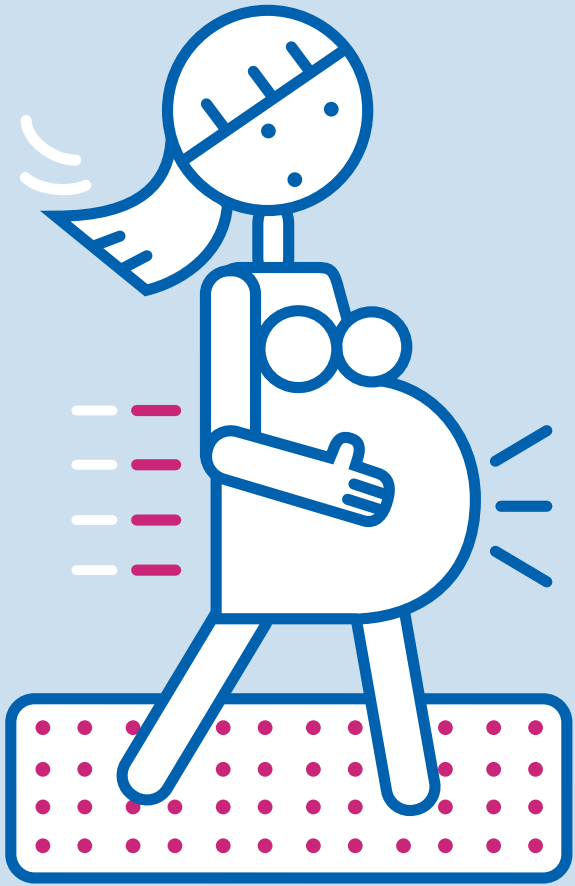




ڈیوری (بچے کی پیدائش) کے دوران درد کی ٹریٹمنٹ انا لچسک اپید وراں



www.hospitaldelmar.cat

نامور مشہور اپید وراں کیا ہے

اینا لچسک اپید وراں ایک ایسی ایجاد ہے جو ڈیوری کے دوران شدید درد کو آرام دیتی ہے۔

اس کے استعمال سے نہ صرف آپ کو آرام ملتا ہے بلکہ آپ کے بچے کو بھی۔

ہمارے سینٹر میں 1300 اپید وراں کا سالانہ استعمال ہوتا ہے، جس سے ہماری مریض اپنے بچوں کو بغیر

تکلیف کے جنم دے سکتی ہیں۔



کیسے استعمال کرتے ہیں؟

لیپیدورال ایک ایسی دوائی ہے جو نیکی کی صورت میں کمر پر ایک مخصوص جگہ پر لگائی جاتی ہے۔ جو اعصابی نظام درد کو پیدا کرتا ہے یہ دوائی ان عضلہ (اعصاب) کو سلا دیتی ہے

اکٹی سوئٹس کیا ہیں؟

ڈلیوری کے دوران درد کو کم یا ختم کرتی ہے اور اپریشن کرنے کی صورت میں جنرل آنسٹھیزیا (پورے جسم کو سلا نا) کی ضرورت کو کم کرتی ہے۔

لیپیدورال کون لگاتا ہے؟

یہ ایک سپیشلیٹ ڈاکٹر ہوتا ہے، ڈلیوری کی تمام کارروائی کے دوران گائنی سپیشلیٹ، آنسٹھیزیا یا کاسپیشلسٹ اور ایک نرس آپکا اور آپ کے بچے کا خیال رکھیں گے۔

لیپیدورال کیسے لگائے ہیں؟

دوائی یا نرس آپکو بستر پر ایک خاص پوزیشن سے لٹائیں گے۔ آنسٹھیزیا یا کاسپیشلیٹ ڈاکٹر سرج کی مدد سے کمر کے خاص حصے پر یہ نیکا لگائیں گے جس سے کمر کا وہ حصہ سو جائے گا اس طرح اس تمام کارروائی میں درد سے چھٹکارا مل جائے گا۔ اس کے بعد ایک سوئی کو خاص مقام پر لگایا جائے گا، وہاں پر ایک باریک پلاسٹک کی نالی لگائی جائے گی۔

اس تمام کارروائی کے دوران 10 سے 15 منٹ تک ہلکل بھی حرکت نہیں کرنی، ایک ہی جگہ پر رہنا ہے اور ہمیں آپ کی مدد کی ضرورت ہے۔ درد بہت ہی کم ہوگی چونکہ ہم نے آپ کی کمر کو شروع میں سن کر دیا تھا۔

کتنی دیر میں اثر کرتا ہے اور کتنی دیر تک اثر رہتا ہے؟

15 منٹ گزرنے کے بعد یہ درد کو کم کرنا شروع کر دیتا ہے، چونکہ آپکی کمر پر ایک نالی لگی ہوئی ہے اس نالی کے ذریعے سے نائٹ کے مطابق کمر کو سلانے کے لیے دوائی دیتے رہیں گے (جتنی دیر تک بچے کی پیدائش نہیں ہوتی اتنی دیر تک ہم قطرہ قطرہ کر کے بھی اس سلانے والی دوائی کو جاری رکھ سکتے ہیں)۔

کیا محسوس کرتے ہیں؟

بہت ہی عجیب بات ہوگی اگر لیپیدورال کی نالی لگانے کے دوران آپکی ٹانگ کو کچھاؤٹ پڑ جائے تو آپ آنسٹھیزیا کے ڈاکٹر کو بتائیں۔

اگر چہ آپکو درد نہیں آئیں گی لیکن بچے کی طرف وزن پڑنا ہوا محسوس ہوگا۔ ہو سکتا ہے اس وقت آپکو محسوس ہو کہ آپ میں طاقت کی کمی ہو رہی ہے یا آپ کا جسم کانپ رہا ہے ان تمام باتوں سے مت ڈریئے بعد میں سب کچھ ٹھیک ہو جائے گا۔

آنسٹھیزیا کیسے لیپیدورال کی وجہ سے کون کونسی مشکلات پیدا ہو سکتی ہیں؟

100 میں سے 1 سے 5 لیپیدورال دینے کے بعد سر میں درد ہو سکتی ہے۔ پریشان ہونے کی کوئی بات نہیں علاج سے ٹھیک ہو سکتی ہے۔

یہ ممکن ہے کہ ہم ٹھیک طریقے سے آنسٹھیزیا ناکا سکیں اس کا مطلب ہے کہ ہم آپ کی تمام تر درد کو ختم نہیں کر سکے یا آپ کے پیٹ کا کوئی ایک حصہ ایسا رہتا ہے جہاں پر آپ کو دردیں آ رہی ہیں۔ یہ نائل بات ہے اور اس کا حل ہے۔

بعض اوقات دوبارہ نیکا لگانے کی ضرورت پیش آتی ہے اور جنرل آنسٹھیزیا بھی دینا پڑ سکتا ہے۔

بہت ہی کم مواقع پر یہ مشکلات پیدا ہو سکتی ہیں۔ آپ کی گزشتہ صحت کو مد نظر رکھتے ہوئے بے ہوشی کی دوائی دینے والا سپیشلسٹ آپکا خیال رکھے گا۔

ان سب سے بچنے کے لیے زیادہ سے زیادہ میڈیکل طور پر احتیاط کی جاتی ہے۔ ڈلیوری کے دوران پوری ٹیم جس میں گائنی سپیشلسٹ، بے ہوش کرنے کا سپیشلسٹ ڈاکٹر اور نرس موجود ہوتے ہیں اس لیے کوئی بھی مسئلہ ہوا اس کا جلد از جلد علاج کیا جاتا ہے۔