

Cures després d'una Cirurgia de Mama (portadora de drenatge de Redon)

Degut a la intervenció que li han practicat, anirà a casa amb un drenatge de Redon. La funció del drenatge és aspirar el fluid que es produeix a la ferida quirúrgica.

Les cures del drenatge de Redon que vostè ha de tenir al domicili són les que li han ensenyat a l'hospital:

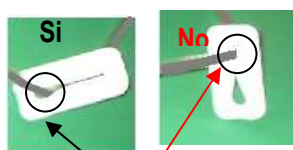


Fig. 1



Fig. 2

- Manipuli el drenatge evitant estirades, doncs això pot produir dolor i/o desconnectar l'ampolla.
- Comprovi que els passadors de l'ampolla (Fig.1) estiguin oberts, assegurant així que el drenatge és permeable.
- Cada matí, ha de controlar el nivell del líquid marcant una línia amb un rotulador i posant la data al costat, d'aquesta manera sabrem la quantitat que surt cada dia
- Vigili que el "redon" no hagi perdut el buit, això podrà comprovar-ho mirant que la molla estigui retreta (Fig.2).

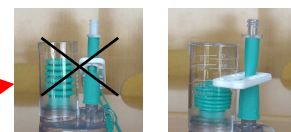
En general les cures que s'han tenir en compte són:

- De moment és millor que la ferida no es mulli. En el cas que això passi ha de: retirar les gases, rentar-se les mans i desinfectar la ferida amb povidona iodada (topionic, betadine...) tornant a col·locar les gases.
- És recomanable que mogui el braç del costat intervingut. Faci els exercicis que li han ensenyat .
- Pot fer passejades i pujar escales sense fatigar-se
- Limiti les feines que li suposin un esforç físic.

No s'oblidi de posar-se la heparina, tal com li ha prescrit el metge a l'informe d'alta

VAGI a Consultes externes al dispensari de cures lletra G de 8-15 hores i fora d'aquest horari haurà d'anar al servei d'urgències EN EL CAS QUE:

- El redon estigui ple del tot o que la molla estigui expandida
- El redon es desconnecti. En aquest cas agafi l'extrem del tub i emboliqui'l amb una gasa.
- La ferida quirúrgica canviï d'aspecte i aparegui: envermelliment, dolor intens i/o supuració (sortida de líquid).
- Tingui febre més alta de 38°



SI