

Hospital
del Mar

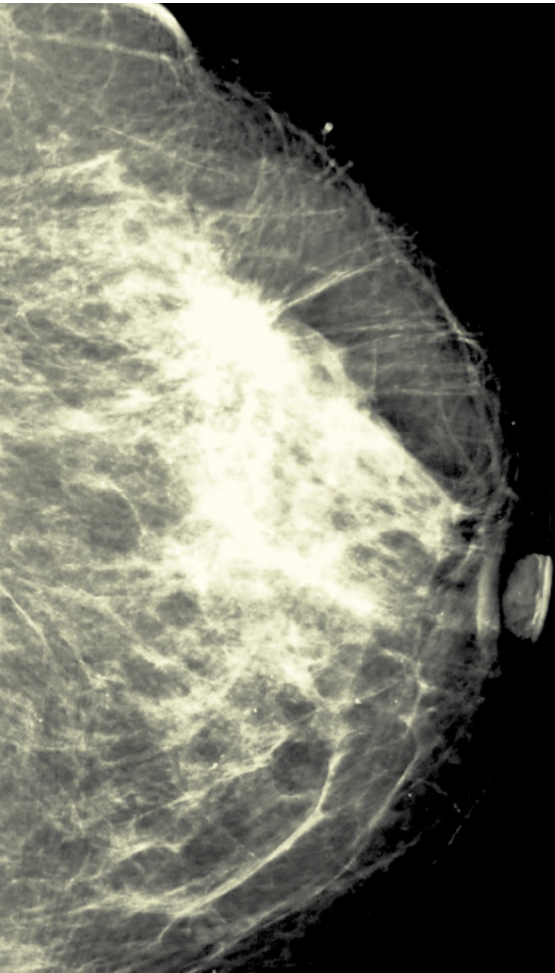
Parc
de Salut
MAR
Barcelona



Programa de Detecció Precoç
del Càncer de Mama

XIX JORNADA SOBRE EL CÀNCER DE MAMA

FORMACIÓ I MILLORA DE LA QUALITAT EN EL
PROGRAMA DE CRIBRATGE DE MAMA DE CATALUNYA




Hospital del Mar
Divendres
18 març 2016

Amb la col·laboració:

Pla Director d'Oncologia.
Departament de Salut

Radiòlegs de Catalunya

 Pla director
d'oncologia

RC | RADIÒLEGS
DE CATALUNYA

XIX JORNADA SOBRE EL CÀNCER DE MAMA

OBJECTIUS DE LA JORNADA

Enguany celebrem la XIX Jornada sobre el Càncer de Mama organitzada pel Programa de detecció precoç de càncer de mama del Parc de Salut Mar.

Aquesta edició pretén ser un marc de trobada per a propiciar el debat i consens entre els radiòlegs i els tècnics de radiologia que treballen en el cribratge de càncer de mama a Catalunya, aportant valor i capacitat per acreditar aquests professionals.

Aquesta Jornada es manifesta més necessària que mai davant els reptes que planteja per al Programa de cribratge de càncer de mama de Catalunya, i en particular per als radiòlegs i tècnics que en formen part, el procés d'organització de la seva formació i acreditació que impulsa el Pla Director d'Oncologia, dins el marc de l'estratègia de millora de la qualitat del Programa aprovada pel Servei Català de la Salut.

Per això comptem, en l'organització d'aquesta edició, amb la col·laboració del Pla Director d'Oncologia del Departament de Salut i de l'Associació Catalana de Radiòlegs.

A QUI S'ADREÇA

La present edició d'aquesta Jornada s'adreça principalment als radiòlegs i tècnics en radiologia, en especial als involucrats en el Programa de detecció precoç de càncer de mama de Catalunya.

La resta de professionals implicats en el cribratge de càncer de mama, així com en el diagnòstic i tractament d'aquesta malaltia, també trobaran interès en el programa que oferim.

PROGRAMA DIVENDRES, 18 MARÇ 2016

08.30 – 09.00 h	RECEPCIÓ I LLIURAMENT DE LA DOCUMENTACIÓ
09.00 – 09.15 h	INAUGURACIÓ Josep M^a Borràs , Director del Pla Director d'Oncologia
09.15 – 09.35 h	Introducció/Ponència SITUACIÓ ACTUAL DEL PROGRAMA DE DETECCIÓ PRECOÇ DE CÀNCER DE MAMA DE CATALUNYA. AVALUACIÓ, REPTES I EXPECTATIVES Josep Alfons Espinàs
09.35 – 11.30 h	Taula rodona 1 LA FORMACIÓ I ACREDITACIÓ DE RADIÒLEGS I TER DEL PROGRAMA DE CRIBRATGE Moderador: Xavier Castells <ul style="list-style-type: none">• Presentació del document "Formació i acreditació dels radiòlegs i tècnics de radiologia del Programa de detecció precoç de càncer de mama de Catalunya". Sergi Ganau• Enfocaments en l'avaluació de la capacitació radiològica. Marina Álvarez• Formació i acreditació en el NHS Breast Screening Programme del Regne Unit. Ruchi Sinnatamby• Situació i perspectives de la formació dels radiòlegs i tècnics en el Programa de cribatge de mama de Noruega. Solveig Hofvind• Col·loqui
11.30 – 12.00 h	PAUSA

12.00 – 14.00 h	Taula rodona 2 LA QUALITAT DE LA MAMOGRAFIA. SESSIÓ INTERACTIVA DE CASOS Moderadora: Teresa Maristany <ul style="list-style-type: none">• La qualitat tècnica de la mamografia. Criteris i dificultats dels audits. Belén Ejarque, Ana Rodríguez i Juan Martínez• Els càncers d'interval. Importància i avaluació en un programa de cribatge. Jaume Galceran i Maricè Reñé
14.00 – 14.10 h	CLOENDA
14.10 – 14.30 h	PRESENTACIÓ A CÀRREC DE LES CASES COMERCIALS

PONENTS I MODERADORS

[Marina Álvarez](#)
Presidenta de la Sociedad Española de Diagnóstico por Imagen de la Mama (SEDIM)

[Xavier Castells](#)
Cap del Servei d'Epidemiologia i Avaluació del Parc de Salut Mar de Barcelona i president de la Comissió Assessora de Cribratges de Càncer de Catalunya

[Belén Ejarque](#)
TER del Programa de cribatge de càncer de mama, Parc de Salut Mar, Barcelona

[Josep Alfons Espinàs](#)
Coordinador de l'Oficina de Cribatge de Càncer de Catalunya, del Pla Director d'Oncologia

[Jaume Galceran](#)
Coordinador del Programa de cribatge de mama de Tarragona-Terres de l'Ebre

[Sergi Ganau](#)
UDIAT-CT del Parc Taulí de Sabadell

[Solveig Hofvind](#)
Senior Researcher, Cancer Registry of Norway, Oslo and Akershus University College of Applied Science, Norway

[Teresa Maristany](#)
Presidenta de l'Associació Catalana de Radiologia Mèdica

[Juan Martínez](#)
Servei de Diagnòstic per la Imatge del Parc de Salut Mar

[Maricè Reñé](#)
Servei de Diagnòstic per la Imatge, Hospital Universitari Arnau de Vilanova, Lleida

[Ana Rodríguez](#)
Servei de Diagnòstic per la Imatge del Parc de Salut Mar de Barcelona

[Ruchi Sinnatamby](#)
Consultant Radiologist and Clinical SubDean, Cambridge University Hospitals. United Kingdom

INSCRIPCIÓ

Poden tramitar la seva inscripció i accedir a contingut adicional a través de la web:
www.geyseco.es/cancer_de_mama

Preu d'inscripció
Fins al 15 de febrer: **40 euros**
A partir del 16 de febrer: **70 euros**

S'entregarà diploma d'assistència i accés web a les ponències de la Jornada

Hi haurà servei de traducció simultània

SEU

Hospital del Mar, Sala d'actes Josep Marull
Passeig Marítim 25, 08003 Barcelona

SECRETARIA TÈCNICA



T. +34 93 221 22 42
Fax: +34 93 221 70 05
barcelona@geyseco.es

COMITÈ ORGANITZADOR

Josep Alfons Espinàs
Coordinador de l'Oficina de Cribatge de Càncer de Catalunya, del Pla Director d'Oncologia

Teresa Maristany
Presidenta de l'Associació Catalana de Radiologia Mèdica

Mònica Arranz
TER del Programa de cribatge de càncer de mama, Parc de Salut Mar, Barcelona

Xavier Castells
Cap del Servei d'Epidemiologia i Avaluació del Parc de Salut Mar de Barcelona i president de la Comissió Assessora de Cribatges de Càncer de Catalunya

Belén Ejarque
TER del Programa de cribatge de càncer de mama, Parc de Salut Mar, Barcelona

Maite Fonoll
Cap de Radiologia i Medicina Nuclear Territorial IDI-ICS Tarragona-Terres de l'Ebre

Jaume Galceran
Coordinador del Programa de cribatge de càncer de mama de Tarragona-Terres de l'Ebre

COORDINADOR

Francesc Macià
Servei d'Epidemiologia i Avaluació

SECRETÀRIA COMITÈ

Esther Martínez
Servei d'Epidemiologia i Avaluació

Sergi Ganau
UDIAT-CT del Parc Taulí de Sabadell

Francesc Macià
Servei d'Epidemiologia i Avaluació del Parc de Salut Mar de Barcelona. Coordinador del Programa de cribatge de càncer de mama

Juan Martínez
Servei de Diagnòstic per la Imatge del Parc de Salut Mar de Barcelona

Maricè Reñé
Servei de Diagnòstic per la Imatge, Hospital Universitari Arnau de Vilanova, Lleida

Ana Rodríguez
Servei de Diagnòstic per la Imatge del Parc de Salut Mar de Barcelona

Carmen Vidal
Coordinadora del Programa de cribatge de càncer de mama de l'Institut Català d'Oncologia

COMITÈ CIENTÍFIC

Joan Albanell, Manel Algara, Rosa Blat, Montserrat Casamitjana, Xavier Castells, Imma Collet, Josep M. Corominas, Rosa Dorca, Francesc Ferrer, Jaime Jimeno, Valentí Juncà, Francesc Macià, Juan Martínez, Ana Rodríguez, Maria Dolors Sabadell, Jose Manuel Sánchez-Ortega, Xavier Sanz, Laia Serrano, Ignasi Tusquets, Maria del Mar Vernet

Reconegut d'interès sanitari per l'Institut d'Estudis de la Salut (IES)

Activitat acreditada pel Consell Català de la Formació Mèdica Continuada (CCFMC), Comissió de Formació Continuada del Sistema Nacional de Salut amb X crèdits

web de la jornada:
www.geyseco.es/cancer_de_mama

