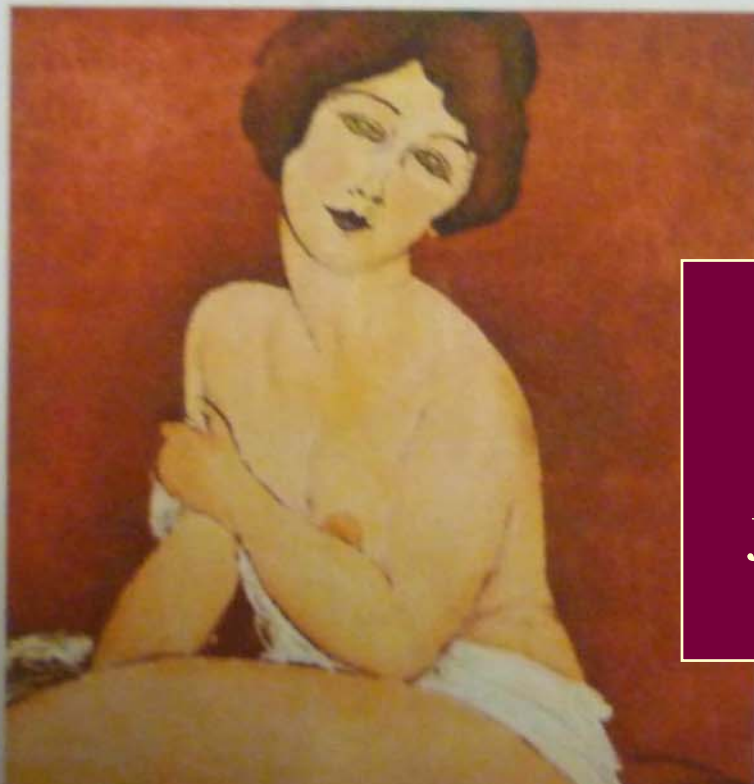


XV JORNADA SOBRE EL CÁNCER DE MAMA: CÁNCER DE MAMA EN LA DONA JOVE

Hospital del Mar
Divendres / *Viernes* 07/10/2011



Auditori PRBB
C/ Dr. Aiguader 88
08003 Barcelona

.....
Reconegut d'interès
sanitari per l'Institut
d'Estudis de la Salut (IES)

.....
*Reconocido de interés
sanitario por el Institut
d'Estudis de la Salut (IES)*

.....
Activitat acreditada pel
Consell Català de la
Formació Mèdica
Continuada (CCFMC),
Comisión de Formación
Continuada del Sistema
Nacional de Salud

.....
Actividad acreditada por

INTRODUCCION

José Manuel Sánchez Ortega

CANCER MAMA MUJER JOVEN



OBJETIVOS DE LA JORNADA

Prevencción

Diagnóstico

Diag. precoz

Evolución

Investigación

Pat. preinvasiva

Información y comunicación

Comitè Científic
i Organitzador/
Comitè Científic

Imma Collet
Josep M Coromínas

Ortega
Ignasi Tusquets
Maria del Mar Vernet

Coordinació/Coordinación
Francesc Macià
Servei d'Epidemiologia i
Avaluació

obre el
grama de
del Hospital

especialidades, perfiles y niveles asistenciales
nos hemos ido encontrando a lo largo de estos

ra p
ambito
ento

ión,
gica,

factores de riesgo, la evaluación de los resultados,
etc. de los programas de detección precoz del

cáncer de
calic
mac
tes y
gaci
poni

La confian
posible qu
durante 14
avalando c
pretenden

CANCER
MUJER

MAMA
JOVEN

**XV JORNADA SOBRE
EL CÀNCER DE MAMA:
CÀNCER DE MAMA EN
LA DONA JOVE**

Hospital del Mar
Divendres/*Viernes* 07/10/2011



Auditori PRBB
C/ Dr. Aiguader 88
08003 Barcelona

.....
Reconegut d'interès
sanitari per l'Institut
d'Estudis de la Salut (IES)

.....
*Reconocido de interés
sanitario por el Institut
d'Estudis de la Salut (IES)*

.....
Activitat acreditada pel
Consell Català de la
Formació Mèdica
Continuada (CCFMC),
Comisión de Formación
Continuada del Sistema
Nacional de Salud

.....
*Actividad acreditada por
el Consell Català de la
Formació Mèdica
Continuada (CCFMC),
Comisión de Formación
Continuada del Sistema
Nacional de Salud*

CANCER: Frivolidad Repercusión



Temor al cáncer

El cáncer es la patología que más temen los españoles, según el *Oncobarómetro 2010*, encuesta encargada por la Asociación Española contra el Cáncer (AECC). Se trata de la enfermedad que más preocupa a la población (así lo declara el 37% de los encuestados), por encima de las

La paciente se siente atrapada por una enfermedad que siempre ha temido

MUJER----MAMA

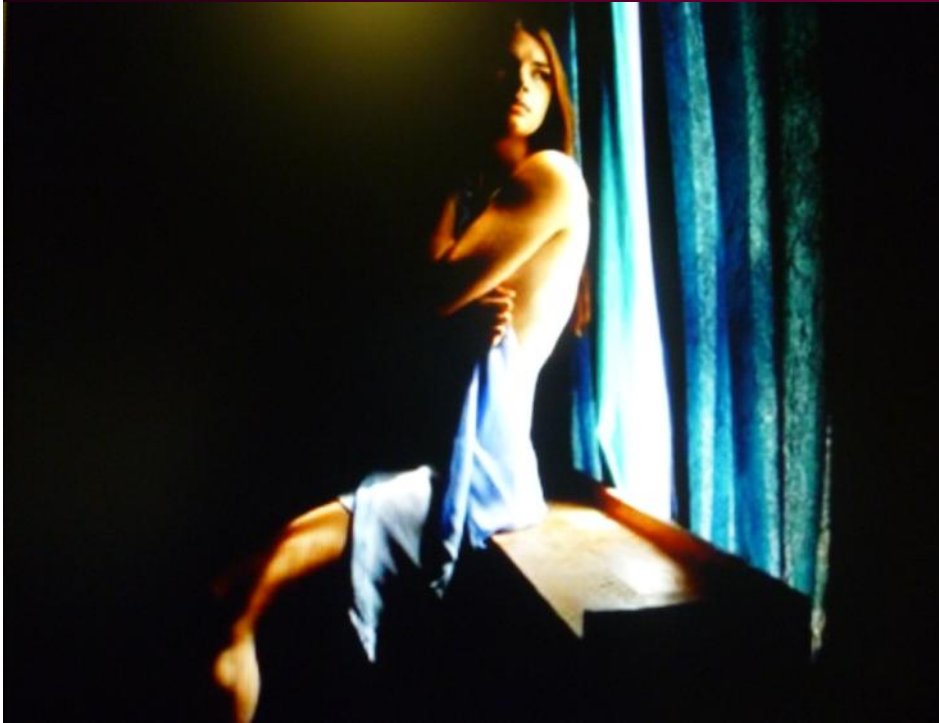
Impacto especial

Enfermedad mediática

Simbolismo femenino

Cambio de imagen

Dificultades sexuales



Mujer JOVEN: Periodo fértil

Deseo de Maternidad

Embarazos

Hijos pequeños



CANCER MAMA MUJER JOVEN

Añade una serie de cuestiones

XV JORNADA SOBRE EL CÀNCER DE MAMA: CÀNCER DE MAMA EN LA DONA JOVE

Hospital del Mar
Divendres/*Viernes* 07/10/2011



Auditori PRBB
C/ Dr. Aiguader 88
08003 Barcelona

Reconegut d'interès
sanitari per l'Institut
d'Estudis de la Salut (IES)

Reconocido de interés
sanitario por el Institut
d'Estudis de la Salut (IES)

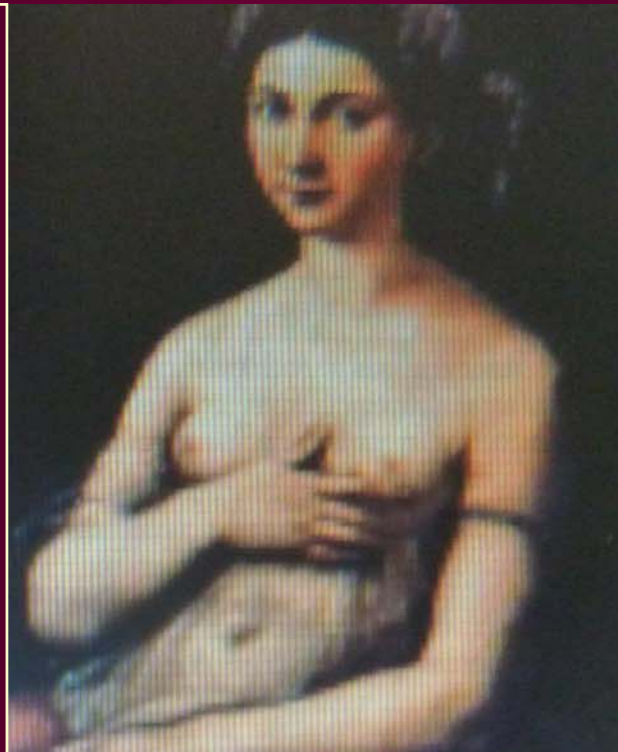
Activitat acreditada pel
Consell Català de la
Formació Mèdica
Continuada (CCFMC),
Comisión de Formación
Continuada del Sistema
Nacional de Salud

Actividad acreditada por
el Consell Català de la
Formació Mèdica
Continuada (CCFMC),
Comisión de Formación
Continuada del Sistema
Nacional de Salud

CANCER MAMA

- Enfermedad conocida desde antigüedad

Frecuente y progresiva
31 % de C. en la mujer



1518-Rafael Sanzio
Margarita Luti

Diagnóstico precoz

CURACION

CANCER MAMA

Década de los 90

- Cribados Poblacionales (pioneros)

Gran avance



CANCER MAMA

- INCONVENIENTES CRIBADO

Ansiedad

Pruebas innecesarias

Falsos positivos

Morbilidad

Sobrediagnósticos

Sobret ratamientos

Costos, etc.

CANCER MAMA

- Participación Cribado Poblacional

Supuestamente enferma (Falso +)

Supuestamente sana (Falso -)

CANCER MAMA

- BALANCE (Mujeres postmenopáusicas)

BENEFICIO

Riesgo

Evidencia científica: Detección precoz

Disminución mortalidad

Mejor supervivencia

Font: Registre de mortalitat Agència de Salut Pública de Barcelona.

Taula 1: evolució de la mortalitat per càncer de mama a la ciutat de Barcelona entre 1985 i 2008 pels diferents grups d'edat (taxes estandarditzades amb la població del 1996)

	1985	1990	1995	2000	2005	2008
15-39 anys	4,5	5,6	4,7	1,4	1,7	2,3
40-49 anys	32,7	32,7	46,0	27,5	24,0	16,9
50-59 anys	70,9	73,5	66,9	59,8	46,2	52,3
>070 anys	128,6	114,1	114,1	114,1	97,0	93,2

CANCER MAMA MUJER JOVEN

- Mismo criterio

+

Peor pronóstico

Mortalidad

(5% más por año menor de 45)

CANCER MAMA MUJER JOVEN

¿MISMO CRITERO?

Menor % Cáncer: 7 % en < de 40 años

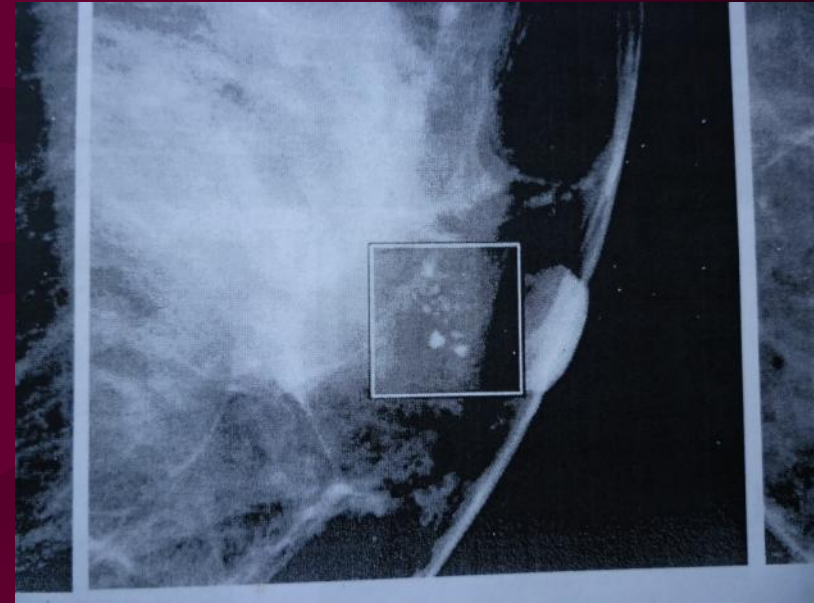
15 % en < de 45 años

1/2500 hasta 30 años

1/250 hasta 40 años

CANCER MAMA MUJER JOVEN

¿MISMO CRITERIO?



Características densidad radiológica (digital)

Aumento de lesiones benignas

Inconvenientes del cribado poblacional

CANCER MAMA MUJER JOVEN

- Voces discordantes y debate 2002

Nivel científico (BMJ 24-III-2010)

Nivel poblacional

Consecuencias Psicológicas

(calidad organizativa i de reconvocatoria)

Recorrido en caso de detección de sospechas

Persisten con resultado final benigno

CANCER MAMA MUJER JOVEN

CRISIS ECONÓMICA Y RECORTES



CANCER MAMA

- DOS ENFERMEDADES?

Mujeres premenopaúsicas

Mujeres postmenopaúsicas



CANCER MAMA MUJER JOVEN

CUESTIONES

- ¿Es necesario el cribado poblacional?
- Si es así, ¿a qué edad se debe iniciar?
- ¿Tiene la misma eficacia que en mujeres postmenopáusicas aún con RX digital?
- ¿Cuáles son sus verdaderos inconvenientes?
- ¿Cuál ha de ser la periodicidad de seguimiento?

CANCER MAMA MUJER JOVEN

CUESTIONES

- Deseo de tener hijos-Preservación fertilidad
- Embarazos : Deseados o no.

Durante o después del tratamiento

Cómo va a afectar en el pronóstico

- Convivencia con hijos pequeños
¿qué le sucede a mamá?
- Situación laboral, etc.



CANCER MAMA MUJER JOVEN

PROGRAMA, DIVENDRES 07/10/2011

08.30-09.00 h	Recepció i lliurament de la documentació.
09.00-09.15 h	Inauguració de la Jornada.
09.15-09.30 h	Introducció. <i>José Manuel Sánchez-Ortega</i>
09.30-10.15 h	CONFERÈNCIA L'eficàcia del cribatge en el grup d'edat de 40-49 anys. <i>Louise H. Johns</i>
10.15-10.45 h	Pausa Cafè.
10.45-12.30 h	TAULA 1 DIAGNÒSTIC, SEGUIMENT I QUALITAT DE VIDA. Moderador: <i>Francesc Ferrer</i> Efectes adversos del cribatge en dones joves. Estudi RAFF. <i>Xavier Castells</i> Diagnòstic i seguiment del càncer de mama en dones joves. Paper de la mamografia digital. <i>Luis Prieto</i> L'experiència d'un professional sanitari en el paper de malalt de càncer de mama. <i>Belén Ejarque</i> Impacte del diagnòstic de càncer de mama en dones joves amb fills. <i>Jordi Cols</i>
12.30-13.45 h	TAULA 2 FERTILITAT, EMBARÀS I CÀNCER DE MAMA. Moderador: <i>Maria del Mar Vernet</i> Tractament adjuvant en dones premenopàusiques. <i>Mireia Margell</i> Fertilitat en dones joves després d'un càncer de mama. <i>Miquel Àngel Checa</i> L'embaràs després d'un tractament de càncer de mama. <i>Octavi Córdoba</i>
13.45-14.00 h	Conclusions i cloenda.

PROGRAMA, VIERNES 07/10/2011

08.30-09.00 h	Recepción y entrega de la documentación.
09.00-09.15 h	Inauguración de la Jornada.
09.15-09.30 h	Introducción. <i>José Manuel Sánchez-Ortega</i>
09.30-10.15 h	CONFERENCIA La eficacia del cribado en el grupo de edad de 40-49 años. <i>Louise H. Johns</i>
10.15-10.45 h	Pausa Cafè.
10.45-12.30 h	MESA 1 DIAGNÒSTIC, SEGUIMIENTO Y CALIDAD DE VIDA. Moderador: <i>Francesc Ferrer</i> Efectos adversos del cribado en mujeres jóvenes. Estudio RAFF. <i>Xavier Castells</i> Diagnóstico y seguimiento del cáncer de mama en mujeres jóvenes. Papel de la mamografía digital. <i>Luis Prieto</i> La experiencia de un profesional sanitario en el papel de enfermo de cáncer de mama. <i>Belén Ejarque</i> Impacto del diagnóstico de cáncer de mama en mujeres jóvenes con hijos. <i>Jordi Cols</i>
12.30-13.45 h	MESA 2 FERTILIDAD, EMBARAZO Y CÀNCER DE MAMA. Moderador: <i>Maria del Mar Vernet</i> Tratamiento adyuvante en mujeres premenopáusicas. <i>Mireia Margell</i> Fertilidad en mujeres jóvenes después de un cáncer de mama. <i>Miquel Àngel Checa</i> El embarazo después de un tratamiento de cáncer de mama. <i>Octavi Córdoba</i>
13.45-14.00 h	Conclusiones y clausura.

XV JORNADA SOBRE EL CÁNCER DE MAMA: CÁNCER DE MAMA EN LA DONA JOVE

Hospital del Mar
Divendres / *Viernes* 07/10/2011



Auditori PRBB
C/ Dr. Aiguader 88
08003 Barcelona

.....

Reconegut d'interès
sanitari per l'Institut
d'Estudis de la Salut (IES)

*Reconocido de interés
sanitario por el Institut
d'Estudis de la Salut (IES)*

.....

Activitat acreditada pel
Consell Català de la
Formació Mèdica
Continuada (CCFMC),
Comisión de Formación
Continuada del Sistema
Nacional de Salud

*Actividad acreditada por
el Consell Català de la
Formació Mèdica
Continuada (CCFMC),
Comisión de Formación
Continuada del Sistema
Nacional de Salud*