

C S B Consorci Sanitari de Barcelona



IMAS

Hospital del Mar

CATALA
FRANÇÈS



Associació • Asociación
SALUD Y FAMILIA

URGÈNCIES PEDIATRIA

CONSELLS PER ALS PARES:

FEBRE

REFREDAT

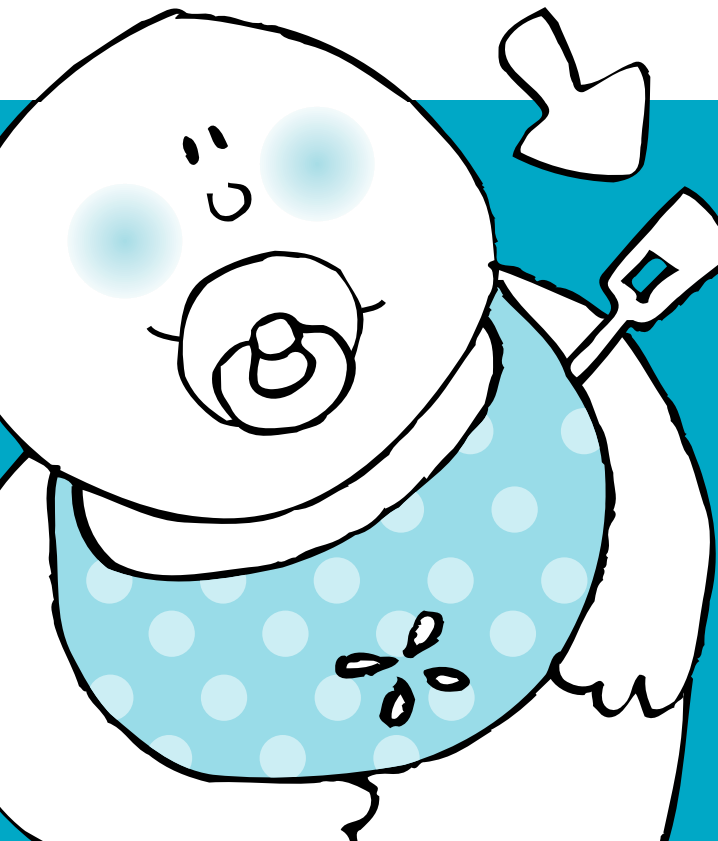
DIARREA

VÒMITS

TRAUMATISME


URGÈNCIES

PEDIATRIA FEBRE

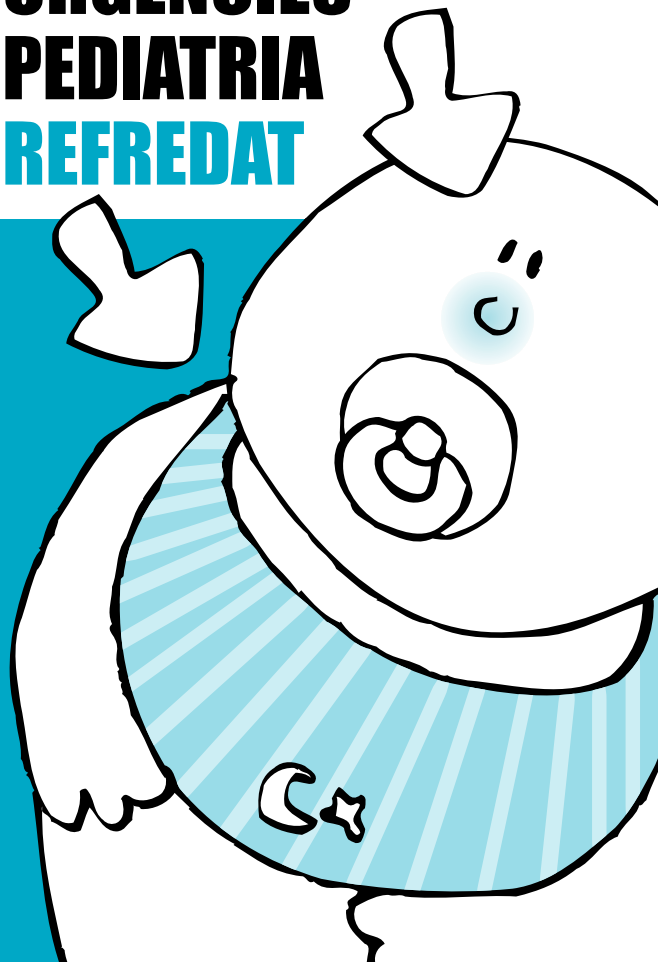


- Quan el nen té febre és convenient treure-li la roba.
- Es poden administrar antitèrmics quan la temperatura axil·lar és superior a 38 °C. La dosi l'ha d'indicar el metge.
- És aconsellable banyar el nen amb aigua timplada aproximadament durant 15-20 minuts.
- Se li han d'oferir líquids ensucrats per beure, en petites quantitats i con freqüència. No forçar l'alimentació.
- El nen amb fiebre pot jugar si es troba animat i també pot sortir de casa.

MOTIUS DE CONSULTA AMB EL PEDIATRE/A

- Febre superior a 40 °C.
 - Febre en un nen menor de 3 mesos.
 - Febre difícil de controlar amb mesures habituals (treure la roba, antitèrmics, bany, etc.).
 - Presenta algun d'aquests símptomes:
 - Convulsions (“atacs”).
 - Taques a la pell.
 - Dificultat per respirar.
 - Sensació de gravetat, irritabilitat o mal color.
- 

URGÈNCIES
PEDIATRIA
REFREDAT



- El nen ha de beure abundants líquids.
- Pot no tenir gana. No s'ha de forçar l'alimentació.
- Si té febre (temperatura axil·lar superior a 38 °C), cal treure-li la roba, i se li pot administrar un antitèrmic.
- És aconsellable banyar-lo amb aigua templada aproximadament durant 15–20 minuts.
- Si el nen es troba bé, sense febre o altre símptoma que impedeixi en la seva activitat, pot anar a l'escola.
- Si el nen té el nas tapat cal fer rentats amb sèrum fisiològic.

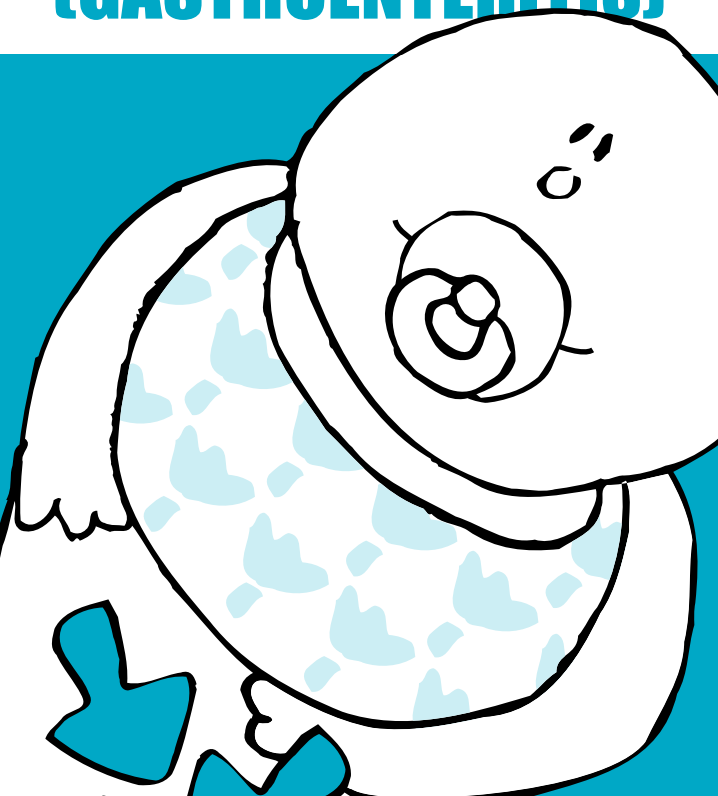
RENTATS NASALS

- Col·locar el nen estirat panxa enlaire i amb el cap girat a un costat i buidar-li en el forat del nas que queda més alt, 1 cc de sèrum fisiològic amb una xeringa. Després es gira el cap al'altre costat i es fa el mateix.
- Si el nen té més d'un any es poden administrar 2 cc en cada forat del nas.
- Es pot repetir diverses vegades al dia, sobretot abans de dormir i una estona abans de menjar.

PREPARACIÓ A CASA DEL SÈRUM FISIOLÒGIC

- Posar mitja cullareta rasa de cafè de sal en un got gran i omplir-lo amb aigua de l'aixeta, dissoldre bé i s'obté aproximadament un quart de litre de sèrum fisiològic.
- Guardar el sèrum en un recipient de vidre.
- Canviar-lo cada 2 dies.

URGÈNCIES
PEDIATRIA **DIARRREA**
(GASTROENTERITIS)





- **DIARREA LLEU:** deposicions pastoses o grumoses, algunes verdes o amb moc.
- **DIARREA MODERADA:** deposicions líquides o semilíquides en nombre superior a l'habitual.
- **DIARREA GREU:** deposicions líquides i explosives en gran quantitat, a les que s'afegeixen vòmits.

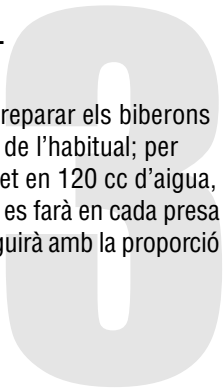
ALIMENTACIÓ DEL NEN AMB DIARREA LLEU O MODERADA

1. SI PRÈN LACTÀNCIA MATERNA

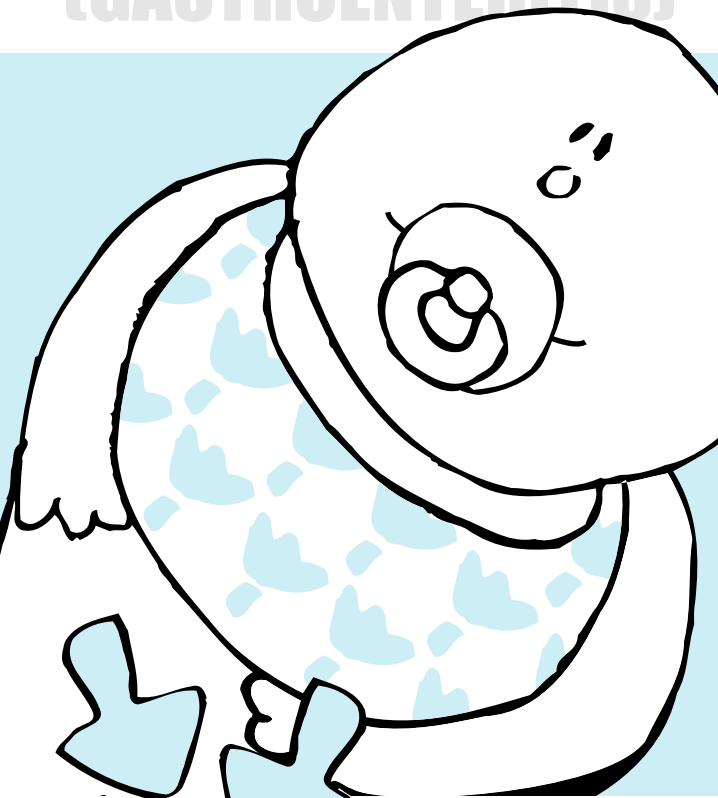
- Si té diarrea lleu: s'ha de continuar amb la lactància materna.
- Si té diarrea moderada: se li han d'oferir preses més freqüents; es pot substituir alguna presa per aigua d'arròs (s'indica més endavant com es prepara).

2. SI PRÈN LACTÀNCIA ARTIFICIAL

- Si té diarrea lleu: cal seguir igual.
- Si té diarrea moderada: s'han de preparar els biberons amb la meitat de cullerades de llet de l'habitual; per exemple, si posa 4 cullerades de llet en 120 cc d'aigua, ara posarà 2 cullerades de llet; això es farà en cada presa durant un dia i el dia següent, se seguirà amb la proporció normal.



URGÈNCIES
PEDIATRIA DIARRREA
(GASTROENTERITIS)





3. SI PRÈN ALIMENTACIÓ COMPLEMENTÀRIA

- El puré de fruites es preparà només amb poma i plàtan.
- La farineta de cereals es preparà només amb sèmola d'arròs.
- El puré de verdures es pot preparar amb patata, pastanaga o arròs bullit.
- Pollastre sense pell, peix blanc o vedella (si ja s'havien introduït), bullits o a la planxa.

4. SI EL NEN PRESENTA VÒMITS

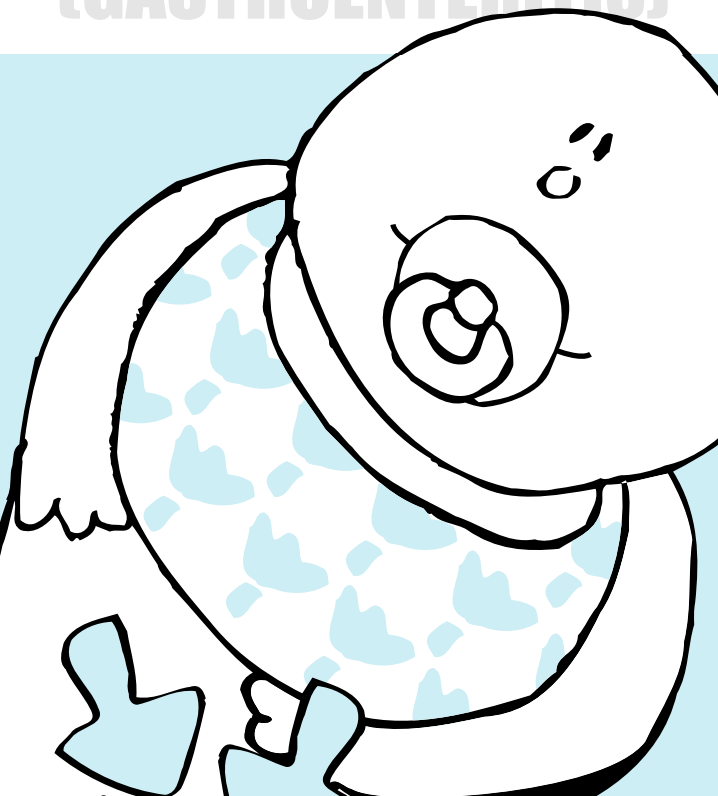
- S'han d'oferir líquids fraccionats i sovint, bàsicament Sueroral, hiposódico, Isotonar,, aigua d'arròs o sèrum fet a casa amb sucre i sal.

MOTIUS DE CONSULTA AMB EL PEDIATRE/A

- El nen/a té una diarrea greu.
- Rebutja completament els líquids.
- Està exageradament postrat o amb molta son.
- Té vòmits molt freqüents.
- Té febre alta i que no baixa amb mesures antitèrmiques habituals.



URGÈNCIES PEDIATRIA DIARRREA (GASTROENTERITIS)



PREPARACIÓ DE SOLUCIONS LÍQUIDES PER TRACTAR LES DIARREES EN ELS NENS

SUERORAL, HIPOSÓDICO

- Diluir el contingut d'un sobre en un litre d'aigua (pot ser de l'aixeta).
- S'administra a temperatura ambient.
- La barreja només es pot fer servir durant 24 hores; després, cal fer-la de nou.

ISOTONAR

- Posar el contingut d'un sobre en el biberó buit, afegir 250 cc d'aigua tèbia i agitar perquè es dissolgui.
- La barreja només es pot fer servir durant 24 hores; després, cal fer-la de nou.

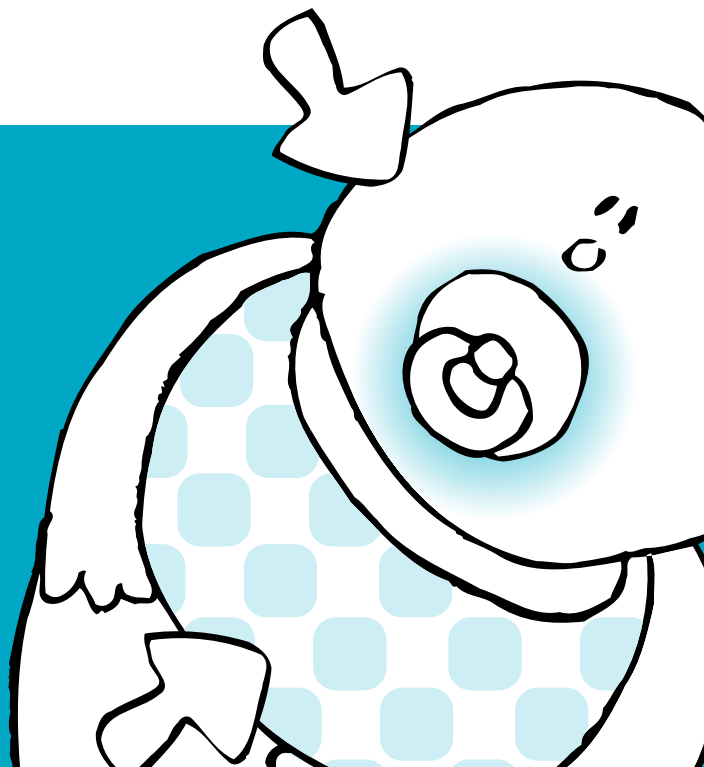
AIGUA D'ARRÒS

- Posar a bullir un litre d'aigua i afegir una tassa de les de cafè d'arròs.
- Es deixa bullir aproximadament mitja hora, després se passa per un colador i es guarda l'agua a la nevera.
- Només es pot fer servir durant 24 hores; després, cal fer-la de nou.

SÈRUM FET A CASA AMB SUCRE I SAL

- Dissoldre en 250 cc d'aigua, una culleradeta de les de cafè de sal i dues cullerades de les de cafè de sucre.
- Es poden afegir unes gotes de suc de llimona.
- La barreja només es pot fer servir durant 24 hores; després, cal fer-la de nou.

URGÈNCIES PEDIATRIA VÒMITS



- Al nen se li han d'oferir líquids de forma fraccionada i lentament. Per exemple, 5-10 cc cada 10 minuts, fins que hagin passat 2 o 3 hores sense cap vòmit. Posteriorment, se li ofereix més quantitat i més espaiada (per exemple, 20-25 cc cada 20 minuts).
- Si paren els vòmits, es pot iniciar una dieta senzilla sense greixos.
- No s'ha de forçar l'alimentació.
- Si no paren els vòmits, és millor esperar una estona sense oferir-li líquids i després tornar a provar la tolerància. Poden ser útils les laminadures de sucre al principi, quan acaba de vomitar i si el nen té "cetona".

MOTIUS DE CONSULTA AMB EL PEDIATRE/A

- Malgrat tot, segueix vomitant.
- Augmenta la quantitat o la freqüència dels vòmits.
- Els vòmits persisteixen més de 12 hores.
- Apareixen signes de deshidratació: orina poc, mulla poc el bolquer, plora sense llàgrimes, perd pes, té la boca seca, està poc actiu o irritable.
- Està adormit constantement o costa despertar-lo.

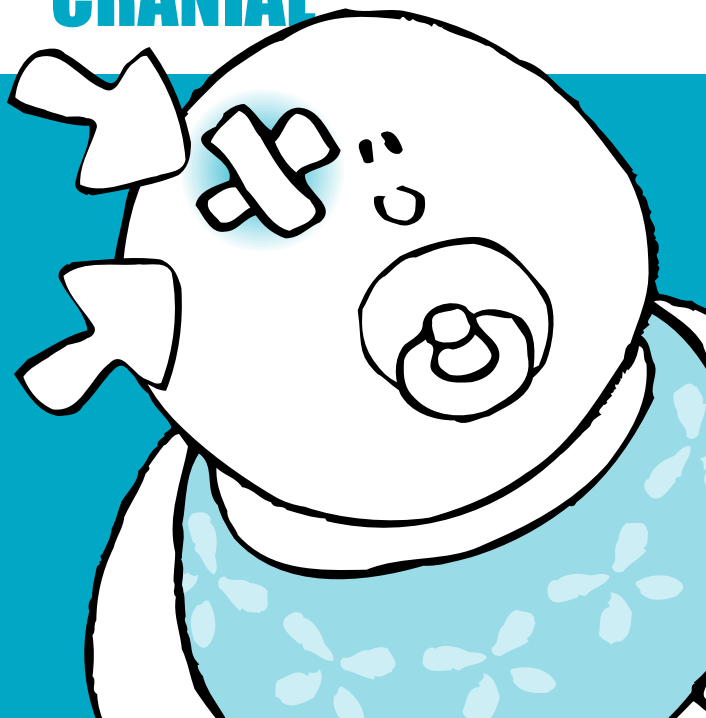


URGÈNCIES

PEDIATRIA

TRAUMATISME

CRANIAL



- Cal observar de prop el nen durant 24 hores.
- Després d'un cop al cap, és freqüent que el nen presenti algun vòmit aïllat i que tingui son, se li pot deixar dormir i al cap de 2-3 hores despertar-lo.
- Si té mal de cap, se li pot administrar un analgèsic.

MOTIUS DE CONSULTA AMB EL PEDIATRE/A

- Tendència a ls son o dificultat per despertar-lo.
- Visió borrosa o moviments anormals dels ulls.
- Dificultat per caminar.
- Convulsions (“atacs”).
- Desorientació.
- Vòmits freqüents.
- Sortida de sang o líquid clar pel nas o l'oïda.
- Mal de cap intens.
- Desviació dels ulls o de la boca.
- Pèrdua de consciència (“desmai”).





C S B Consorci Sanitari de Barcelona



IMAS

Hospital del Mar

Hospital del Mar
Passeig Marítim, 25-29
08003 Barcelona
tel 93 000 00 00
www.imasbcn.org



C S B Consorci Sanitari de Barcelona



IMAS

Hospital del Mar

CATALA
FRANÇÈS



Associació • Asociación
SALUD Y FAMILIA

URGENCE PEDIATRIE

CONSEILS PER AUX PARES:

FIÈVRE

RHUME

DIARRHÉE

VOMISSEMENTS


TRAUMATISME

URGENCE PEDIATRIE **FIÈVRE**

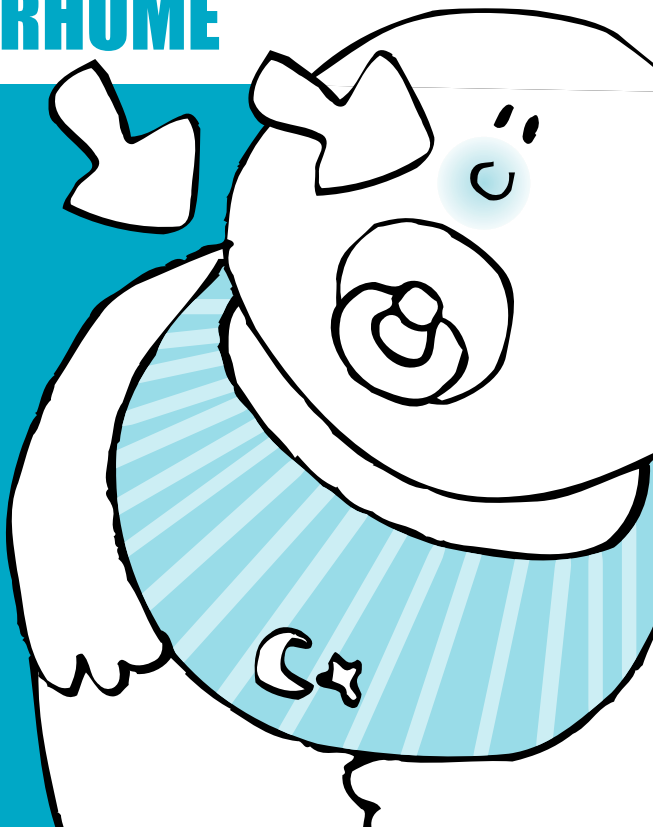


- Quand l'enfant a de la fièvre, il est préférable de lui enlever ses vêtements.
- On peut lui donner des antithermiques, quand la température des aisselles est supérieure à 38 C. Le médecin doit indiquer la dose.
- Il est conseillé de baigner l'enfant dans l'eau tiède pendant 15-20 minutes.
- On doit lui donner des liquides sucrés, à boire en petites quantités et d'une façon régulière. Ne pas l'obliger à s'alimenter.
- L'enfant fiévreux peut jouer, si il se sent bien, il peut également sortir de la maison.

MOTIFS DE VISITE CHEZ LE PÉDIATRE

- Fièvre supérieure à 40 C.
 - Fièvre chez l'enfant de moins de 3 ans.
 - Fièvre difficile de contrôler avec les moyens habituels. (Lui enlever les vêtements, antithermiques, bain, etc...)
 - Il présente les symptômes suivants:
 - Convulsion (crises)
 - Tâches sur la peau
 - Difficulté à respirer
 - Sensation de gravité, irritabilité ou mauvaise mine.
- 

URGENCE PEDIATRIE RHUME



- L'enfant doit boire beaucoup de liquides.
- Il se peut qu'il n'ait pas d'appétit. Ne le forcez pas à manger.
- Si il a de la fièvre (température axillaire supérieure à 38°C) enlevez lui les vêtements et vous pouvez lui prescrire un antithermiques.
- Il est conseillé de lui donner un bain d'eau tiède pendant 15-20 minutes.
- Si l'enfant se trouve bien, sans fièvre, ou autre symptôme qui ne gêne pas son activité, il peut aller à l'école.
- Si l'enfant a le nez bouché, vous devez lui faire des lavements avec un serum physiologique.

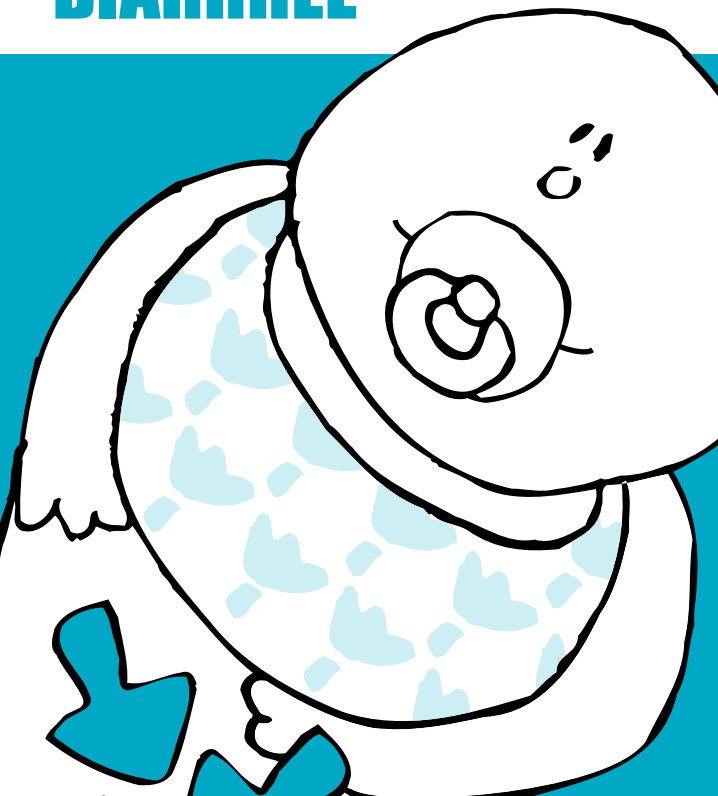
LAVEMENT NASAL

- Placer l'enfant en position horizontale sur le dos et la tête tournée vers un côté, lui injecter dans l'orifice nasal le plus soulevé 1 cc de serum physiologique avec une seringue. Ensuite retournez lui la tête dans le sens contraire et faites la même procédure.
- Si l'enfant a plus d'un an, vous pouvez lui égoutter 2cc dans chaque orifice nasal.
- Vous pouvez le répéter plusieurs fois par jour surtout avant de dormir et peu de temps avant de manger.

PRÉPARATION USAGER SERUM FIOLOGIQUE

- Mettre une demie cuillère de café rase de sel dans un grand verre et le remplir d'eau du robinet. Agiter bien afin qu'il se dissout. Vous obtiendrez un quart de litre de serum physiologique.
- Garder le serum dans un bouteille de verre.
- Changer le tous les deux jours.

**URGENCE
PEDIATRIE
DIARRHÉE**





- **DIARRHÉE FAIBLE:** deposition pâteuse ou grumeleuse.
- **DIARRHÉE MODÉRÉE:** deposition liquide ou semi-liquide en quantité supérieure à l'habituel.
- **DIARRHÉE GRAVE:** deposition liquide et explosive en grande quantité, accompagnée de vomissements.

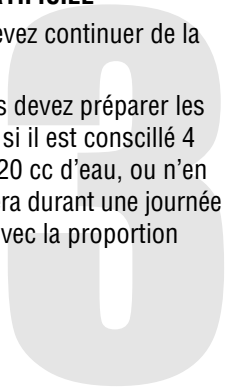
ALIMENTATION DE L'ENFANT QUI SUFFRE DE DIARRHÉE FAIBLE OU MODÉRÉE

1. SI L'ENFANT PREND LE LAIT MATERNEL

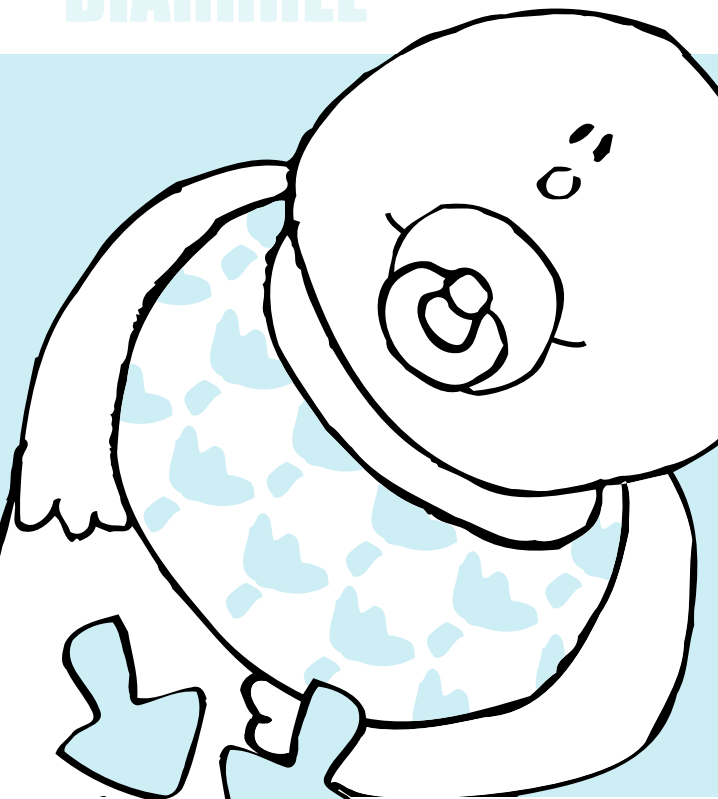
- Si il a une diarrhée faible: vous devez continuer avec le lait maternel.
- Si il a une diarrhée modérée: vous devez lui donner des prises plus fréquentes, vous pouvez remplacer quelques prises par de l'eau de riz.

2. SI L'ENFANT PREND LE LAIT ARTIFICIEL

- Si il a une diarrhée faible: vous devez continuer de la même façon.
- Si il a une diarrhée modérée: vous devez préparer les biberons de la manière suivante: si il est consillé 4 cuillères de poudre de lait dans 120 cc d'eau, ou n'en mettra seulement 2, ceci se répétera durant une journée et le jour suivant, recommencer avec la proportion normal.



URGENCE
PEDIATRIE
DIARRHÉE





3. SI L'ENFANT PREND UNE ALIMENTATION COMPLÉMENTAIRE

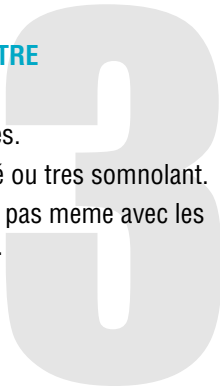
- La bouillie de fruit se préparera seulement avec des pommes et des bananes.
- La bouillie de céréales se préparera seulement avec la semoule de riz.
- Vous pouvez préparer la purée de légumes avec des pommes de terre, des carottes ou du riz bouilli.
- Poulet sans peau, poisson blanc ou du veau cuisiné à la vapeur ou bien frit sans graisse (si ils étaient déjà introduits).

4. SI L'ENFANT PRÉSENTE DES VOMISSEMENTS

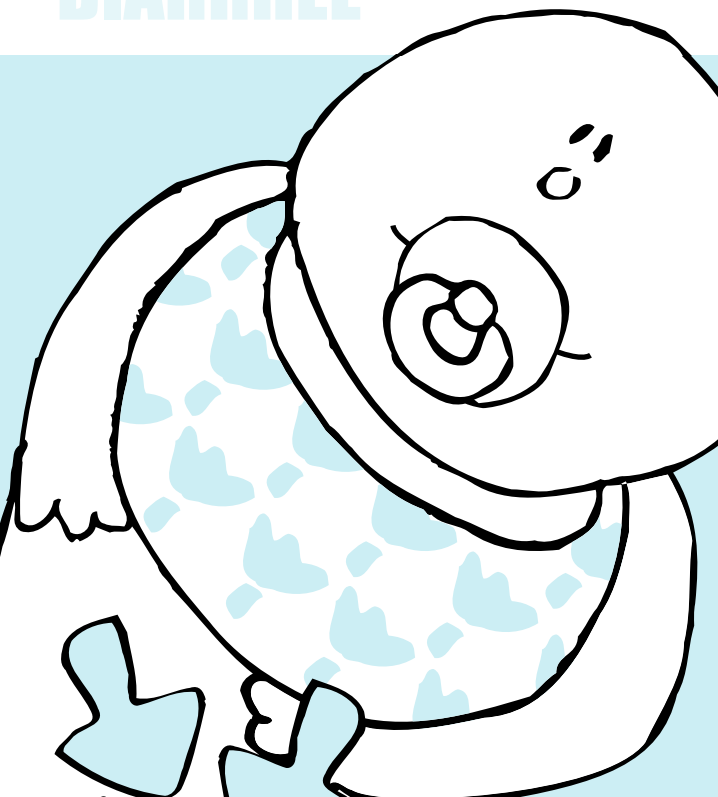
- Il faut lui donner des liquides fractionnés et d'une manière fréquente tels que du serum oral hiposódico, isotonar, l'eau de riz ou serum usager avec du sucre et du sel.

MOTIFS DE VISITE CHEZ LE PÉDIATRE

- L'enfant a une diarrhée grave.
- Il refuse complètement les liquides.
- Il est de manière exagérée allongé ou très somnolant.
- Sa fièvre augmente et ne diminue pas même avec les moyens antithermiques habituels.



URGENCE
PEDIATRIE
DIARRHÉE





PRÉPARATION DE SOLUTIONS LIQUIDES POUR TRAITER LES DIARRHÉES CHEZ L'ENFANT:

SERUM HIPOSODICO

- Diluer le contenu d'un sachet dans un litre d'eau (peut être du robinet).
- Il doit être donné à une température ambiante.
- Le mélange peut seulement être utilisé durant heures, après vous devez le refaire de nouveau.

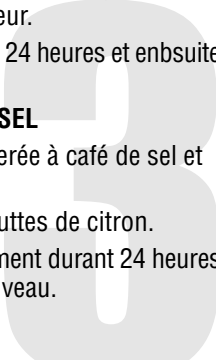
ISOTONAR

- Verser le contenu d'un sachet dans un biberon vide, ajouter 250cc d'eau tiède et agiter.
- Le mélange doit être utilisé seulement 24 heures après vous devez le refaire de nouveau.

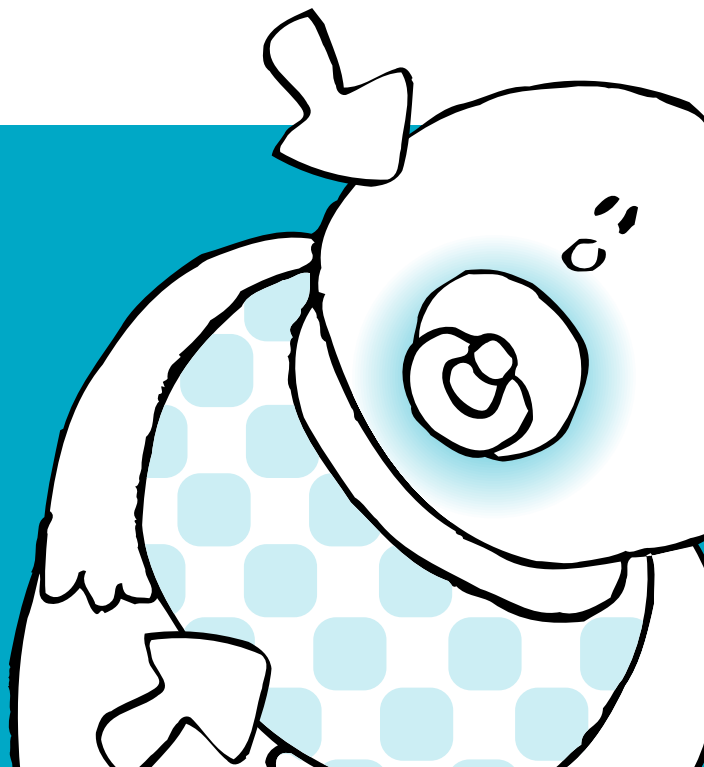
L'EAU DU RIZ

- Faire bouillir 1 litre d'eau et ajouter une tasse à café de riz.
- Laisser bouillir environ une demi-heure, après l'avoir égoutté, garder l'eau au réfrigérateur.
- Il peut être utilisé seulement durant 24 heures et ensuite il doit être refait de nouveau.

SERUM LISAGER AVEC SUCRE ET SEL

- Diluer dans 250cc d'eau une cuillerée à café de sel et deux cuillerées à café de sucre.
 - Vous pouvez ajouter quelques gouttes de citron.
 - Le mélange peut être utilisé seulement durant 24 heures et ensuite il doit être refait de nouveau.
- 

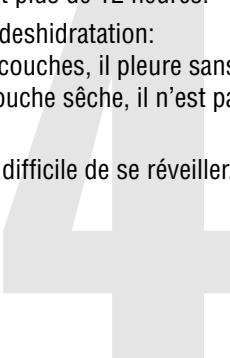
**URGENCE
PEDIATRIE
VOMISSEMENTS**



- On doit donner à l'enfant des liquides d'une manière fractionnée et lente. Par exemple 5-10 cc toutes les 10 minutes durant 2 ou 3 heures sans aucun vomissement. Avant ou lui donnait une plus grande quantité a un interval de temps plus espacé (par exemple 20-25cc chaque 20 minutes).
- Si les vomissements cessent, on peut iniciar un régime simple et sans graisse.
- On ne doit pas le forcer à s'alimenter.
- Si les vomissements ne s'arrêtent pas, il est préférable d'attendre un peu sans lui donner aucun liquide et après retenter la tolérance. Les bonbons sucrés peuvent être utiles au début, au moment ou les vomissements cessent.

MOTIFS DE VISITE CHEZ LE PÉDIATRE

- Si les vomissements ne cessent pas.
- Si la quantité et la fréquence des vomissements augmente.
- Si les vomissements persistent plus de 12 heures.
- Si, apparaissent les signes de deshydratation: Peu d'urine, il mouille peu ses couches, il pleure sans larme, perte de poids, il a la bouche sèche, il n'est pas actif ou il est irritable.
- Il dort constamment ou il lui est difficile de se réveiller.



**URGENCE
PEDIATRIE
TRAUMATISME
CRANIEN**



- Il est nécessaire d'observer de près l'enfant durant 24 heures.
- Quand l'enfant reçoit un coup sur la tête, il est fréquent qu'il présente des vomissements isolés et qu'il a sommeil, ou peut le laisser dormir, durant 2-3 heures et ensuite le réveiller.
- Si il a mal a la tête, on peut lui prescrire un analgesique.

MOTIFS DE VISITE CHEZ LE PÉDIATRE

- Tendance à dormir ou difficulté pour se réveiller.
- Vision floue ou mouvements anormaux des yeux.
- Convulsions "Crise".
- Desorientation.
- Écoulement de sang ou liquide claire pour le nez et les oreilles.
- Maux de têtes intenses.
- Déviation des yeux ou de la bouche.
- Perte de conscience "évanouissement".





C S B Consorci Sanitari de Barcelona



IMAS

Hospital del Mar

Hospital del Mar
Passeig Marítim, 25-29
08003 Barcelona
tel 93 000 00 00
www.imasbcn.org

