

C S B Consorci Sanitari de Barcelona



IMAS

Hospital del Mar

CATALÀ
ANGLÈS



Associació • Asociación
SALUD Y FAMILIA

URGÈNCIES PEDIATRIA

CONSELLS PER ALS PARES:

FEBRE

REFREDAT

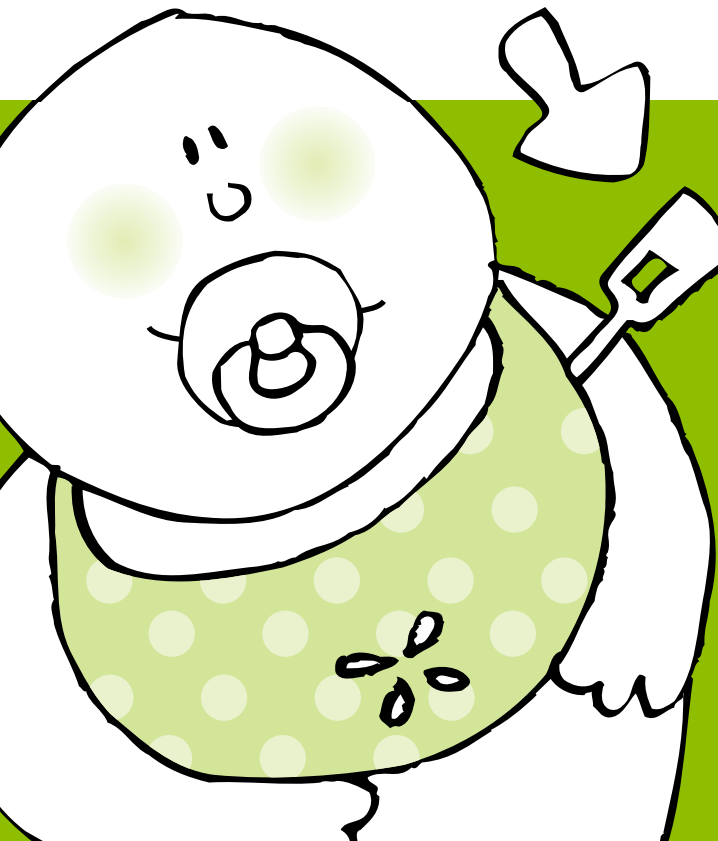
DIARREA

VÒMITS

TRAUMATISME


URGÈNCIES

PEDIATRIA FEBRE

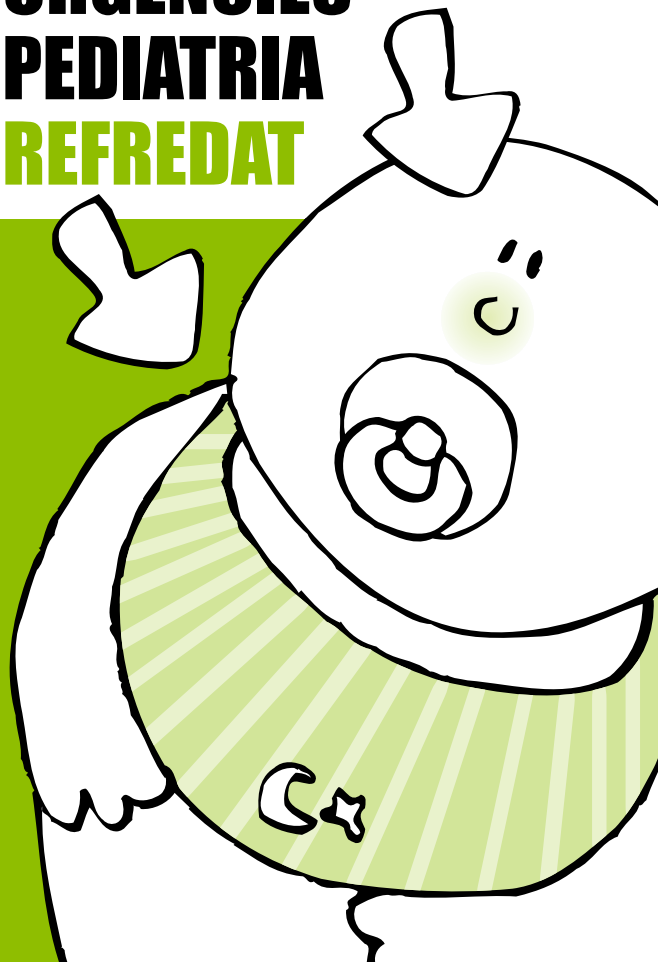


- Quan el nen té febre és convenient treure-li la roba.
- Es poden administrar antitèrmics quan la temperatura axil·lar és superior a 38 °C. La dosi l'ha d'indicar el metge.
- És aconsellable banyar el nen amb aigua timplada aproximadament durant 15-20 minuts.
- Se li han d'oferir líquids ensucrats per beure, en petites quantitats i con freqüència. No forçar l'alimentació.
- El nen amb fiebre pot jugar si es troba animat i també pot sortir de casa.

MOTIUS DE CONSULTA AMB EL PEDIATRE/A

- Febre superior a 40 °C.
 - Febre en un nen menor de 3 mesos.
 - Febre difícil de controlar amb mesures habituals (treure la roba, antitèrmics, bany, etc.).
 - Presenta algun d'aquests símptomes:
 - Convulsions (“atacs”).
 - Taques a la pell.
 - Dificultat per respirar.
 - Sensació de gravetat, irritabilitat o mal color.
- 

URGÈNCIES
PEDIATRIA
REFREDAT



- El nen ha de beure abundants líquids.
- Pot no tenir gana. No s'ha de forçar l'alimentació.
- Si té febre (temperatura axil·lar superior a 38 °C), cal treure-li la roba, i se li pot administrar un antitèrmic.
- És aconsellable banyar-lo amb aigua templada aproximadament durant 15–20 minuts.
- Si el nen es troba bé, sense febre o altre símptoma que impedeixi en la seva activitat, pot anar a l'escola.
- Si el nen té el nas tapat cal fer rentats amb sèrum fisiològic.

RENTATS NASALS

- Col·locar el nen estirat panxa enlaire i amb el cap girat a un costat i buidar-li en el forat del nas que queda més alt, 1 cc de sèrum fisiològic amb una xeringa. Després es gira el cap al'altre costat i es fa el mateix.
- Si el nen té més d'un any es poden administrar 2 cc en cada forat del nas.
- Es pot repetir diverses vegades al dia, sobretot abans de dormir i una estona abans de menjar.

PREPARACIÓ A CASA DEL SÈRUM FISIOLÒGIC

- Posar mitja cullareta rasa de cafè de sal en un got gran i omplir-lo amb aigua de l'aixeta, dissoldre bé i s'obté aproximadament un quart de litre de sèrum fisiològic.
- Guardar el sèrum en un recipient de vidre.
- Canviar-lo cada 2 dies.

URGÈNCIES

PEDIATRIA **DIARRREA**

(GASTROENTERITIS)





- **DIARREA LLEU:** deposicions pastoses o grumoses, algunes verdes o amb moc.
- **DIARREA MODERADA:** deposicions líquides o semilíquides en nombre superior a l'habitual.
- **DIARREA GREU:** deposicions líquides i explosives en gran quantitat, a les que s'afegeixen vòmits.

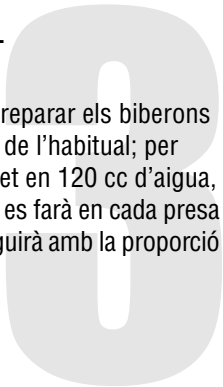
ALIMENTACIÓ DEL NEN AMB DIARREA LLEU O MODERADA

1. SI PRÈN LACTÀNCIA MATERNA

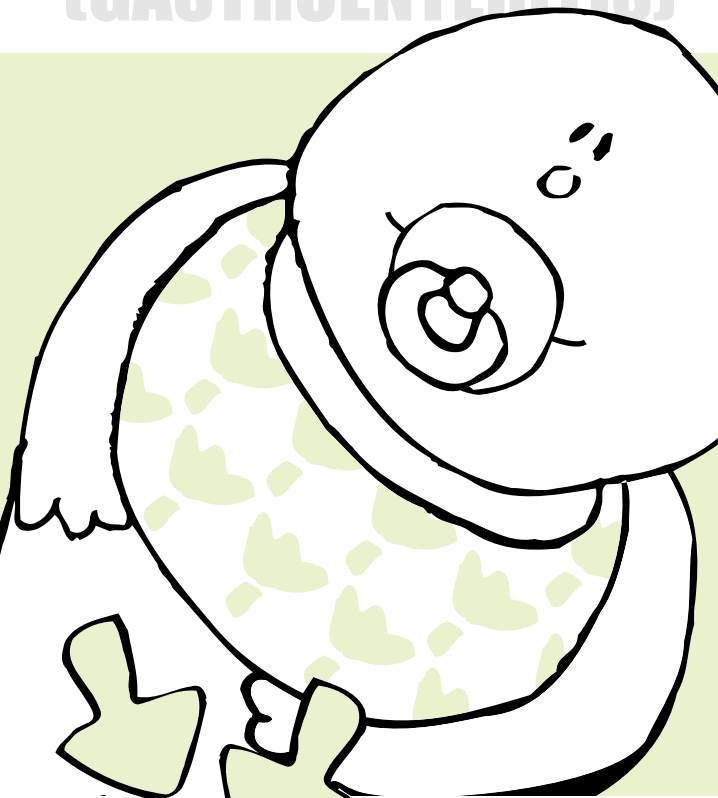
- Si té diarrea lleu: s'ha de continuar amb la lactància materna.
- Si té diarrea moderada: se li han d'oferir preses més freqüents; es pot substituir alguna presa per aigua d'arròs (s'indica més endavant com es prepara).

2. SI PRÈN LACTÀNCIA ARTIFICIAL

- Si té diarrea lleu: cal seguir igual.
- Si té diarrea moderada: s'han de preparar els biberons amb la meitat de cullerades de llet de l'habitual; per exemple, si posa 4 cullerades de llet en 120 cc d'aigua, ara posarà 2 cullerades de llet; això es farà en cada presa durant un dia i el dia següent, se seguirà amb la proporció normal.



**URGÈNCIES
PEDIATRIA DIARRREA
(GASTROENTERITIS)**





3. SI PRÈN ALIMENTACIÓ COMPLEMENTÀRIA

- El puré de fruites es preparà només amb poma i plàtan.
- La farineta de cereals es preparà només amb sèmola d'arròs.
- El puré de verdures es pot preparar amb patata, pastanaga o arròs bullit.
- Pollastre sense pell, peix blanc o vedella (si ja s'havien introduït), bullits o a la planxa.

4. SI EL NEN PRESENTA VÒMITS

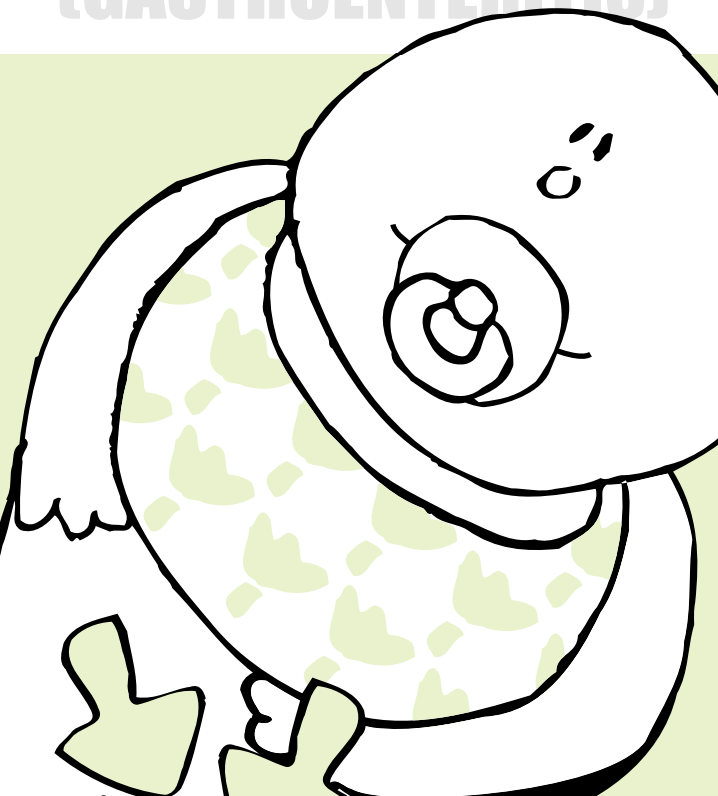
- S'han d'oferir líquids fraccionats i sovint, bàsicament Sueroral, hiposódico, Isotonar,, aigua d'arròs o sèrum fet a casa amb sucre i sal.

MOTIUS DE CONSULTA AMB EL PEDIATRE/A

- El nen/a té una diarrea greu.
- Rebutja completament els líquids.
- Està exageradament postrat o amb molta son.
- Té vòmits molt freqüents.
- Té febre alta i que no baixa amb mesures antitèrmiques habituals.



URGÈNCIES PEDIATRIA DIARRREA (GASTROENTERITIS)



PREPARACIÓ DE SOLUCIONS LÍQUIDES PER TRACTAR LES DIARREES EN ELS NENS

SUERORAL, HIPOSÓDICO

- Diluir el contingut d'un sobre en un litre d'aigua (pot ser de l'aixeta).
- S'administra a temperatura ambient.
- La barreja només es pot fer servir durant 24 hores; després, cal fer-la de nou.

ISOTONAR

- Posar el contingut d'un sobre en el biberó buit, afegir 250 cc d'aigua tèbia i agitar perquè es dissolgui.
- La barreja només es pot fer servir durant 24 hores; després, cal fer-la de nou.

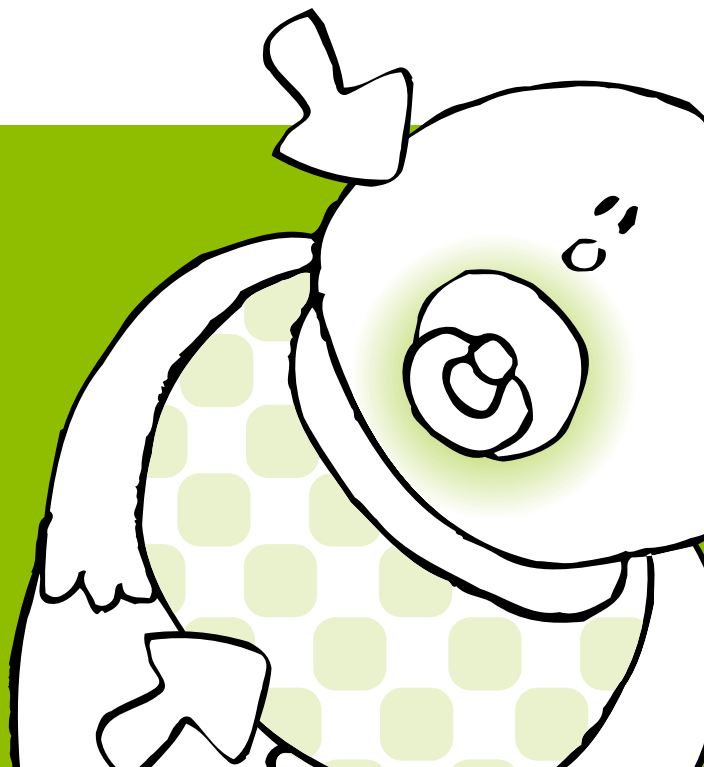
AIGUA D'ARRÒS

- Posar a bullir un litre d'aigua i afegir una tassa de les de cafè d'arròs.
- Es deixa bullir aproximadament mitja hora, després se passa per un colador i es guarda l'agua a la nevera.
- Només es pot fer servir durant 24 hores; després, cal fer-la de nou.

SÈRUM FET A CASA AMB SUCRE I SAL

- Dissoldre en 250 cc d'aigua, una culleradeta de les de cafè de sal i dues cullerades de les de cafè de sucre.
- Es poden afegir unes gotes de suc de llimona.
- La barreja només es pot fer servir durant 24 hores; després, cal fer-la de nou.

URGÈNCIES
PEDIATRIA
VÒMITS



- Al nen se li han d'oferir líquids de forma fraccionada i lentament. Per exemple, 5-10 cc cada 10 minuts, fins que hagin passat 2 o 3 hores sense cap vòmit. Posteriorment, se li ofereix més quantitat i més espaiada (per exemple, 20-25 cc cada 20 minuts).
- Si paren els vòmits, es pot iniciar una dieta senzilla sense greixos.
- No s'ha de forçar l'alimentació.
- Si no paren els vòmits, és millor esperar una estona sense oferir-li líquids i després tornar a provar la tolerància. Poden ser útils les laminadures de sucre al principi, quan acaba de vomitar i si el nen té "cetona".

MOTIUS DE CONSULTA AMB EL PEDIATRE/A

- Malgrat tot, segueix vomitant.
- Augmenta la quantitat o la freqüència dels vòmits.
- Els vòmits persisteixen més de 12 hores.
- Apareixen signes de deshidratació: orina poc, mulla poc el bolquer, plora sense llàgrimes, perd pes, té la boca seca, està poc actiu o irritable.
- Està adormit constantement o costa despertar-lo.



**URGÈNCIES
PEDIATRIA**

**TRAUMATISME
CRANIAL**



- Cal observar de prop el nen durant 24 hores.
- Després d'un cop al cap, és freqüent que el nen presenti algun vòmit aïllat i que tingui son, se li pot deixar dormir i al cap de 2-3 hores despertar-lo.
- Si té mal de cap, se li pot administrar un analgèsic.

MOTIUS DE CONSULTA AMB EL PEDIATRE/A

- Tendència a ls son o dificultat per despertar-lo.
- Visió borrosa o moviments anormals dels ulls.
- Dificultat per caminar.
- Convulsions (“atacs”).
- Desorientació.
- Vòmits freqüents.
- Sortida de sang o líquid clar pel nas o l'oïda.
- Mal de cap intens.
- Desviació dels ulls o de la boca.
- Pèrdua de consciència (“desmai”).





C S B Consorci Sanitari de Barcelona



IMAS

Hospital del Mar

Hospital del Mar
Passeig Marítim, 25-29
08003 Barcelona
tel 93 000 00 00
www.imasbcn.org



C S B Consorci Sanitari de Barcelona



IMAS

Hospital del Mar

CATALÀ
ANGLES



Associació • Asociación
SALUD Y FAMILIA

EMERGENCI PEDIATRY

ADVICES FOR PARENTS:

FEVER
COLDS
DIARRHEA
VOMITS
TRAUMATISM

EMERGENCI PEDIATRY FEVER

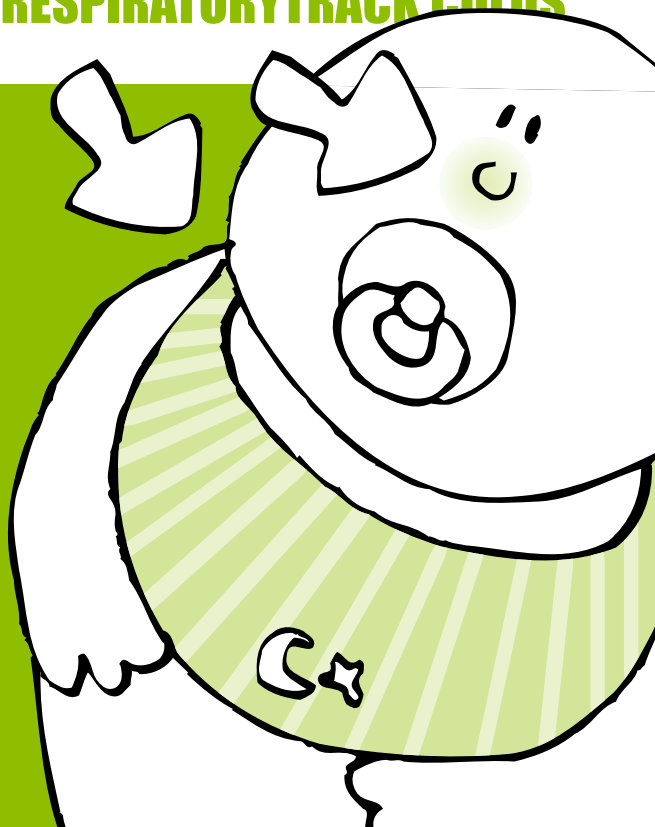


- When the child has fever, it is recommended to take him or her the clothes off.
- You can give the child antipiretic medicines when the temperature in the armpit is higher than 38. The doctor has to indicate the dose.
- It is recommended to bath the child with tempered water, more or less during the lapse of 15 to 20 minutes.
- You should give your child sugared liquids to drink, in small quantities, but very frequently. Don't force him to eat.
- The child with fever can play whenever he or she feels cheerished, and can also go outside home.

REASONS OF CONSULTATION WITH THE PEDIATRICIAN

- If the fever is higher than 40°C
- If you find out that a less than 3 months baby has fever.
- If you can't control the fever despite of taking the usual measures, such as (taking off the clothes, using antipiretic medicines, bathing the child, etc...)
- If the child presents any of this symptoms:
 - Convulsions or attacks
 - Stains in the skin
 - Difficulty to breath
 - Feeling seriousness, irritability or bad skin tone.

EMERGENCI
PEDIATRY HIGHER
RESPIRATORY TRACK COLDS



- The child must drink abundant liquids.
- If the child has lack of appetite, do not force him to eat.
- If the child has fever (the temperature in the armpit is higher than 38°C), the clothes should be taken off and you can give him antitermic medicines.
- It is recommended to bath the child with tempered water during more or less 15-20 minutes.
- If the child is feeling better, has no fever or other symptom that can disturb his activity, he or she can go to the school.
- If the child has respiratory problems in the nose, you should wash it with physiological serum.

NASAL WASHES

- Place the child layed upwards with the head turned to one side and pour 1cc of physiological serum in the nasal hole using a seryng. Then, turn the child's head towards the opposite way and do the same procedure.
- If the child is below 1 year, you can pour 2cc in each nasal hole.
- You can repeat this operation several times a day, before the child goes to sleep and a while after having lunch.

HOME-MADE PHYSIOLOGICAL SERUM

- Use half tablespoon of salt in a big glass of water. Melt well, and you will obtain more or less 1/4 l of physiological serum.
- Keep the serum in a cristal bottle.
- Change it every two days.

**EMERGENCI
PEDIATRY
DIARRRHEA**





- **MILD DIARRHEA:** doughy or granulated depositions, some in green colour or with mucus.
- **MODERATED DIARRHEA:** liquid or semi-liquid depositions higher in frequency as it is normal.
- **SERIOUS DIARRHEA:** liquid and explosive diarrhea in great quantities, joint with vomits.

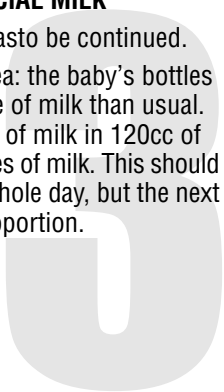
HOW TO NURTURE THE CHILD HAVING MILD OR MODERATED DIARRHEA:

1. IF THE BABY IS BREASTFEEDING

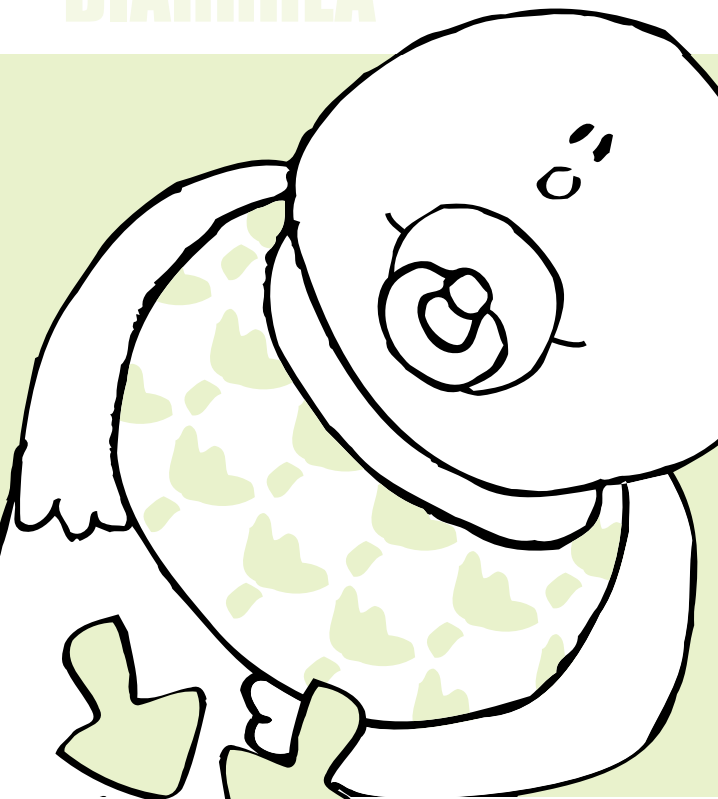
- If the baby has mild diarrhea: breastfeeding has to be continued.
- If the baby has moderated diarrhea: breastfeeding must be more often, but you can also substitute one dose for rice water (forward, it is indicated how to prepare it).

2. IF THE BABY IS TAKING ARTIFICIAL MILK

- If the baby has mild diarrhea: it has to be continued.
- If the baby has moderated diarrhea: the baby's bottles should be prepared with half dose of milk than usual. For instance, if you pour 4 doses of milk in 120cc of water, now you should pour 2 doses of milk. This should be done in every dose during a whole day, but the next day you should use the usual proportion.



EMERGENCI
PEDIATRY
DIARRRHEA





3. IF THE BABY IS TAKING COMPLEMENTARY NURTURING

- The fruits soft-foods should only be prepared with apple and banana.
- The cereals soft-foods should only be prepared with rice semolina.
- The smashed vegetables can be prepared using potato, carrot or boiled rice.
- Boiled or grilled chicken without skin, white fish or beef (if these aliments were already in the baby's diet).

4. IF THE BABY HAS VOMITS

- You should give the child liquids on a fractionated way, with frequency, basically SUERORAL HIPOSODIC, ISOTONAR, rice water or home-made serum using sugar and salt.

REASONS OF CONSULTATION WITH THE PEDIATRICIAN

- If the child has a serious diarrhea
- If the child rejects completely all kind of liquids.
- If the baby is sleepy or exaggeratedly layed down.
- Has frequent vomits.
- Has high fever and you can't control it despite of taking the usual measures (using antitermical medicines).



EMERGENCI
PEDIATRY
DIARRRHEA





PROCEDURES TO MAKE LIQUID SOLUTIONS TO TREAT DIARRHEA IN CHILDREN

SUERORAL HIPOSODICO

- Dilute the contents of one envelope in 1l of water (you can use no mineral water).
- It has to be administrated on a mild temperature.
- The blend can only be used during 24 hours, afterwards you have to re-make it again.

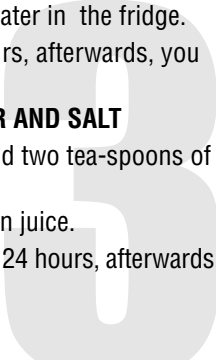
ISOTONAR

- Pour the contents of one envelope in an empty baby bottle, add 250cc of warm water and shake well in order to disolute it.
- The blend can only be used during 24 hours, afterwards, you have to re-make it again.

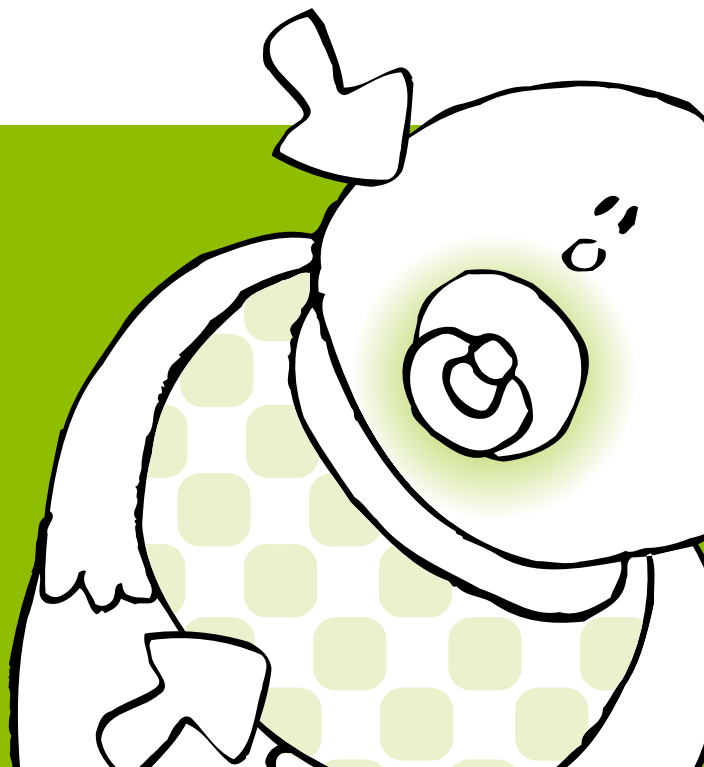
RICE WATER

- Boil 1l of water and add a tea cup of rice.
- Let it boil during half an hour, throw the content in to a strainer and then, keep the rice-water in the fridge.
- You can only use it during 24 hours, afterwards, you have to remake it again.

HOME-MADE SERUM WITH SUGAR AND SALT

- Disolute one tea-spoon of salt and two tea-spoons of sugar into 250cc of water.
 - You can add a few drops of lemon juice.
 - The blend can only be used during 24 hours, afterwards, you have to re-make it again.
- 

EMERGENCI PEDIATRY VOMITS



- The child must drink liquids, on a fractionated way, and slowly. For instance, 5-10cc each 10 minutes, until 2 or 3 hours without seeing any vomit. Afterwards, you can give him more quantity and more spaced (for instance, 20-25cc each 20 minutes).
- If the vomits cease, a free-fat diet can be started.
- Don't force the kid to the nourishment.
- If the vomits persist, you better have to wait for a while, before you give the child any liquids, and try later if he or she admits it. Sweet candies can be useful when the child just vomited.

REASONS OF CONSULTATION WITH THE PEDIATRICIAN

- If despite everything the child still vomits.
- If vomits increase in quantity or frequency.
- If vomits persist for more than 12 hours.
- If some signs of dehydration appear, such as: few urine, the baby napkins appear almost dry, the child cries without tears, loses weight or has the mouth dried, is less active or exasperated.



**EMERGENCI
PEDIATRY
CRANIAL
TRAUMATISM**



- It is necessary to observe the child closely during the next 24 hours.
- After a stroke in the head, is frequent that the child presents any isolated vomit and has sleepness. You can let the child sleep, but make sure that you awake him after 2-3 hours of sleep.
- If the baby has headache, you can give him an analgesic.

REASONS OF CONSULTATION WITH THE PEDIATRICIAN

- If the baby has tendency to sleepness or it is very difficult to awake.
- If the baby has blurred sight or anomalous movements in the eyes.
- If the baby has any difficulty to walk.
- Convulsiona or attacks.
Disorientation.
Frequent vomits.
- If blood flowing or a clear liquid's coming out of the nose or the ear.
- If the baby is having a strong headeache.
- If you see any eyes or mouth deviation.
- If the baby looses consciousness (faints).





C S B Consorci Sanitari de Barcelona



IMAS

Hospital del Mar

Hospital del Mar
Passeig Marítim, 25-29
08003 Barcelona
tel 93 000 00 00
www.imasbcn.org