

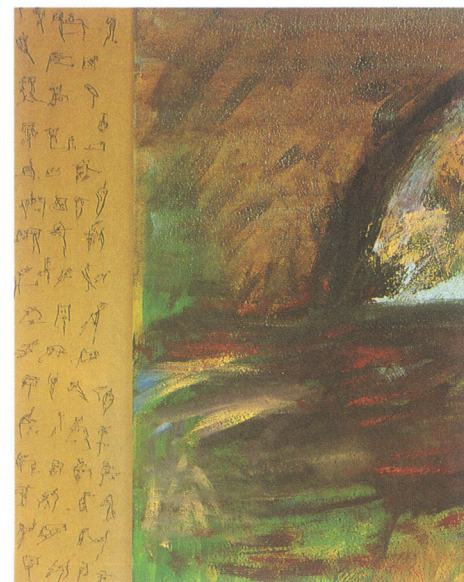
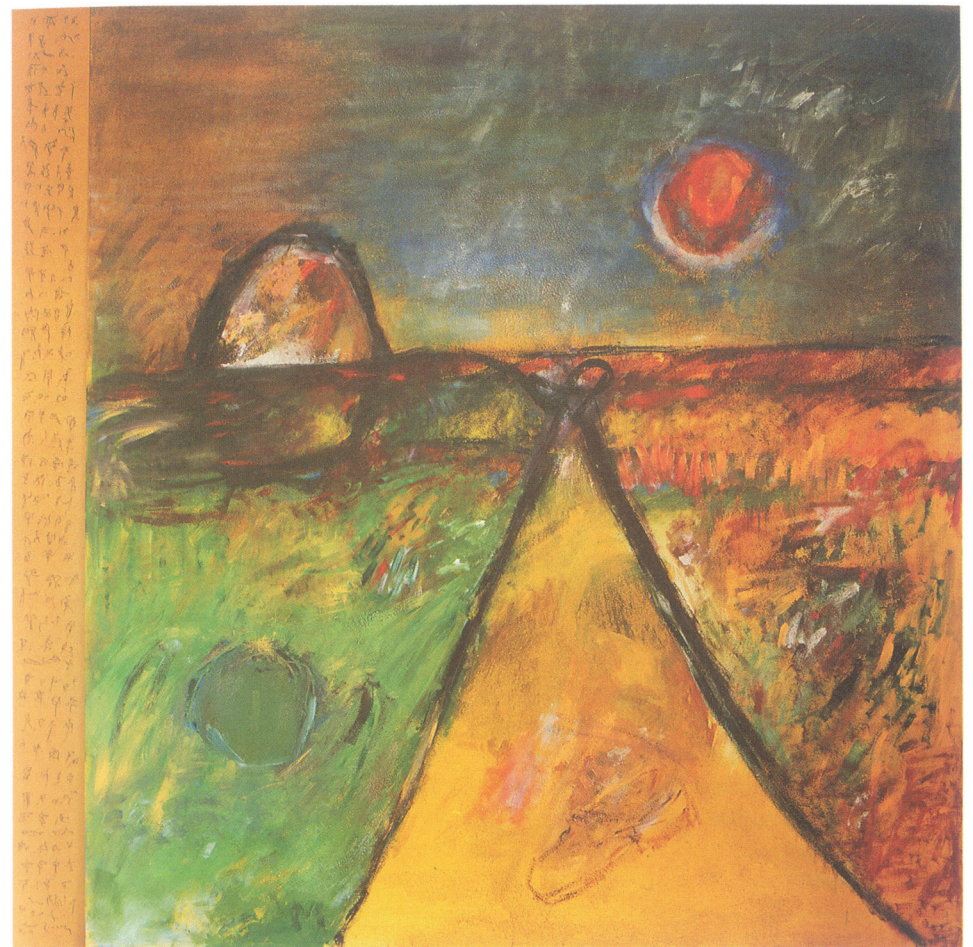


BENET ROSSELL

Àger (Lleida), 1937

Selecció d'exposicions individuals

- 1968 Institut de Difusió i Informació d'Arts Plàstiques. Barcelona.
- 1970 Galerie Bazarine. París.
- 1973 Galerie Seiquer. Madrid.
- 1977 Galeria «G». Barcelona.
Galerie Shandar. París.
- 1978 Grupo Quince. Madrid.
Galeria Joan Prats. Barcelona.
- 1979 Galerie Découvertes. París.
- 1980 Galerie Ivner. La Haia.
- 1981 Sala de Cultura C.A.N. Pamplona.
Galeria Joan Prats. Barcelona.
Galerie Ibis. Colònia (Alemanya).
- 1982 Galerie Vilsen. Bremen (Alemanya).
Galeria Trece. Barcelona.
- 1983 Galerie Breteau. París.
Sala Libros. Saragossa.
Galerie Thérèse Roussel. Perpinyà.
Bibliothèque Cité Air France i Bibliothèque Aérogare C.D.G.
Roissy (França).
Museu d'Art Contemporani d'Eivissa. Eivissa.
Prinz-Max-Palais. Karlsruhe (Alemanya).
- 1984 Espai 10. Fundació Miró. Barcelona.
Galerie Willy Schoots. Eindhoven (Holanda).
Universitat de Texas. Galveston (EUA).
- 1985 Institut Francès. Barcelona.
Metrònom. Barcelona.
«On the Night.» Apple Bytes. Electronic Gallery Manhattan
Cable TV. Nova York University. Nova York.
Galeria Alfós. Lleida.
Galeria Maeght. Barcelona.
Col·legi Oficial d'Aparelladors i Arquitectes Tècnics de
Barcelona.
- 1986 Institut d'Estudis Nord-americans. Barcelona.
Artgràfic. Galeria Joan Prats. Barcelona.
- 1987 Museu d'Art Modern. Ceret (França).
Museu Morera. Lleida.
Ajuntament d'Àger. Àger (Lleida).
- 1988 De Zwarte Panter Gallery. Anvers (Bèlgica).
Galeria Triple Tree. Amsterdam.
- 1989 Galeria Thérèse Roussel. Perpinyà.
Galeria Timao. La Haia.
- 1990 Anthology Film Archives. Nova York.
«Les Allumées.» Apart I i Espace Graslin. Nantes (França).
Galeria Sebastià Petit. Lleida.
Galeria Àmbit. Barcelona.
- 1991 Galeria Central. Sabadell.
Galeria Schweitzer. Luxemburg.



LA SABATA DE VAN GOGH,
1991

Díptic format per 2 parts:
218 x 200 cm

Tècnica mixta sobre tela
218 x 18 cm

Tinta xinesa sobre fusta

Detall