



# Simpòsium Neurociències 2015

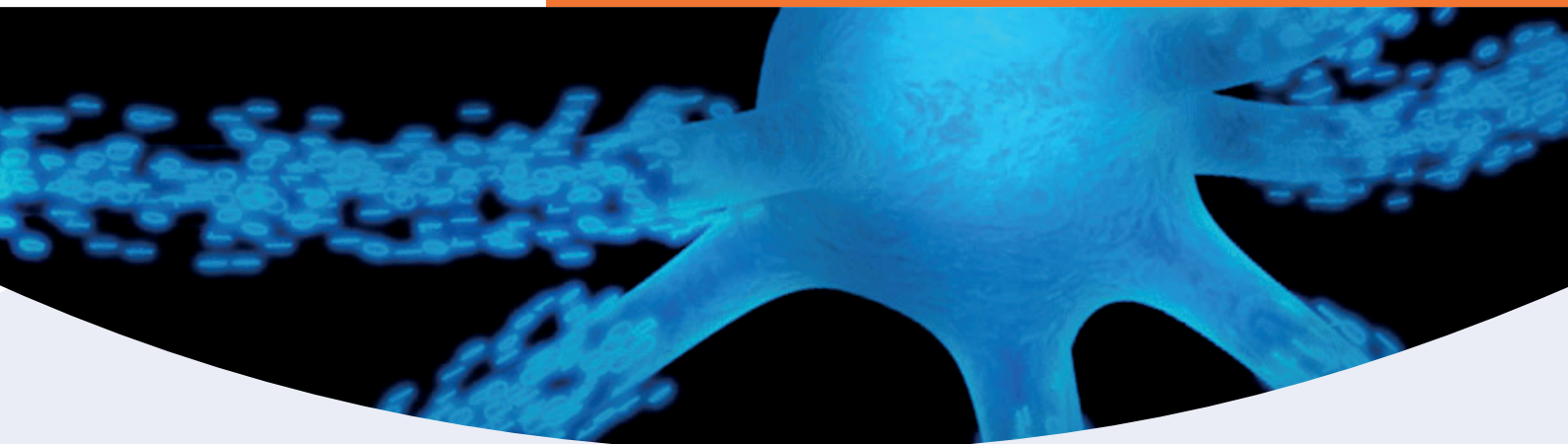
# De l'assistència a la recerca

**21 de maig**

de 2015, de 8.15 a 17.00 h

Sala Josep Marull

Hospital del Mar



Els canvis que es produeixen any rere any en l'àmbit de les neurociències són ràpids, complexos i molt rellevants. Això comporta una superespecialització progressiva que ha anat modificant l'estructura i l'organització dels diferents serveis de Neurologia així com l'especialització dels centres hospitalaris, de manera que s'ha dibuixat un mapa en què el coneixement i l'especialització no estan distribuïts de forma homogènia.

Aquest simpòsium vol reflectir la realitat assistencial i de recerca en neurociències a l'Hospital del Mar. El programa contempla, en primer lloc, una actualització centrada en aspectes diagnòstics i terapèutics de les malalties neurològiques mes rellevants i, en segon lloc, dona a conèixer la recerca en els àmbits de les neurociències en què l'Hospital és capdavanter. El programa, per tant, no va adreçat exclusivament a neuròlegs o a neurocirurgians sinó a tots els metges i professionals de la salut interessats en les neurociències.

**Inscripció gratuïta.**  
**Confirmeu l'assistència a:**  
centenari@hospitaldelmar.cat



Amb la col·laboració de:



# Simpòsium Neurociències 2015

21 de maig de 2015, de 8.15 a 17.00 h

Sala Josep Marull de l'Hospital del Mar



## Programa

8.15-8.30 h **Benvinguda i presentació**

### *Primera part.* **De l'assistència a la recerca**

Moderador: **Dr. Adolf Pou Serradell**, neuròleg (excap del Servei de Neurologia de l'Hospital del Mar)

8.30-9.30 h

#### *Demències*

##### **Nous conceptes en demències**

**Dr. Jordi Peña-Casanova**, neuròleg (cap de la Secció de Conducta i Demències del Servei de Neurologia de l'Hospital del Mar i coordinador del grup de recerca en Neurofuncionalitat i Llenguatge de l'IMIM).

##### **Neuroimatge i funció**

**Dr. Gonzalo Sánchez Benavides**, neuropsicòleg (Servei de Neurologia de l'Hospital del Mar, investigador del grup de recerca en Neurofuncionalitat i Llenguatge de l'IMIM).

9.30-10.30 h

#### *Esclerosi múltiple*

##### **Nous fàrmacs per a l'esclerosi múltiple. Què podem esperar?**

**Dra. Elvira Munteis Olivás**, neuròloga (Servei de Neurologia de l'Hospital del Mar, investigadora del grup de recerca en Immunitat i Infecció de l'IMIM).

##### **Es pot predir el pronòstic dels pacients amb esclerosi múltiple?**

**Dr. José Enrique Martínez**, neuròleg (Servei de Neurologia de l'Hospital del Mar, investigador del grup de recerca en Immunitat i Infecció de l'IMIM).

10.30-11.00 h **Pausa/café**

Moderador: **Dr. Manuel Subirana Cantarell**, neuròleg (excap del Departament de Neurologia de l'Hospital del Mar)

11.00-12.30 h

#### *Epilèpsia*

##### **Tractament 2015: Per què hem de prescriure nous FAES?**

**Dr. Miguel Ley Nácher**, neuròleg (Servei de Neurologia de l'Hospital del Mar).

##### **Indicacions de la cirurgia de l'epilèpsia. Paper de l'estudi invasiu**

**Dr. Rodrigo Rocamora Zúñiga**, neuròleg (cap de la Secció d'Epilèpsia del Servei de Neurologia de l'Hospital del Mar, investigador del grup de recerca en Neurofuncionalitat i Llenguatge de l'IMIM).

##### **Cirurgia robòtica en l'epilèpsia**

**Dr. Gerardo Conesa Bertrán**, neurocirurgià (cap del Servei de Neurocirurgia de l'Hospital del Mar, investigador del grup de recerca en Neurofuncionalitat i Llenguatge de l'IMIM).

12.30-13.30 h

#### *Patologia vascular cerebral*

##### **Prevenió secundària de l'ictus isquèmic 2015. AAS, NACOS, AVK?**

**Dra. Ana Rodríguez-Campello**, neuròloga (Servei de Neurologia de l'Hospital del Mar, investigadora del grup de recerca Neurovascular de l'IMIM).

##### **Neuroimatge avançada en el diagnòstic de la malaltia vascular cerebral aguda**

**Dr. Jaume Capellades Font**, radiòleg (cap del Servei de Radiologia de l'Hospital del Mar).

13.30-15.00 h **Dinar**

### *Segona part.* **De l'assistència a la recerca**

#### *Recerca en Patologia Vascular Cerebral. Desè aniversari del Registre Basicmar*

Moderador: **Dr. Jaume Roquer González**

15.00-15.30 h

##### **Registre Basicmar (2005-2014): de l'epidemiologia a la genètica**

**Dr. Jaume Roquer González**, neuròleg (cap del Servei de Neurologia de l'Hospital del Mar, coordinador del grup de recerca Neurovascular de l'IMIM).

15.30-16.00 h

##### **Genètica i ictus. Què hem après?**

**Dr. Jordi Jiménez-Conde**, neuròleg (Servei de Neurologia de l'Hospital del Mar, investigador del grup de recerca Neurovascular de l'IMIM).

16.00-17.00 h

#### *Conferència magistral*

##### **Artificial blood vessels and their future application in cardiovascular and neurological disease**

**Dra. Mercedes Balcells Camps**, enginyera química (Research Scientist at the Harvard-MIT Division of Health Sciences and Technology, Institut Químic de Sarrià).