

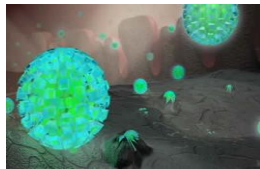
LRC e-news



Laboratori de Referència de Catalunya

Núm. 4 · Novembre de 2012

Diagnòstic serològic de la mononucleosi infecciosa, causada pel virus d'Epstein Barr



El virus d'Epstein Barr (VEB) és un virus de la família dels herpesvirus i representa la principal causa de la **mononucleosi infecciosa (MI)**.

El VEB és present arreu del món i la infecció s'adquireix per transmissió oral (saliva). Infecta una gran part de la població en algun moment de la vida. D'aquesta manera, es desenvolupa una immunitat adaptativa, tot i que després de la primera infecció, el virus persisteix en fase de latència, generalment tota la vida, i pot desencadenar noves infeccions amb símptomes o sense.

Els símptomes de la MI són: febre, irritació de la faringe, fatiga extrema i inflamació dels ganglis limfàtics, la melsa i el fetge.

La **serologia** associada a la MI per VEB és característica, evoluciona en funció de la fase de la infecció i representa una important eina de laboratori a l'hora de diagnosticar la malaltia. Davant la sospita d'infecció per VEB, la prova que s'ha de sol·licitar al laboratori és el cribratge d'**anticossos heteròfils (AH)**:

- ✓ *Si el resultat dels AH és positiu, el diagnòstic de MI per VEB queda confirmat i no són necessàries més proves.*
- ✓ *Si el resultat dels AH és negatiu, el laboratori farà, també, la prova Epstein Barr nuclear antigen IgG (EBNA IgG).*

En funció del resultat de la prova **EBNA IgG**, es prosseguirà l'estudi de la manera següent:

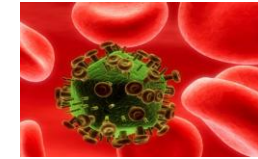
- ✓ *Si el resultat de l'EBNA IgG és positiu, queda exclòs el diagnòstic d'infecció recent per VEB, motiu pel qual no es faran més proves.*
- ✓ *Si el resultat de l'EBNA IgG és negatiu, i davant la sospita de MI per VEB, es farà la prova virus capsid antigen IgM (VCA IgM).*

Segons el resultat de la prova **VCA IgM**:

- ✓ *Si el resultat de la prova VCA IgM és positiu, queda confirmada la MI per VEB.*
- ✓ *Si el resultat de la prova VCA IgM és negatiu, i davant de la sospita de MI, caldrà investigar altres causes.*

Notícies del laboratori

Millora analítica en l'estudi serològic del VIH: Combi PT test



El virus de la immunodeficiència humana (VIH) evoluciona molt ràpidament i és de gran rellevància que

es pugui detectar en les fases inicials de la infecció, atès que és quan existeix major risc de contagi. Per tant, la intervenció del laboratori és crucial en aquesta etapa, ja que com més aviat es detecti la presència del virus, millor es podrà lluitar per prevenir-ne la transmissió. Per contribuir a donar suport als esforços encaminats a la reducció del contagi, a l'LRC s'ha substituït l'anterior test de detecció serològica del VIH (Combi test, Roche) pel nou reactiu (Combi PT test, Roche) que permet detectar alhora l'antigen p24 del VIH-1 i anticossos enfront VIH-1 i VIH-2 a sèrum i plasma, amb els avantatges d'escurçar el temps de detecció de l'antigen p24, reduir el període finestra en el diagnòstic de la primoinfecció i augmentar la sensibilitat i especificitat de la tècnica.

Èxit a les II Jornades de divulgació tecnico-científica

La Fundació Bonanova i el Laboratori de Referència de Catalunya organitzen, anualment, jornades de divulgació tecnico-científica.



Tenen com a finalitat fomentar la formació, augmentar les competències bàsiques i ampliar l'abast dels coneixements del personal tècnic de laboratori (TEL). El dia 17 d'octubre, es van celebrar les II Jornades de divulgació tecnico-científica, que van assolir amb èxit l'objectiu d'aquesta plataforma divulgativa, amb la presentació dels avenços aplicats al laboratori en el camp del diagnòstic immunològic (tècniques IGRAs i Luminex[®]).

Per a més informació:

Administració: 932483027
Laboratori: 932483028

www.lrc.es