



علاج الألم اثناء الولادة تسكين الألم الإبيدورال



ماهي المسماة شعبيا "إبيدورال" ؟

تسكين الألم الإبيدورالي هي تقنية مستعملة لتهدئة ألم الولادة وهي جد فعالة و مضمونة بالنسبة للأم كما لوولدها. في مركزنا نجري 1300 إبيدورال كل عام كي تستمتع الحوامل بولادة دون ألم.

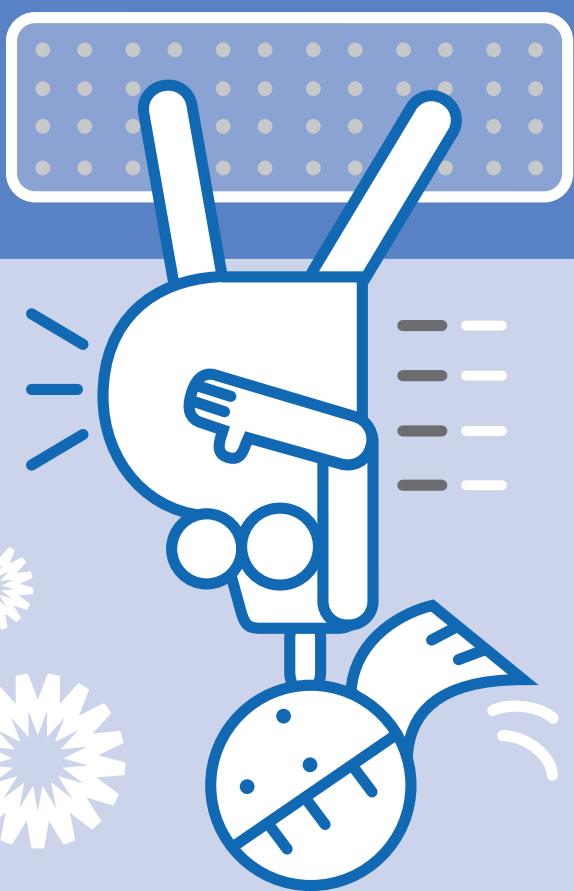
Anestesiologia, reanimació i teràpèutica del dolor

Full
Informatiu



Què és el que popularment es coneix com "epidural"?

L'analgèsia epidural és una tècnica utilitzada per a calmar els dolors del part. És molt efectiva i segura tant per a vostè com per al seu fill. En el nostre centre realitzem unes 1.300 epidurals a l'any per tal que les nostres pacients puguin gaudir sense dolor d'una experiència tan especial com és el part.



Analgèsia Epidural Tractament del dolor de part

imediatament.

En cas de que hi hagi qualsevol problema el detectarem i tractarem atesa per un equip format pel ginecòleg, l'anestesiòleg i la llevadora. precaucions mèdiques per tal d'evitar-les. Durant tot el part estara acuradament el seu estat de salut previ, i sempre pren les màximes Molt poques vegades hi ha complicacions. L'anestesiòleg valora tésia general.

necessari repetir la punció epidural i existeix la possibilitat d'una anes- panxa on encara hi senti dolor. És normal i té solució. A vegades és no puguem treure-li del tot el dolor o que quedi una zona de la seva És possible que no aconseguim una analgèsia correcta. És a dir, que epidural. No es preocupi, es passarà a tractament.

Entre 1 i 2 de cada 100 dones poden tenir mal de cap després d'una

Quins inconvenients pot tenir l'analgèsia epidural?

rals.

No s'espanti. Totes aquestes sensacions són habituals i són tempo- durant el part.

les cames en algun moment del procés. També pot notar tremolor notar sensació de pesadesa i falta de sensibilitat ("com si fos surt") a Tot i no sentir el dolor seguirà notant la pressió de les contraccions. Pot

Comenti-ho a l'anestesiòleg.

per una de les seves cames mentre li col·loquen el catèter epidural. Molt poques vegades podrà sentir una rampa d'un instant que baixi

Què és el que sentirà?

màquina que l'injecti gota a gota durant tot el temps que duri el part). podem injectar més anestèsic local (fins i tot podem connectar-lo a una millora. Durarà el temps que ens calgui ja que a través del catèter Als 15 minuts de col·locar el catèter epidural començarà a notar

Quan triga en fer efecte i quant temps dura?

començar.

El dolor serà mínim, li hauran anestesiats la pell de l'esquena abans de Caldrà que estigui molt quieta durant aquest procés que pot durar entre 10 i 20 minuts i que necessita de la seva col·laboració.

a la seva esquena amb un esparadrap.

adequat. Allà col·locarà un tub fi de plàstic (catèter epidural), que fixarà del procediment. Després introduirà una agulla fins arribar al lloc d'anestèsic local amb una punxada. Així no tindrà dolor durant la resta L'anestesiòleg li adormirà la pell de l'esquena tot injectant una mica

extrada de costat sobre la llitera.

La llevadora o auxiliar la col·locarà en la posició adient, assegurada o bé

Com es posa l'epidural?

dubte sobre l'analgèsia epidural, és ell qui li ho aclarirà. Pregunti-li. Confii en el seu anestesiòleg, està amb vostè per ajudar-la. Si té algun

vostè i del seu fill.

Durant el part, el ginecòleg, l'anestesiòleg i la llevadora tindrán cura de Un metge anestesiòleg serà l'encarregat de realitzar el procediment.

Qui li posarà l'epidural?

Disminueix o elimina el dolor del part, millora l'estat del fètus i permet realitzar una cesària sense necessitat d'anestèsia general.

Quins avantatges té?

dolor de les contraccions. L'anestèsic "adorm" aquests nervis. determinada de la seva esquena, a prop dels nervis que transmeten el

Una epidural consisteix en injectar un anestèsic local en una zona

Com funciona?

كيف توضع الإبيدورال؟

هي عبارة عن حقن مبنج محلي في منطقة معينة من الظهر يقرب الأعصاب الموصلة لآلام الولادة. إن المادة المبنجة "تتوم" هذه الأعصاب

ما هي مزاياها؟

تتقص أو تزيل آلام الولادة، تحسن حالة الجنين و تنقص من ضرورة اللجوء إلى التبنج العام في حالة إجراء عملية جراحية "قيصرية"

من سيضع لك الإبيدورال؟

الطبيب المختص في التبنج هو المكلف بوضع الإبيدورال. أثناء الولادة تكون الحامل و ولدها تحت عناية طبيب النساء و الطبيب المبنج و المولدة. تقي بالطبيب المبنج فهو موجود معك لمساعدتك. فإذا كان لديك اي شك إسألويه و سيوضحه لك.

كيف توضع الإبيدورال؟

إن المولدة أو مساعدتها ستضعك في الوضع المناسب، جالسة أو مستلقاة على السرير. الطبيب المبنج سينوم جلد الظهر بحفته قليل من البنج المحلي بواسطة وخز، و هكذا لن تشعر بالآلم خلال وضع الإبيدورال. و فيما بعد سيدخل إبرة حتى المكان المناسب و يدخل عبرها أنبوب بلاستيكي رفيع و سينبته في ظهرك بواسطة شريط لاصق. يجب عليك ان تلتزمي بالهدوء التام اثناء عملية وضع الإبيدورال التي قد تدوم بين 10 و 20 دقيقة و التي تحتاج إلى مساعدتك و مشاركتك! سيكون الألم جد خفيف بفضل تبنج جلد الظهر فيما قبل.

متى تبدأ فعاليتها و كم تدوم؟

بعد 15 دقيقة من تثبيت الأنبوب "كاتنير" يبدأ الإحساس بتخفيف الألم. ستدوم المدة الضرورية لأنه يمكن حقن البنج عبر الأنبوب كلما إستدعت الضرورة، [وقد تأتي بآلة للحقن قطرة قطرة طيلة الولادة]

بماذا ستشعرين؟

في حالات جد نادرة ستشعرين بوخز مؤقت على طول احد ساقيك اثناء وضعهم للأنبوب الإبيدورالي. عليك تبليغ المبنج. من الرغم انك لن تحسین بالآلم فستشعرين بضغط التقلصات. وقد تحسین بنقل في الأرجل في بعض الأوقات، وكذلك بار تعاش اثناء الولادة. لا تخافي كل هذه الإحساسات عادية و عابرة..

ما هي مساوئ الإبيدورال؟

ما بين 1 و 5 من كل 100 امرأة قد تصاب بصداغ في الرأس بعد الإبيدورال فلا تخافي فهو عابر و يمكن معالجته.

من الممكن الا نحصل على تبنج ناجح يعني اننا قد لا نتمكن من إزالة كل الألم او انك ستشعرين بالآلم فقط في منطقة معينة في بطنك بكل هذا عادي وله حل. احيانا قد يكون من الضروري إعادة الإبيدورال مع إمكانية اللجوء إلى تبنج عام.

في حالات جد نادرة قد تترتب عن الإبيدورال تعقيدات فالطبيب المبنج يقوم بكل عناية بتقييم حالتك الصحية مسبقاً، و سيتخذ أقصى الإحتياطات الطبية لتفادي هذه التعقيدات. خلال الولادة سيعتني بك فريق مكون من طبيب النساء، الطبيب المبنج و المولدة في حالة اي مشكل سيشتخص ويحل بسرعة.