



Simpòsium Neurociències 2015

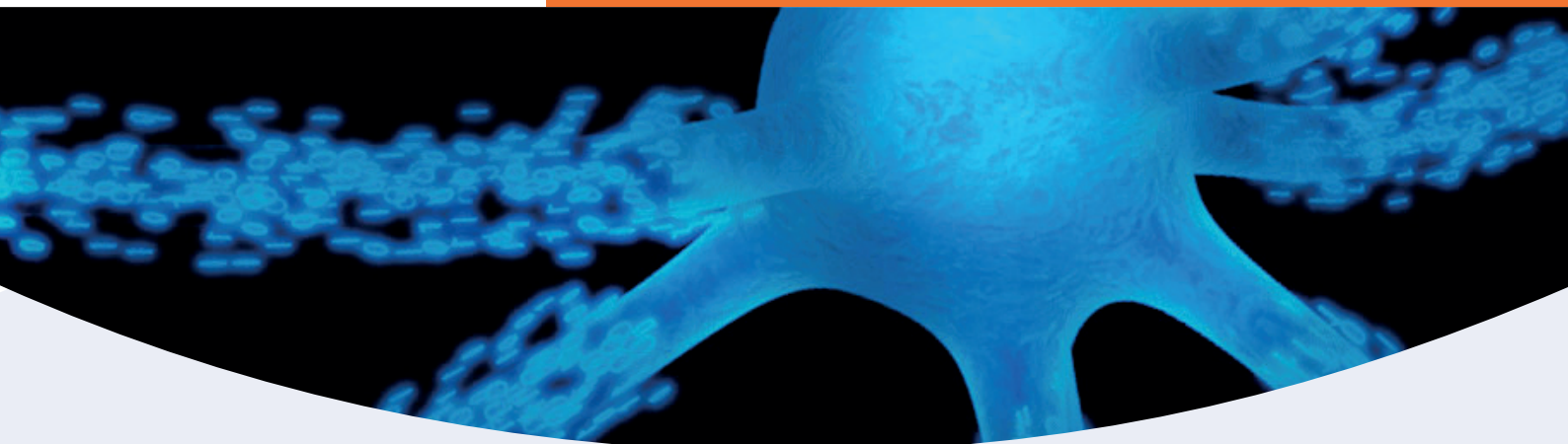
De l'assistència a la recerca

21 de maig

de 2015, de 8.15 a 17.00 h

Sala Josep Marull

Hospital del Mar



Els canvis que es produeixen any rere any en l'àmbit de les neurociències són ràpids, complexos i molt rellevants. Això comporta una superespecialització progressiva que ha anat modificant l'estructura i l'organització dels diferents serveis de Neurologia així com l'especialització dels centres hospitalaris, de manera que s'ha dibuixat un mapa en què el coneixement i l'especialització no estan distribuïts de forma homogènia.

Aquest simpòsium vol reflectir la realitat assistencial i de recerca en neurociències a l'Hospital del Mar. El programa contempla, en primer lloc, una actualització centrada en aspectes diagnòstics i terapèutics de les malalties neurològiques mes rellevants i, en segon lloc, dona a conèixer la recerca en els àmbits de les neurociències en què l'Hospital és capdavanter. El programa, per tant, no va adreçat exclusivament a neuròlegs o a neurocirurgians sinó a tots els metges i professionals de la salut interessats en les neurociències.

Inscripció gratuïta.
Confirmeu l'assistència a:
centenari@hospitaldelmar.cat



Amb la col·laboració de:



Simpòsium Neurociències 2015

21 de maig de 2015, de 8.15 a 17.00 h

Sala Josep Marull de l'Hospital del Mar



Programa

8.15-8.30 h **Benvinguda i presentació**

Primera part. **De l'assistència a la recerca**

Moderador: **Dr. Adolf Pou Serradell**, neuròleg (excap del Servei de Neurologia de l'Hospital del Mar)

8.30-9.30 h

Demències

Nous conceptes en demències

Dr. Jordi Peña-Casanova, neuròleg (cap de la Secció de Conducta i Demències del Servei de Neurologia de l'Hospital del Mar i coordinador del grup de recerca en Neurofuncionalitat i Llenguatge de l'IMIM).

Neuroimatge i funció

Dr. Gonzalo Sánchez Benavides, neuropsicòleg (Servei de Neurologia de l'Hospital del Mar, investigador del grup de recerca en Neurofuncionalitat i Llenguatge de l'IMIM).

9.30-10.30 h

Esclerosi múltiple

Nous fàrmacs per a l'esclerosi múltiple. Què podem esperar?

Dra. Elvira Munteis Olivas, neuròloga (Servei de Neurologia de l'Hospital del Mar, investigadora del grup de recerca en Immunitat i Infecció de l'IMIM).

Es pot predir el pronòstic dels pacients amb esclerosi múltiple?

Dr. José Enrique Martínez, neuròleg (Servei de Neurologia de l'Hospital del Mar, investigador del grup de recerca en Immunitat i Infecció de l'IMIM).

10.30-11.00 h **Pausa/café**

Moderador: **Dr. Manuel Subirana Cantarell**, neuròleg (excap del Departament de Neurologia de l'Hospital del Mar)

11.00-12.30 h

Epilèpsia

Tractament 2015: Per què hem de prescriure nous FAES?

Dr. Miguel Ley Nácher, neuròleg (Servei de Neurologia de l'Hospital del Mar).

Indicacions de la cirurgia de l'epilèpsia. Paper de l'estudi invasiu

Dr. Rodrigo Rocamora Zúñiga, neuròleg (cap de la Secció d'Epilèpsia del Servei de Neurologia de l'Hospital del Mar, investigador del grup de recerca en Neurofuncionalitat i Llenguatge de l'IMIM).

Cirurgia robòtica en l'epilèpsia

Dr. Gerardo Conesa Bertrán, neurocirurgià (cap del Servei de Neurocirurgia de l'Hospital del Mar, investigador del grup de recerca en Neurofuncionalitat i Llenguatge de l'IMIM).

12.30-13.30 h

Patologia vascular cerebral

Prevenició secundària de l'ictus isquèmic 2015. AAS, NACOS, AVK?

Dra. Ana Rodríguez-Campello, neuròloga (Servei de Neurologia de l'Hospital del Mar, investigadora del grup de recerca Neurovascular de l'IMIM).

Neuroimatge avançada en el diagnòstic de la malaltia vascular cerebral aguda

Dr. Jaume Capellades Font, radiòleg (cap del Servei de Radiologia de l'Hospital del Mar).

13.30-15.00 h **Dinar**

Segona part. **De l'assistència a la recerca**

Recerca en Patologia Vascular Cerebral. Desè aniversari del Registre Basicmar

Moderador: **Dr. Jaume Roquer González**

15.00-15.30 h

Registre Basicmar (2005-2014): de l'epidemiologia a la genètica

Dr. Jaume Roquer González, neuròleg (cap del Servei de Neurologia de l'Hospital del Mar, coordinador del grup de recerca Neurovascular de l'IMIM).

15.30-16.00 h

Genètica i ictus. Què hem après?

Dr. Jordi Jiménez-Conde, neuròleg (Servei de Neurologia de l'Hospital del Mar, investigador del grup de recerca Neurovascular de l'IMIM).

16.00-17.00 h

Conferència magistral

Artificial blood vessels and their future application in cardiovascular and neurological disease

Dra. Mercedes Balcells Camps, enginyera química (Research Scientist at the Harvard-MIT Division of Health Sciences and Technology, Institut Químic de Sarrià).