

## PONENTS I MODERADORS

### Joan Albanell

Cap de Servei d'Oncologia Mèdica.  
Hospital del Mar. Barcelona

### Rodrigo Alcántara

Responsable de la Secció de Radiologia  
de Mama. Servei de Radiologia.  
Hospital del Mar. Barcelona

### Manel Algara

Cap del Servei d'Oncologia Radioteràpica.  
Hospital del Mar. Barcelona

### Núria Argudo

Adjunta del Servei de Cirurgia General  
i Digestiva. Hospital del Mar. Barcelona

### Beatriz Bellosillo

Cap de Secció de Biologia Molecular.  
Servei d'Anatomia Patològica.  
Hospital del Mar. Barcelona

### Júlia Camps

Directora Corporativa de l'Àrea de la  
Mama. Grup Sanitari Ribera. València

### Pablo Casaseca

Investigador en el Laboratorio  
de Procesado de Imagen (LPI).  
Universidad de Valladolid.

### Xavier Castells

Cap del Servei d'Epidemiologia i Avaluació.  
Hospital del Mar

### Olga Díaz

Membre de l'Associació de Càncer  
de Mama Metastàtic (ACMM)

### Inés Gallego

Subdirectora de Innovación y Calidad.  
Hospital Universitario Cruces-Osakidetza.  
Barakaldo

### Amparo García Tejedor

Adjunta al Servei de Ginecologia.  
Hospital Universitari de Bellvitge.  
Barcelona

### Gemma Garrido

Redactora de Salut. Diari ARA. Barcelona

### Laura Guillamón

Pacient del Servei d'Oncologia de  
l'Hospital del Mar

### Teresa Ramón y Cajal

Responsable de l'Àrea de Càncer Hereditari  
i Assessorament Genètic. Hospital de la  
Santa Creu i Sant Pau. Barcelona

### Marta Román

Adjunta del Servei d'Epidemiologia i  
Avaluació. Hospital del Mar. Barcelona

### Sònia Servitja

Cap de secció de Mama i Consell Genètic.  
Servei d'Oncologia Mèdica. Hospital del  
Mar. Barcelona

### Belén Ubeda

Adjunta al Servei de Radiologia Mamària.  
Hospital Clínic Barcelona

### Mar Vernet

Coordinadora de la Unitat de Patologia  
Mamària. Hospital del Mar. Barcelona

## SEU

Auditori del Parc de Recerca Biomèdica  
de Barcelona (PRBB)  
C/ Dr. Aiguader 88, 08003 Barcelona

## SECRETARIA TÈCNICA

### GEYSECO

T. +34 93 221 22 42  
[barcelona@geyseco.es](mailto:barcelona@geyseco.es)

Reconegut d'interès sanitari per l'Institut d'Estudis  
de la Salut (IES)

## INSCRIPCIÓ

Per a tramitar la inscripció i veure contingut  
addicional accediu a través del web:  
[www.geyseco.es/cancer\\_de\\_mama](http://www.geyseco.es/cancer_de_mama)

### Preu d'inscripció

Fins al 15 de gener: **50 euros**

A partir del 16 de gener: **80 euros**

S'entregarà diploma d'assistència i accés  
web a les ponències de la Jornada

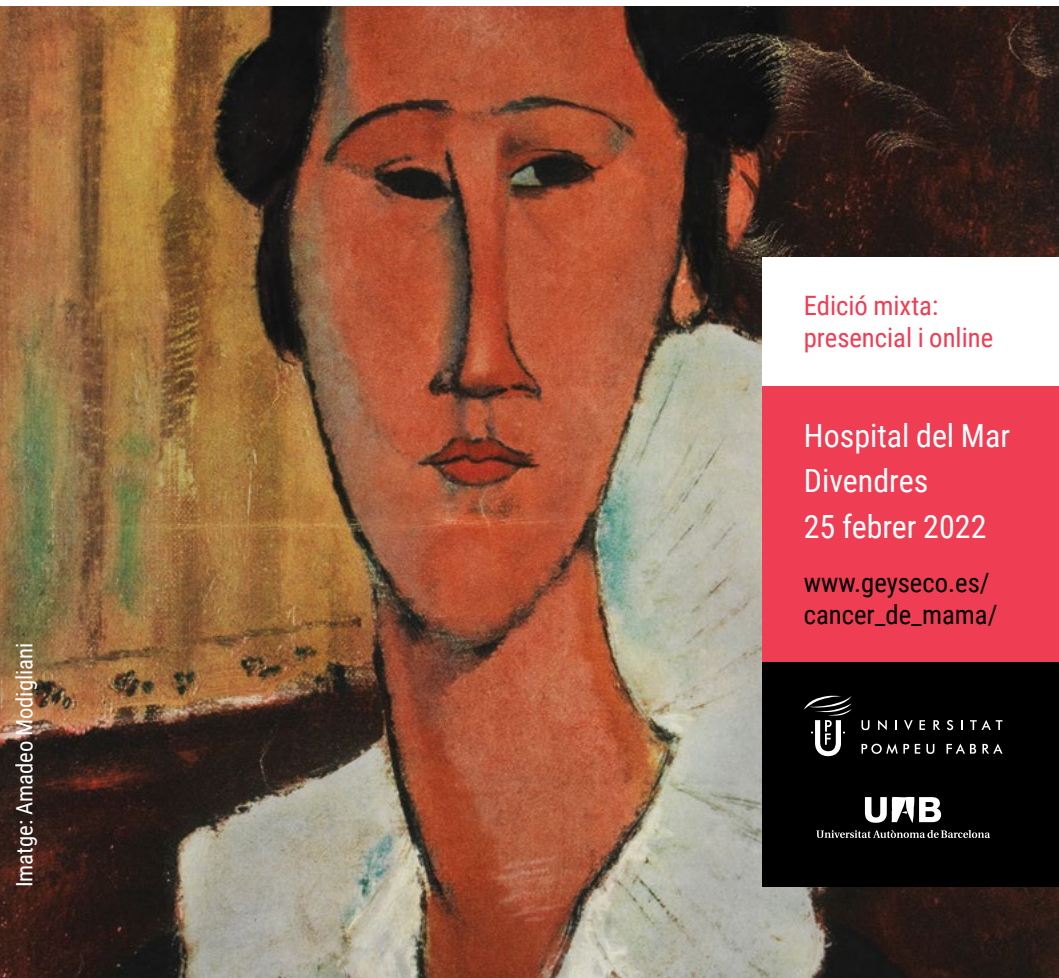


Programa de Detecció Precoç  
del Càncer de Mama

# XXIV JORNADA SOBRE EL CàNCER DE MAMA

ELS CANVIS QUE VÉNEN. ON SEREM D'AQUÍ A 5 ANYS?

Cribatge, diagnòstic i tractament del càncer de mama en un futur proper



Imatge: Amadeo Modigliani

Edició mixta:  
presencial i online

Hospital del Mar  
Divendres  
25 febrer 2022

[www.geyseco.es/  
cancer\\_de\\_mama/](http://www.geyseco.es/cancer_de_mama/)

UNIVERSITAT  
POMPEU FABRA

UAB  
Universitat Autònoma de Barcelona

## XXIV JORNADA SOBRE EL CÁNCER DE MAMA

### OBJECTIUS DE LA JORNADA

enguany celebrem la XXIV Jornada sobre el Càncer de Mama organitzada pel Programa de detecció precoç de càncer de mama del Parc de Salut Mar.

Més de 3.000 professionals de diferents especialitats, perfils i nivells assistencials ens hem anat trobant al llarg d'aquests anys per presentar i discutir diferents aspectes en l'àmbit de la prevenció, el diagnòstic i el tractament del càncer de mama.

La gestió, la lectura radiològica, les noves tecnologies, els factors de risc, l'avaluació dels resultats, etc., dels programes de detecció precoç del càncer de mama, així com aspectes relacionats amb la qualitat assistencial, el maneig terapèutic, la personalització, l'edat de les pacients, són temes que any rere any s'han anat exposant i debatent en aquesta Jornada.

La confiança de molts professionals ha fet possible que aquesta Jornada s'hagi dut a terme durant 24 anys i segueixi aportant coneixements, avalant d'aquesta manera la tasca docent que pretenem.

### A QUI S'ADREÇA

Aquestes Jornades de caràcter eminentment formatiu s'adrecen especialment a metges de família, ginecòlegs, epidemiòlegs, radiòlegs, infermeres, tècnics en imatge per al diagnòstic (TER) i tècnics en radioteràpia; també a altres especialitats mèdiques que treballen entorn del càncer de mama, patòlegs, cirurgians, oncòlegs, radioterapeutes i psicooncòlegs.

### COORDINADOR

[Francesc Macià](#)  
Servei d'Epidemiologia i Avaluació

### SECRETÀRIA COMITÈ

[Esther Martínez](#)  
Servei d'Epidemiologia i Avaluació

### COMITÈ CIENTÍFIC I ORGANITZADOR

[Joan Albanell](#), [Rodrigo Alcántara](#),  
[Manel Algara](#), [Núria Argudo](#),  
[Xavier Castells](#), [Alícia Noguera](#),  
[Francesc Macià](#), [Juan Martínez](#),  
[Pau Nicolau](#), [Margarita Posso](#),  
[Xavier Sanz](#), [Sònia Servitja](#),  
[Ivonne Vázquez](#), [Maria del Mar Vernet](#)

## PROGRAMA DIVENDRES, 25 FEBRER 2022

08:30–09:00 h	Recepció i lliurament de la documentació
09:00–09:10 h	INAUGURACIÓ <a href="#">Dr. Miquel Pera Roman</a> Director del Àrea Assistencial y Médica del Parc de Salut Mar
09:10–09:45 h	CONFERÈNCIA INICIAL Presentació: <a href="#">Mar Vernet</a> <ul style="list-style-type: none"><li>El rol de la biòpsia líquida en el cribratge, el diagnòstic i el seguiment del càncer de mama <a href="#">Bea Belosillo</a></li></ul>
09:45–10:30 h	<b>Taula rodona 1</b> ELS CANVIS QUE VÉENEN EN CRIBRATGE DE CÀNCER DE MAMA Moderador: <a href="#">Xavier Castells</a> <ul style="list-style-type: none"><li>La personalització en el cribratge. L'estudi MyPeBS <a href="#">Marta Román</a></li><li>CAD evolucionat: lectors mamogràfics informatitzats en el cribratge com a segona lectura <a href="#">Belén Úbeda</a></li><li>Col·loqui</li></ul>
10:30–11:00 h	PAUSA CAFÈ
11:00–11:30 h	CONFERÈNCIA Presentació: <a href="#">Rodrigo Alcántara</a> <ul style="list-style-type: none"><li>Canvis en els protocols diagnòstics. Mamografia amb contrast vs. ressonància. Quines són les seqüències d'exploracions diagnòstiques que hi haurà d'aquí a 5 anys? <a href="#">Júlia Camps</a></li></ul>

11:30–12:30 h	<b>Taula rodona 2</b> CANVIS EN EL DIAGNÒSTIC Moderadora: <a href="#">Sònia Servitja</a> <ul style="list-style-type: none"><li>Seqüenciació massiva de tumors en la rutina assistencial <a href="#">Joan Albanell</a></li><li>Intel·ligència artificial. Aplicacions en el camp de la lectura mamogràfica <a href="#">Pablo Casaseca</a></li><li>La predicció del risc: el punt de vista de la genètica <a href="#">Teresa Ramón y Cajal</a></li><li>Col·loqui</li></ul>
---------------	--

12:30–13:30 h	<b>Taula rodona 3</b> CANVIS EN EL TRACTAMENT Moderadora: <a href="#">Núria Argudo</a> <ul style="list-style-type: none"><li>PREMS/PROMS i medicina basada en el valor (VBHC) <a href="#">Inés Gallego</a></li><li>Teràpies ablatives en càncer de mama <a href="#">Amparo García Tejedor</a></li><li>Desescalada en la radioteràpia <a href="#">Manel Algara</a></li><li>Col·loqui</li></ul>
---------------	---

13:30–13:55 h	ENTREVISTA Entrevistadora: <a href="#">Gemma Garrido</a> <ul style="list-style-type: none"><li>La pacient en el centre de la recerca oncològica. Decisió en el tractament i també en l'assaig clínic <a href="#">Laura Guillamón</a>, <a href="#">Olga Díaz</a></li></ul>
---------------	--

13:55–14:00 h	CLOENDA
---------------	---------