

INFORMACIO I ACOLLIDA AL RESIDENT
MEDICINA FISICA I REHABILITACIO
HOSPITAL DE L'ESPERANÇA I DEL MAR.
IMAS

Barcelona - 2009

INDEX

Benvinguda

Qui som

On estem

Que fem

Que esperem del resident

Quines lectures recomanem

El pla de formació

Annexes

- 1. Organigrama del Servei de Medicina Física i Rehabilitació de l'IMAS**
- 2. Repartiment de les càrregues de treball**
- 3. Distribució de les funcions en l'àrea mèdica**
- 4. El pla de rotació**

Objectius específics de les rotacions

BENVINGUDA

Benvinguts!

Aquest és un document que esperem us serveixi d'ajuda en un primer contacte amb el Servei de Medicina Física i Rehabilitació. Amb el vostre Servei.

Hi conté una informació que pensem que pot ser útil per "moure's" pel servei, al menys en els primers dies. Aquesta informació és complementària a la de la Guia d'Acollida del Resident que elaboren els nostres Hospitals de l'IMAS, que és de caire general.

Abans de passar a la informació veritablement important deixeu-me dir-vos unes paraules respecte a l'especialitat mèdica que fareu.

La Medicina Física i Rehabilitació és una especialitat que pot ser fascinant, o al menys pensem que ho és per la majoria de nosaltres. Té unes característiques que la fan una mica diferent de moltes altres especialitats mèdiques.

És el que en diem una especialitat de síntesi sense descuidar l'anàlisi o l'aprofundiment especialitzat. L'estudi i el tractament de la discapacitat comprèn un camp molt ampli de patologies amb estreta relació amb moltes altres especialitats mèdiques. A més, integrem de forma molt remarcable altres professionals sanitaris no metges a dins del nostre equip terapèutic.

Esperem de veritat que podeu gaudir d'uns bons anys de formació amb nosaltres que, per altra banda, serveixen per que nosaltres aprenguem alhora amb vosaltres.

Ben cordialment,

Ferran Escalada

1. Qui som?

Ferran Escalada Recto	Cap de Servei
Esther Duarte Oller	Cap de Secció
Josep M ^a Muniesa Portolés	Cap Clínic
Roser Belmonte Martínez	Metge Adjunt
Ester Marco Navarro	Metge Adjunt, tutora de residents
Marta Tejero Sánchez	Metge Adjunt
Roser Boza Gómez	Metge Adjunt
Anna Guillén Solà	Metge Adjunt
Aizpea Aguirrezabal Juaristi	Metge Resident (2005)
Anna Morales Mateu	Metge Resident (2006)
M ^a Fernanda Rojas Padilla	Metge Resident (2007)
Sandra Monleón Castelló	Metge Resident (2008)
Iria Bascuas Rodriguez	Metge Resident (2008)
M ^a Carme Preses Berenguer	Administrativa
Laura Ramos Martínez	Administrativa
Carme Salas Sánchez	Administrativa
Ana Palmero	Administrativa CC.EE.
Cristina Cervantes Estrada	Cap d'Àrea de Rehabilitació
Carme Cinca Esquerré	Supervisora de Fisioteràpia (H Esperança)
Victòria Arias Pujades	Fisioterapeuta (H Mar)
Alex Ballester Forn	Fisioterapeuta (H Esperança)
Anna Barberà Ribalta	Fisioterapeuta (H Esperança)
Montserrat Batlló Segura	Fisioterapeuta (H Esperança)
Josefa Berenguer Casals	Fisioterapeuta (H Esperança)
Manuela Bueso Queralt	Fisioterapeuta (H Esperança)
Mariona Coll Molinos	Fisioterapeuta (H Esperança)
M ^a Dolores Diaz Muzás	Fisioterapeuta (H Esperança)
Ana Hernán Sánchez	Fisioterapeuta (H Esperança)
Ana Lobato Bonilla	Fisioterapeuta (H Esperança)
Sebastià Mateu Sans	Fisioterapeuta (H Esperança)
Sònia Paisal Arnalot	Fisioterapeuta (H Mar)
Mercè Piqueras Céspedes	Fisioterapeuta (H Esperança)
David Rodriguez Anton	Fisioterapeuta (H Esperança)
Xavier Santafé Montalban	Fisioterapeuta (H Esperança)
Carme Santainés Baguena	Fisioterapeuta (H Mar)
Francesca Selva Godina	Fisioterapeuta (H Esperança)
Sandra Torrell Vallespin	Fisioterapeuta (H Esperança)
Susanna Redón Bolos	Terapeuta Ocupacional
Nohora Rueda Moreno	Terapeuta Ocupacional
Carmen Jordán Martínez	Logopeda
Angela Barrera Gallego	Auxiliar de Fisioteràpia
M ^a Capilla Martín Molina	Auxiliar de Fisioteràpia
Camelia Barrera de Paz	Infermera Hospital de Dia

Encarna Mayordomo Saez

Auxiliar de Consultes Externes

Sergi Soler Martínez

Lliterer

2. On estem?

HOSPITAL DE L'ESPERANÇA
C/ San Josep de La Muntanya, 12
08028 BARCELONA

- Àrea de hospitalització: 66 llits repartits entre la 5^a i la 6^a planta, amb la corresponent dotació d'infermeria.
- Hospital de Dia
- Àrea terapèutica a la 3^o planta, amb:
 - Sala de cinesiteràpia i mecanoteràpia
 - Sales de tractament individual
 - Sales de termoteràpia, diatèrmia, ultrasonoteràpia, magnetoteràpia, electroteràpia, traccions columna vertebral
 - Sala de tractament d'incontinència urinària
 - Sala de guixos i tècnic ortopèdic
 - Sala de logopèdia
 - Sales de teràpia ocupacional
 - Sala de grups
 - Sala d'hidroteràpia, passadís de marxa
- Àrea de secretaria i atenció al públic
- 8 despatxos mèdics per a consulta externa
- 1 sala de proves funcionals i de tècnic ortopèdic
- 1 sala polivalent (despatx de residents, sala de reunions, biblioteca)

HOSPITAL DEL MAR
Pg. Marítim, 25-29
08003 BARCELONA
(4 fisioterapeutes)

3. Què fem?

1. AREA HOSPITALARIA

H. Esperança:

66 llits per a tractament rehabilitador dels pacients ingressats.

Principals patologies:

- Seqüeles neurològiques (ictus)
- Post-operatoris cirurgia ortopèdica (pròtesi total maluc, pròtesi total genoll, intervencions raquis, lligamentoplasties genoll)
- Amputacions
- Escoliosi
- Interconsultes COT i Unitat de Convalescència

H. Mar

Visita mèdica setmanal àrees de COiT, Neurologia i UCI.

Interconsultes mèdiques

Tractaments de fisioteràpia a pacients ingressats

Rehabilitació cardiopulmonar en règim ambulatori

2. CONSULTA EXTERNA

3. SESSIONS

Rehabilitació Cardiopulmonar	Dilluns 11 h.	Exploracions Complementàries Pneumologia (Hospital Mar)
Bibliogràfica	Dimarts 8-9 h.	Sala de Reunions
Clínica del Servei	Dimarts 9-10.30 h.	Planta 5ª H. Esperança
Unitat Aparell Locomotor	Dimarts 15-16 h.	Aula 4 UDIMAS Aula Anatomia Patològica Sala d'Actes H. Esperança
General de l'IMAS	Dimarts 15-16 h.	Aula 4 UDIMAS H. Mar
Tècnic Ortopèdic	Dimecres 15-16 h.	Proves Funcionals
Conjunta Convalescència	Dijous 11 h.	Despatx 4 Rehabilitació
Pràctica clínica – Fons Teòric	Dijous 8-9 h.	Sala de Reunions
Sessió de residents/Tutoria	Divendres 8-9 h.	Sala de Reunions

Societat Catalana de Rehabilitació i Medicina Física:

Últim dimarts de cada mes en l'Acadèmia Ciències Mèdiques

4. ALTRES ACTIVITATS

- Toxina botulínica.
- Confecció guixos EDF, previ a ortetització escoliosi.
- Tractament de la Incontinència Urinària
- Tractament del Limfedema
- Rehabilitació cardiopulmonar
- Trastorns de deglució

- Exploracions complementàries:
 - Laboratori de marxa i equilibri: Baropodometria, posturografia computeritzada, gaitmatt...
 - Proves funcionals respiratòries: Espirometria
 - Videufloroscòpia

5. CIENTIFICA I INVESTIGADORA

Elaboració de treballs d'investigació

Presentació de treballs d'investigació a reunions i congressos de l'especialitat

Publicació de treballs d'investigació

6. DOCENT

Formació de MIR de Rehabilitació: 1 MIR / any (fins el 2007)

2 MIR / any (a partir del 2008)

Formació altres MIR IMAS:

- Reumatologia 2 mesos
- Traumatologia i Ortopèdia 2 mesos
- Geriatria 3 mesos

Classes de pregrau de Medicina a la Universitat Autònoma de Barcelona

3. Què esperem del resident?

La línia mestra de la formació del resident de Medicina Física i Rehabilitació serà l'adquisició d'habilitats i coneixements segons el pla del "Consejo Nacional de Especialidades, Ministerio de Sanidad y Consumo" i els objectius específics de les rotacions (annexos).

En el nostre servei el vehicle que utilitzem és la plena integració i participació del resident en les diferents activitats del servei, amb un nivell de responsabilitat ascendent. Per tant, esperem que el resident estudiï, assisteixi als cursos formatius que se li ofereixen, que faci assistència a planta, que faci assistència a consulta externa, que presenti sessions, que presenti en congressos, i que participi en l'activitat docent i investigadora.

Com és lògic, exigim professionalitat i bona praxi del metge en formació. Per altre banda, oferim, i esperem, esperit dialogant i un bon nivell de comunicació amb el resident. Per aconseguir-ho, la tutora li facilitarà tota la informació i la supervisió que li calgui i li ajudarà a resoldre els problemes de formació (o d'altres) que puguin sorgir (vegeu-ne les funcions del tutor a la Guia d'Accollida del Resident). Però el resident podrà també comptar sempre amb l'ajuda directa del metge responsable amb el qui estigui rotant, i, per descomptat, amb la del Cap del Servei.

4. Quines lectures recomanem?

Llibres

- Kottke FJ, Lehmann JF. Medicina Física y Rehabilitación de Krusen. Editorial médica panamericana, 2000. 4ª edición 2000.
- De Lisa. Rehabilitation Medicine. Lippincot Company. Philadelphia, 1998. 3rd ed.
- Hislop HJ, Montgomery J. Pruebas funcionales musculares de Daniel's Worthingham's. Marban 2002. 1ª ed.
- Kendall. Músculos, pruebas y funciones. De Jims, 1985. 2ª ed.
- Kinesiterapia Medicina Física. Encyclopedie Medico-chirurgicales. París.
- Plaja J. Analgesia por medios físicos. McGraw Hill. Madrid, 2003. 1ª ed.
- Lusardi MM, Nielsen CC. Orthotics and Prosthetics in Rehabilitation. Butterworth Heinemann, Woburn 2000. 1ª ed.

Revistes

- Rehabilitacion (Madrid)
- Archives of Physical Medicine and Rehabilitation
- Journal of Rehabilitation Medicine
- Paraplegia
- Spine
- Stroke

Internet

www.aatrm.net/pdf/gp05ictusca.pdf

Guia de Pràctica Clínica de l'ictus

www.joseplaporte.org

Biblioteca Josep Laporte. Accés a múltiples serveis (Medline, Cochrane, revistes electròniques)

www.ncbi.nlm.nih.gov

Pub Med National Library. Important recull de base de dades mèdiques

www.update-software.com/trip/logon.asp?Log=1&SrchEx= SrchEx

Accés a diferents bases de dades de publicacions mèdiques

www.comb.es

Col.legi de metges de Barcelona. Apartat especialitats, links d'interés específic per rehabilitació..

5. El pla de formació

El pla de formació del resident ve donat per les indicacions de la Comisión Nacional de Especialidades, Ministerio de Sanidad y Consumo, que adjuntem en un document annex. A continuació fem un esquema dels continguts de cada any en el nostre servei.

R1:

El primer any és de presa de contacte, coneixement del medi, i inici en l'aprenentatge d'habilitats, coneixements i actituds. Es un període en que tota l'activitat assistencial del resident ha de ser controlada i/o dirigida pel metge responsable.

- Rotacions per Pneumologia, Neurologia, Neurofisiologia, Radiologia, Cirurgia Ortopèdica i Traumatologia. El calendari de rotacions en document annex. Els objectius específics de cada rotació en document annex.
- Presa de contacte amb Medicina Física i Rehabilitació
- Sessions pels nous residents.
- Pla Comú Complementari. Optatiu.
- Guàrdies a Medicina Hospital del Mar
- Avaluació per part del resident sobre: el servei, el tutor, el metge responsable, de tots els serveis pels que rota.

R2 i R3:

Són els anys de plena integració en el servei. Aquesta integració es refereix tant a la vessant assistencial com a la docent i investigadora. El nivell de responsabilitat i d'autonomia serà creixent, segons circumstàncies i segons aptituds. Són també els anys centrals d'adquisició de coneixements de l'especialitat, i per tant, cal no oblidar els coneixements teòrics propis de l'especialitat (cal estudiar).

- Activitat assistencial a planta i consulta externa de Medicina Física i Rehabilitació
- Participació en treballs d' investigació
- Participació en sessions i congressos
- Pla Comú Complementari (opcional, cal autorització del tutor i del Cap de Servei)
- Guàrdies a Urgències COT Hospital del Mar
- Avaluació per part del resident sobre: el servei, el tutor, el metge responsable

R4:

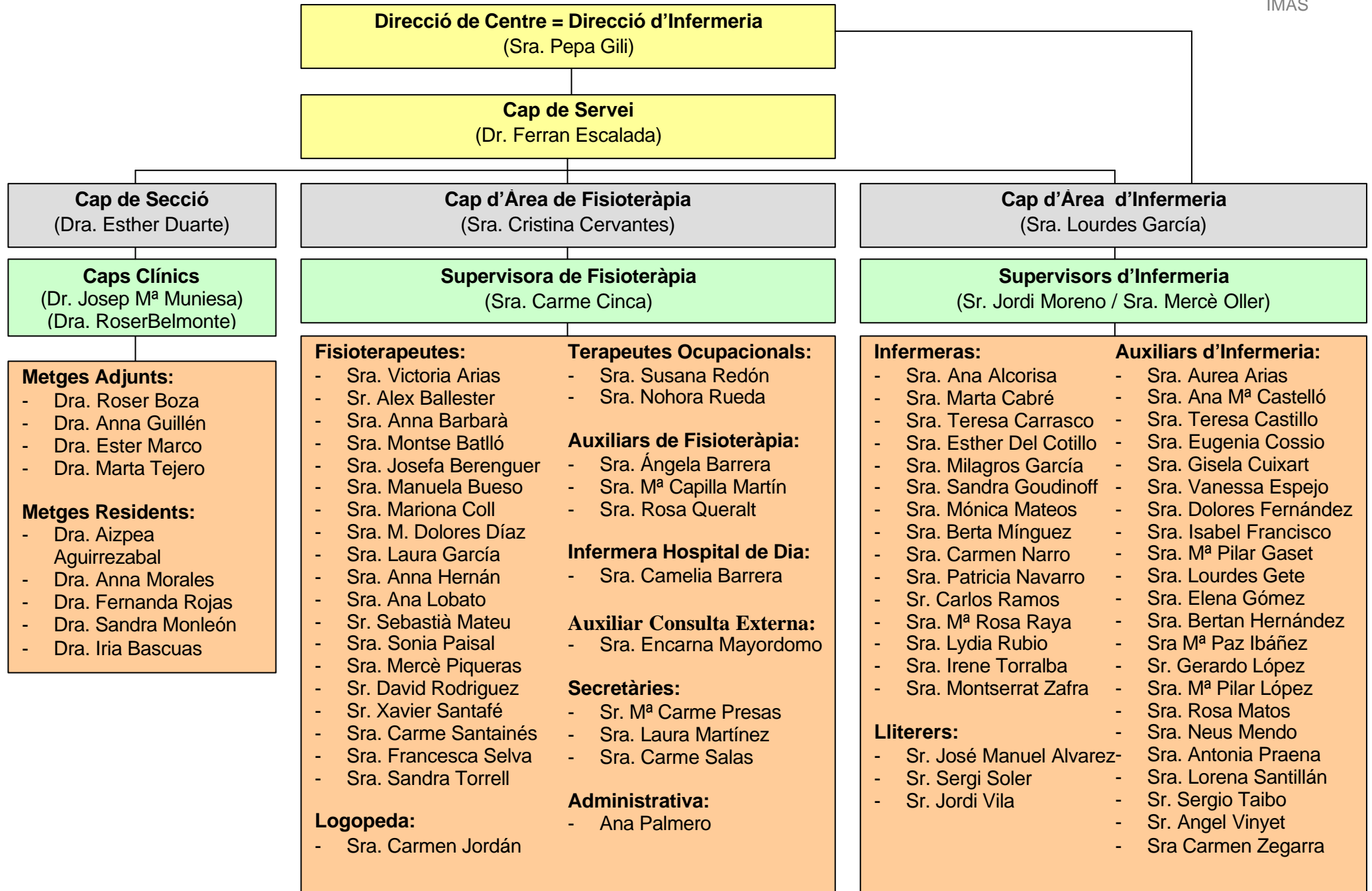
El resident d'últim any ha de ser capaç d'assumir les responsabilitats tot sol, malgrat que sempre comptarà amb l'ajuda del servei. També ha de tenir iniciatives i capacitat de desenvolupar tasques investigadores. Colaborarà amb el Servei en aspectes docents, en relació a altres residents, estudiants, etc.

- Rotació per Lesionats Medul·lars.
- Rotació per Rehabilitació Infantil. .
- Rotació Medicina de l'Esport.
- Rotació per la Clínica del Dolor
- Activitat assistencial a planta i consulta externa de Medicina Física i Rehabilitació
- Participació en treballs d'investigació
- Participació en sessions i congressos
- Guàrdies a Urgències Hospital del Mar
- Avaluació per part del resident sobre: el servei, el tutor, el metge responsable
- Pla Comú Complementari (opcional, cal autorització del tutor i del Cap de Servei)

ANNEXES

**ORGANIGRAMA DEL SERVEI DE
MEDICINA FÍSICA I REHABILITACIÓ
HOSPITAL DE L'ESPERANÇA
HOSPITAL DEL MAR.
IMAS. BARCELONA.**

Gener 2009.



**REPARTIMENT DE CÀRREGUES DE TREBALL
SERVEI DE MEDICINA FÍSICA I REHABILITACIÓ
HOSPITAL DE L'ESPERANÇA
HOSPITAL DEL MAR
IMAS**

Barcelona 2009

HOSPITALITZACIÓ

LLITS D'HOSPITALITZACIÓ

LLITS REHABILITACIÓ NEUROLÒGICA I GENERAL

- Dra. Roser Boza
- Dra. Esther Duarte
- Dra. Anna Guillén



LLITS UNITAT OSTEOARTICULAR

- Dra. Roser Belmonte
- Dr. Josep M^a Muniesa
- Dra. Marta Tejero



UNITAT 5100

LLITS UNITAT OSTEOARTICULAR

5124	5123	5122	5121	5120
------	------	------	------	------

LLITS UNITAT OSTEOARTICULAR	5111-1	5112-1	5113-1
	5111-2	5112-2	5113-2

5114-1	5115	5116	5117-1	5118-1	5119
5114-2			5117-2	5118-2	

UNITAT 5100

5107-2	5106-2	5105-2	5104-2	5103-2	5102-2	5101-2
5107-1	5106-1	5105-1	5104-1	5103-1	5102-1	5101-1

5108-1	5109-1	5110-1	LLITS RHB NEUROLOGICA
5108-2	5109-2	5110-2	

UNITAT 6100

6114-2	6113-2	6112	6111-2	6110-2	6109-2	6108-2
6114-1	6113-1		6111-1	6110-1	6109-1	6108-1

6101-1	6102-1	6103	6104-1	6105-1	6106-1	6107-1
6101-2	6102-2		6104-2	6105-2	6106-2	6107-2

HOSPITALITZACIÓ

INTERCONSULTES

INTERCONSULTES HOSPITAL DE L'ESPERANÇA

- Dr. Josep M^a Muniesa (Geriatría)
- Dra. Marta Tejero (COT)

INTERCONSULTES HOSPITAL DEL MAR

- Dra. Roser Belmonte: Dimecres
- Dra. Esther Duarte: Dilluns
- Dra. Ester Marco: Dilluns - Divendres

INTERCONSULTES CENTRE FORUM - HOSPITAL DEL MAR

- Dra. Roser Boza Dilluns

HOSPITAL DE DIA

ATENCIO MEDICA

- Dra. Roser Belmonte
- Dra. Roser Boza
- Dra. Anna Guillén
- Dra. Ester Marco
- Dr. Josep M^a Muniesa
- Dra. Marta Tejero



	DILLUNS	DIMARTS	DIMECRES	DIJOUS	DIVENDRES
8-9 h	TEJERO	MARCO	BOZA	REI MONTE	GUILLEN
9-10 h					
10-11 h	MUNIESA	BOZA	MARCO	REI MONTE	MIR-3
11-12 h	MUNIESA	BOZA	MARCO	REI MONTE	MIR-3
12-13 h	MUNIESA	TEJERO	GUILLEN	MIR-2	MIR-3
13-14 h	MUNIESA	TEJERO	GUILLEN	MIR-2	MIR-2
14-15 h					
15-16 h					
16-17 h					

CONSULTA EXTERNA

HOSPITAL DE L'ESPERANÇA

DISPENSARIS GENERALS

- Dra. Roser Belmonte
- Dra. Roser Boza
- Dra. Esther Duarte
- Dra. Anna Guillén
- Dra. Ester Marco
- Dr. Josep M^a Muniesa
- Dra. Marta Tejero
- Resident 2^o any
- Resident 3^o any

	DILLUNS	DIMARTS	DIMECRES	DIJOUS	DIVENDRES
8-10 h			ESCALADA 2P+12S (ESCOLIOSIS)	ESCALADA 2P+12S (ESCOLIOSIS)	
10-12 h	GUILLEN 2P+11S RES-3 2P + 7S	DUARTE 2P+6S	TEJERO 7P BOZA 7P RES-3 3P+7S	MUNIESA 4P + 3S BOZA 10S	TEJERO 12S GUILLEN 3P+10S
12-14 h	TEJERO 12S	BELMONTE 2P+6S (LINFEDEMA) BOZA 7S	MARCO 7S MUNIESA 14S DUARTE 2P+10S	MARCO 12S DUARTE 12S ESPASTIC	BELMONTE 12S MUNIESA
15-17 h	BOZA 12S		TÉCN.ORT. 2P+6S	TEJERO 7S	

DISPENSARIS ESPECÍFICS

- Dra. Roser Belmonte Limfedema (2 P + 6 S)
- Dra. Esther Duarte Espasticitat (3 P o S)
- Dr. Ferran Escalada Escoliosi (4 P + 24 S)
- Dr. Josep M^a Muniesa Incontinència urinària (4 P o S)
- TOT EL STAFF Tècnic Ortopèdic (2 P + 6 S)

EXPLORACIONS COMPLEMENTÀRIES

- Dra. Anna Guillen Videofluoroscòpies

(*) **P:** Primeres visites
S: Segones visites

CONSULTA EXTERNA

HOSPITAL DEL MAR

DISPENSARIS GENERALS

- Dra. Roser Belmonte: 3 P

DISPENSARIS ESPECIFICS

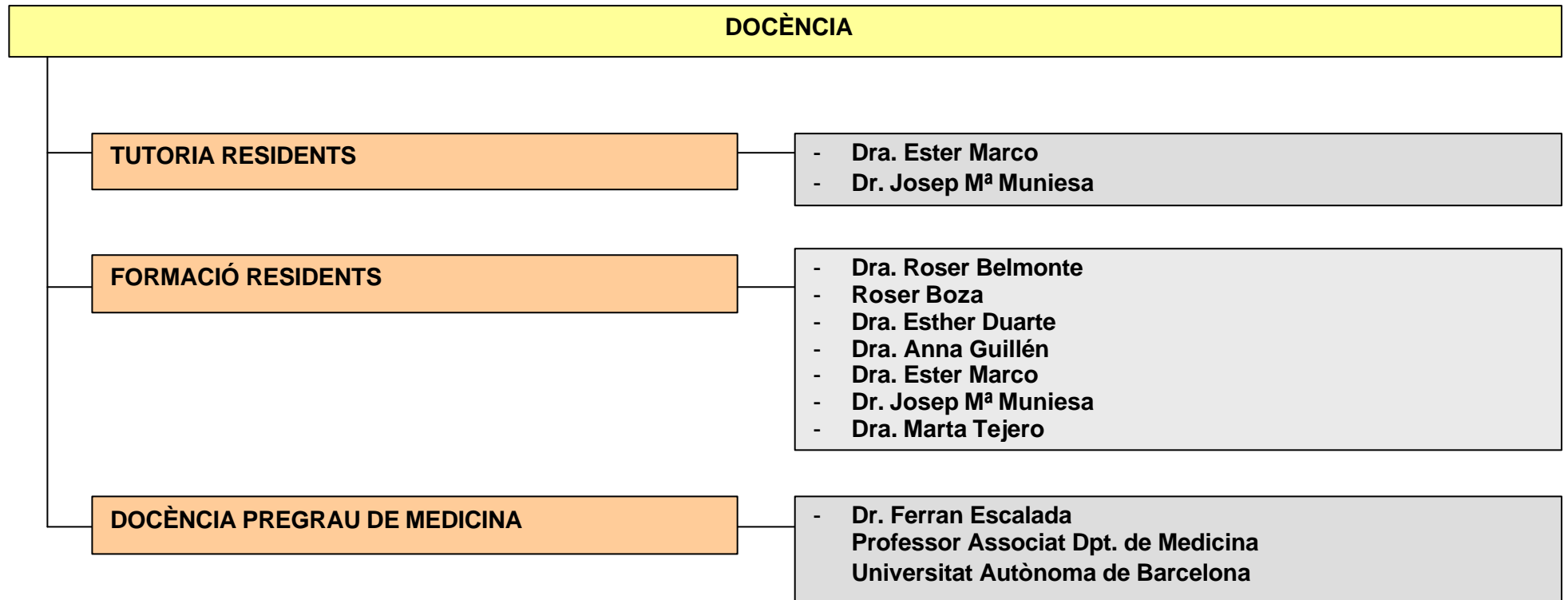
- Dra. Ester Marco RHB cardiopulmonar (10 P + 10 S)

	DILLUNS	DIMARTS	DIMECRES	DIJOUS	DIVENDRES
8-10 h	MARCO 10P+ 12S				
10-12 h			BELMONTE 3P		
12-14 h					

(*) P: Primeres visites
 S: Segones visites

**DISTRIBUCIÓ DE LES FUNCIONS EN
L'ÀREA MÈDICA
SERVEI DE MEDICINA FÍSICA I REHABILITACIÓN
HOSPITAL DE L'ESPERANÇA
HOSPITAL DEL MAR
IMAS**

Barcelona 2009



ASSISTENCIALS

HOSPITALITZACIO

LLITS REHABILITACIO NUEROLOGICA

- Dra. Roser Boza 5 llits
- Dra. Esther Duarte 8 llits
- Dra. Anna Guillén 3 llits

LLITS UNITAT OSTEOARTICULAR

- Dra. Roser Belmonte 3 llits
- Dr. Josep M^a Muniesa 10 llits
- Dra. Marta Tejero 7 llits

INTERCONSULTES HOSPITAL DEL MAR

- Dra. Roser Belmonte: Dimecres
- Dra. Esther Duarte: Dimecres
- Dra. Ester Marco: Dilluns-Divendres

INTERCONSULTAS HOSPITAL DE L'ESPERANÇA

- Dr. Josep M^a Muniesa (Geriatría)
- Dra. Marta Tejero (COT)

INTERCONSULTAS CENTRE FÒRUM

- Dra. Roser Boza

CONSULTA EXTERNA

GENERAL REHABILITACIÓ

- Dra. Roser Belmonte: 3 P + 14 S
- Dra. Roser Boza: 8 P + 35 S
- Dra. Esther Duarte: 4 P + 31 S
- Dra. Anna Guillén:
- Dra. Ester Marco: 7 P + 21 S
- Dr. Josep M^a Muniesa: 4 P + 31 S
- Dra. Marta Tejero: 8 P + 35 S
- Resident 3^o any: 5 P + 14 S

DISPENSARIS ESPECÍFICS

- Dra. Roser Belmonte Limfedema (2 P + 6 S)
- Dra. Esther Duarte Espasticitat (3 P o S)
- Dr. Ferran Escalada Escoliosi (4 P + 24 S)
- Dra. Ester Marco RHB cardiopulmonar (10 P + 12 S)
- Dr. Josep M^a Muniesa Incontinència urinària (4 P o S)
- TOT EL STAFF Tècnic Ortopèdic (2 P + 6 S)

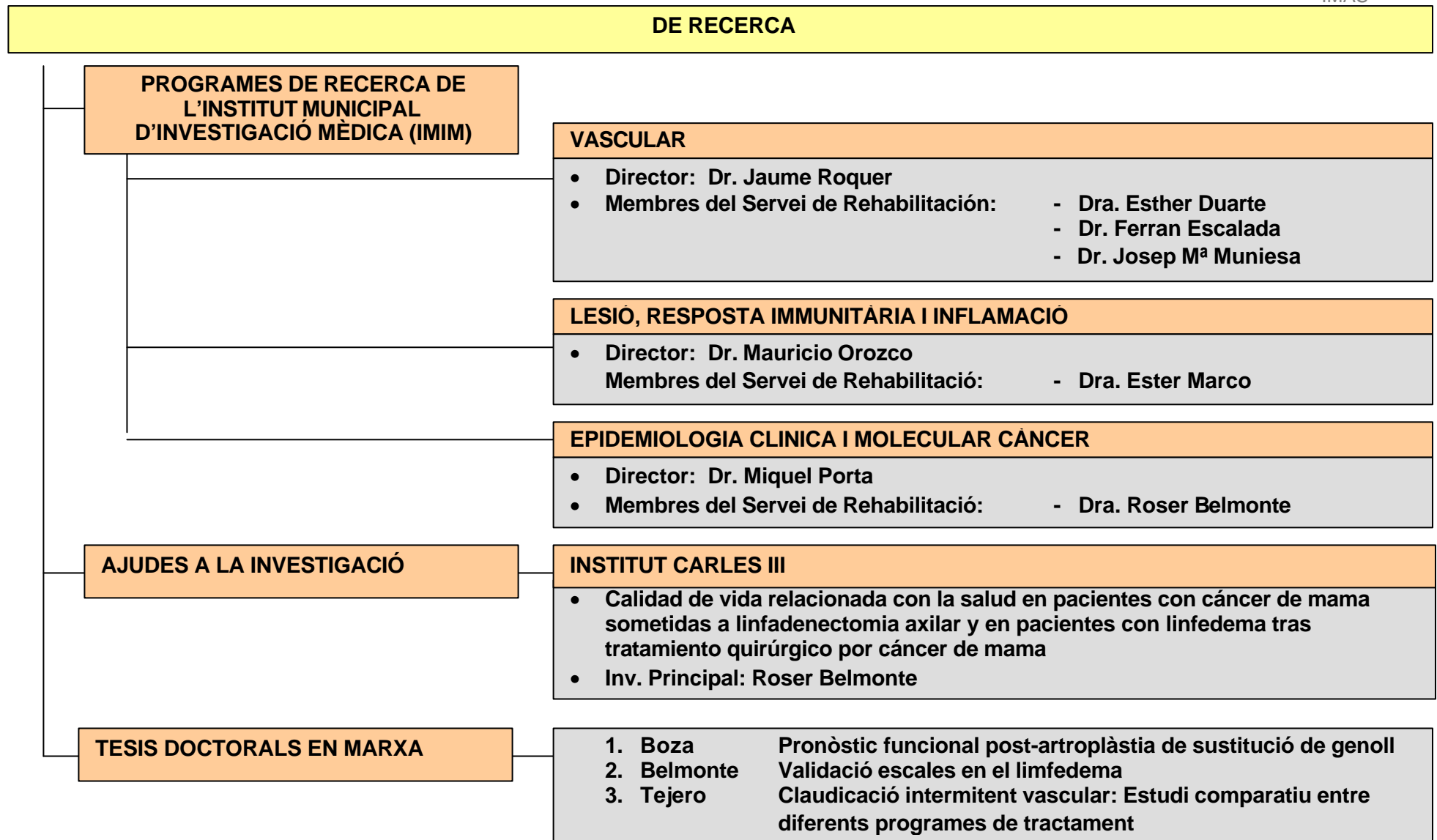
HOSPITAL DE DIA

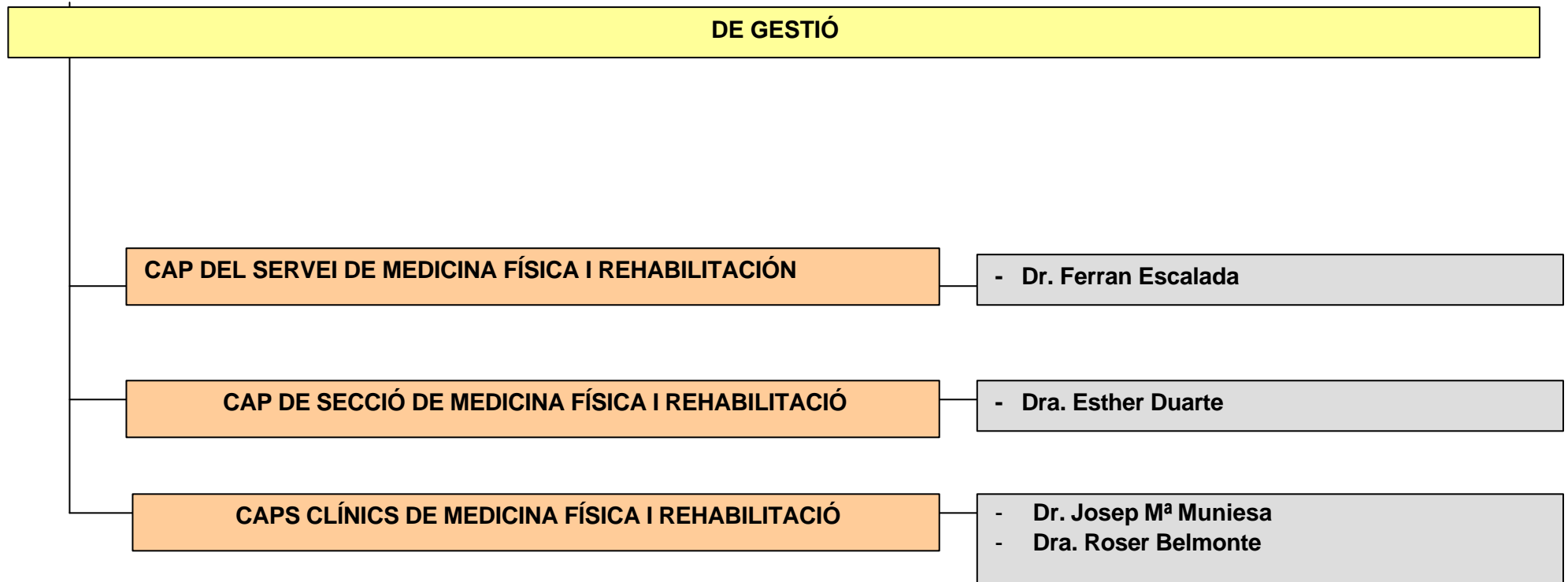
- Dra. Roser Boza Dimarts 15-17 h, Dimecres 15-17 h, Dijous 15-17 h, Divendres 14-15 h
- Dra. Anna Guillén Dimecres 12-14 h, Dijous 10-12 h, Divendres 8-10 h
- Dra. Ester Marco Dimarts 10-12 h, Dimecres 8-9 h i 11-12 h, Divendres 10-12 h
- Dr. Josep M^a Muniesa Dilluns 8-17 h, Dimarts 8-10 h, Dimecres 10-11 h, Dijous 8-10 h
- Dra. Marta Tejero Dimarts 12-14 h, Dijous 12-14 h, Divendres 12-14 h

EXPLORACIONS COMPLEMENTÀRIES

- Dra. Anna Guillen Videofluoroscòpies
- Dra. Roser Boza Marxa i equilibri
- Dra. Ester Marco Espirometria bàsica

(*) P: Primeres visites
S: Segones visites





**PLA DE FORMACIÓ
HOSPITAL DEL MAR.
IMAS. BARCELONA.**

Gener 2009.

URGÈNCIES

DURACIÓ: 1 mes

OBJECTIU GENERAL:

- Adquirir els coneixements bàsics en el maneig de pacients amb les patologies més prevalents de l'àrea d'Urgències Mèdiques

OBJECTIUS ESPECÍFICS:

- Realització correcta de la història clínica i l'exploració física amb hipòtesi diagnòstica inicial i actitud a seguir
- Indicació i interpretació d'exploracions complementàries a Urgències
- Maneig de la documentació clínica i coneixements dels circuits assistencials
- Maneig de situacions conflictives
- Participació activa en les sessions i activitats del servei

CONTINGUTS:

- Aproximació al maneig dels pacients amb:
 - Dispnea
 - Dolor toràcic
 - Febre
 - Síncope
 - Cefalea
 - Sd. confusional aguda
 - Dolor agut o crònic
 - Trastorns hidro-electrolítics i de l'equilibri àcid-base
 - Arítmies
 - Complicacions endocrinològiques agudes
 - Intoxicacions
 - Hipertensió arterial
 - Hemorràgia digestiva alta i baixa
 - Complicacions de la cirrosi hepàtica: ascites i encefalopatia

(*) ADAPTACIÓ IMAS:

- La rotació pel Servei d'Urgències no està contemplada en el BOE (ordre SCO/846/2008). No obstant, degut a l'obligatorietat dels residents de Rehabilitació de l'IMAS a fer guàrdies de Medicina, la comissió de docència, la direcció de l'IMAS, el Servei d'Urgències i consensuat amb els Servei de Rehabilitació, van decidir afegir una rotació d'un mes per l'àrea mèdica del Servei d'Urgències.

MEDICINA FÍSICA 1

DURACIÓ: 3 mesos*

OBJECTIUS:

Acollida del resident en l'especialitat
Aprentatge bàsic del concepte, camp d'acció, objectius i metodologia del procés assistencial

CONTINGUTS:

Eines terapèutiques en Rehabilitació
Analgèsia per mitjans físics
Fisiologia de l'exercici
Escala de valoració funcional: Índex de Barthel i Functional Independence Measure
Rehabilitació neurològica: Ictus
Rehabilitació osteoarticular: Cirurgia electiva de genoll i de maluc

(*) ADAPTACIÓ IMAS:

- En l'adaptació IMAS del nou Pla de Formació, la rotació per Medicina Física té una duració de 2 mesos. Aquest canvi permet realitzar la rotació pel Servei d'Urgències Mèdiques que ens sembla important per al correcte desenvolupament de la tasca assistencial en l'àrea d'urgències dels nostres residents.
- Per una altra banda, considerem que aquesta disminució en el temps de rotació no afectarà significativament la formació en Medicina Física ja que es podrà fàcilment recuperar quan el resident s'incorpori de manera definitiva al Servei de Rehabilitació.
- Exceptuant casos excepcionals, les vacances també es realitzaran durant aquest període.

RADIODIAGNÒSTIC

DURACIÓ: 2 mesos (1 mes en Osteoarticular + 1 mes en Neuroimatge)

OBJECTIUS:

- Adquirir coneixements de diagnòstic per imatge osteoarticular i de parts toves musculoesquelètiques, i per neuroimatge
- Valoració de tècniques i correlacions anatomoradiològiques

CONTINGUTS:

- Radiologia simple
- TAC
- RMN i Angio-RMN

HABILITATS:

- Interpretació de les exploracions complementàries més utilitzades en patologia osteoarticular i neurològica

(*) ADAPTACIÓ IMAS:

- La rotació per Neuroimatge es compartirà amb la de Neurofisiologia Clínica de manera que s'acordarà amb el Neuroradiòleg la franja d'horari en que realitzaran i/o informaran les proves diagnòstiques

NEUROFISIOLOGIA CLÍNICA

DURACIÓ: 1 mes (combinada amb la rotació per Radiodiagnòstic - Neuroimatge)

OBJECTIUS:

- Conèixer els processos susceptibles de ser valorats neurofisiològicament
- Familiaritzar-se amb les proves de valoració sensitivo-motora

CONTINGUTS:

- Síndromes neuromusculars:
 - Malaltia de motoneurona
 - Afectació d'arrels i plexes
 - Mononeuropaties i atrapaments
 - Polineuropaties
 - Miopaties
- Proves neurofisiològiques
 - Electromiografia
 - Estudi de la conducció nerviosa perifèrica
 - Estimulació elèctrica dels nervis perifèrics sensitiu-motors
 - Estimulació magnètica transcranial
 - Potencials evocats somatosensitius, auditius i visuals

HABILITATS:

- Indicació i interpretació bàsica de les proves d'exploració funcional del sistema neuromuscular, especialment EMG, neurografia i potencials evocats

(*) ADAPTACIÓ IMAS:

- La rotació en Neurofisiologia es compartirà amb la rotació en Neuroimatge de manera que el resident acordarà amb el Neuroradiòleg la franja d'horari en que realitzaran i/o informaran les proves diagnòstiques.

NEUROLOGIA

DURACIÓ: 2 mesos

OBJECTIUS:

- Adquirir coneixements de metodologia diagnòstica en Neurologia i en els processos de les malalties neurològiques més prevalents

CONTINGUTS:

- Malaltia cerebrovascular
- Traumatismes cranioencefàlics
- Patologia de la mèdula espinal
- Malalties desmielinitzants
- Patologia nerviosa perifèrica
- Trastorns del moviment
- Miopaties

HABILITATS:

- Exploració clínica i semiologia de la patologia neurològica més prevalent
- Atenció clínica de l'ictus en fase aguda
- Indicació i interpretació bàsica de les exploracions complementàries:
 - Radiologia
 - TC
 - Ressonància Magnètica
 - Anàlisi del LCR
 - Proves electroneurofisiològiques
 - Eco-doppler

(*) ADAPTACIÓ IMAS:

- El Pla de Formació de Rehabilitació publicat en el BOE aconsella que es combini la rotació en Neurologia amb la rotació en Neurofisiologia Clínica sempre que sigui possible. Per raons de rentabilitzar el temps de formació dels residents, la rotació en Neurofisiologia es combinarà amb la rotació en Radiodiagnòstic (Neuroimatge).

PNEUMOLOGIA

DURACIÓ: 2 mesos

OBJECTIUS:

- Capacitació en els mecanismes fisiopatològics de la malaltia, així com en la relació clínico-patològica dels processos que posteriorment, en la fase aguda, subaguda o crònica o de discapacitat seran atesos a Rehabilitació
- Coneixement bàsic de les principals malalties respiratòries.

CONTINGUTS:

- Fisiopatologia respiratòria
- Valoració i tractament de les principals malalties respiratòries cròniques invalidants: malaltia pulmonar obstructiva crònica, asma bronquial, malaltia restrictiva, trastorn respiratori de la son
- Bases de l'atenció clínica de la insuficiència respiratòria aguda i del pacient respiratori en situació crítica
- Atenció als problemes psicològics i socials de la malaltia respiratòria crònica
- Programes de deshabitació al tabac

HABILITATS:

- Exploració clínica i semiologia de la patologia respiratòria
- Indicació i interpretació bàsica de les exploracions complementàries:
 - Proves de funcionalisme pulmonar
 - Proves d'esforç màximes i submàximes
 - Valoració de la musculatura respiratòria (força, resistència)
 - Radiologia
- Fonaments i pràctica de l'ús de l'oxigenoteràpia i aerosolteràpia
- Indicacions i pràctica de la ventilació mecànica invasiva i no-invasiva

(*) ADAPTACIÓ IMAS:

La rotació per Medicina Interna es substitueix per la rotació en Pneumologia. Donat que el Pla de Formació publicat al BOE (ordre SCO/846/2008) contempla que la possibilitat que la rotació en Medicina Interna se substitueixi per qualsevol altra especialitat mèdica i que les malalties respiratòries són molt prevalents en l'àmbit de la Rehabilitació, ens sembla més apropiat que els nostres residents rotin en Pneumologia.

CIRURGIA ORTOPÈDICA I TRAUMATOLOGIA

DURACIÓ: 2 mesos

OBJECTIUS:

- Familiaritzar-se amb el coneixement bàsic de la patologia ortopèdica i traumàtica de l'aparell locomotor
- Adquirir coneixements bàsics en les tècniques conservadores i quirúrgiques emprades en el tractament, criteris de reducció, criteris d'estabilització, tipus d'osteosíntesi, temps de càrrega i funció
- Adquirir coneixements relatius a les cures de rutina i d'infermeria dels pacients hospitalitzats o ambulants, així com de les mesures d'immobilització i de suport per a la rehabilitació

CONTINGUTS:

- Exploració clínica i semiologia de la patologia ortopèdica i traumatològica més freqüent (raquis, maluc, genoll, espatlla)
- Tractaments en patologia osteoarticular:
 - Raquis
 - Maluc:
 - Pròtesis de maluc: Tipus i indicacions
 - Fractures d'epífisi proximal del fèmur
 - Genoll:
 - Pròtesis de genoll: Tipus i indicacions
 - Lesions lligamentoses
 - Espatlla:
 - Pròtesis d'espalla. Tipus i indicacions.
 - Patologia subacromial

HABILITATS:

- Exploració clínica i bases de l'atenció urgent de les lesions traumatològiques agudes
- Atenció del pacient postquirúrgic agut
- Indicació i interpretació d'exploracions complementàries, especialment criteris radiològics de lesions agudes de l'aparell locomotor, criteris d'estabilitat articular, criteris de consolidació òssia, criteris d'aliniació d'extremitats, criteris d'estabilitat de plàsties i d'osteosíntesi

MEDICINA FÍSICA 2

DURACIÓ: 3 mesos

OBJECTIUS:

- Coneixement de conceptes generals de l'especialitat
- Habilitat en els procediments fisioteràpics

CONTINGUTS:

- Motricitat, procés tònicopostural i posturogestual, interacció sensorial, aprenentatge perceptiu-motriu, habilitat i destresa
- Acondicionament físic i entrenament, anàlisi dinàmica i despesa energètica, condició ergonòmica (estàtica, dinàmica i funcional)
- Aspectes específics dels decúbits
- Sedestació, bipedestació, marxa, carrera i salt
- Mètodes específics de retroalimentació i biofeedback
- Activitat física ocupacional i les diferents tècniques de la teràpia ocupacional segons activitat, edat i entorn.
- Integració de l'activitat segmentària i global de l'activitat física
- Cadenes cinètiques i dinàmiques en l'activitat muscular
- Adaptació neuromotriu: Respostes fisiològiques a l'acinèsia o immobilització global i segmentària. Respostes fisiològiques a l'activitat física.
- Activitat física específica en la promoció de la salut integrant els mètodes i tècniques de valoració funcional i de procediments terapèutics neuromotrius i sensitivo-motrius.
- Termoteràpia i electrotermoteràpia amb les accions específiques dels corrents elèctrics continus, variables, diadinàmics, interferencials, d'estimulació neuromuscular i analgèsics
- Accions específiques de la fototeràpia i dels diversos medis naturals i modificats com l'helioteràpia, radiació ultravioleta, radiació infrarroja, làser i camps magnètics
- Tècniques i mètodes instrumentals d'efecte de pressió, vibració i tracció
- Accions específiques de les ones mecàniques, sonoteràpia (infra i ultrasonoteràpia), baroteràpia, ones de xoc, tracció i detracció, pressió i compressió.
- Activitat física en el medi aeri, aquàtic i d'ingravedesa
- Hidroteràpia, hidrocinesiteràpia, medis aeris amb diferents termalitat i humitat, medi hipotermal

REHABILITACIÓ VASCULAR I LIMFEDEMA

DURACIÓ: 1 mes

OBJECTIUS:

- Coneixement de tots els aspectes bàsics, diagnòstics i terapèutics de les alteracions vasculars i, per la seva especial repercussió, en els vasos limfàtics

CONTINGUTS:

- Anatomia, fisiologia i fisiopatologia dels sistemes vasculars i limfàtic
- Diagnòstic diferencial entre edema venós i limfàtic
- Classificació de l'edema primari i secundari. Factors de risc.
- Exploració clínica de l'edema limfàtic i valoració posterior
- Càlcul de la diferència entre volums de l'extremitat afecta i de la sana
- Valoració i interpretació de les proves complementàries (limfogammagrafia, eco-doppler)
- Coneixement de les diferents tècniques quirúrgiques que comportin la realització de limfadenectomies i per tant, la possibilitat de desenvolupar un limfedema
- Prevenció del limfedema que inclou: cures i higiene de la pell, exercicis respiratoris, cinesiteràpia i autodrenatge limfàtic
- Tractament del limfedema: drenatge limfàtic manual, cinesiteràpia, higiene postural, presoteràpia seqüencial i multicompartmental, prenes de presoteràpia, limfofàrmacs
- Exploració i tractament de les complicacions del limfedema
- Aspectes psicològics i conceptes de qualitat de vida dels pacients amb limfedema

REHABILITACIÓ ESFINTERIANA

DURACIÓ: 1 mes

OBJECTIUS:

- Adquirir coneixements i habilitats en el maneig de la incontinència

CONTINGUTS:

- Fisiopatologia de la incontinència urinària
- Tipus d'incontinències
- Causes més comunes d'incontinències i disfuncions vesicals i anals més freqüents
- Escales de valoració i tècniques de diagnòstic de la disfunció pelvipèrinea
- Tractament no-quirúrgic de la incontinència esfinteriana:
 - Objectius i tècniques de Rehabilitació
 - Tractament farmacològic
 - Dispositius complementaris
- Tractament quirúrgic de les incontinències, les recomanacions i tècniques, així com les guies de pràctica clínica i quirúrgica.

REHABILITACIÓ VESTIBULAR

DURACIÓ: 1 mes

OBJECTIUS:

- Adquirir coneixements en la fisiopatologia sobre els trastorns de l'equilibri
- Adquirir habilitats en la valoració física i funcional postural i equilibratòria
- Disenyar i indicar el tractament de la disfunció de la postura i de l'equilibri

CONTINGUTS:

- Proves funcionals relacionades amb el diagnòstic i el tractament de la inestabilitat propioceptiva
- Escales de valoració funcional del vertigen, discapacitat i minusvàlua, així com de l'estat psicoafectiu del pacient
- Proves funcionals vestibulars i posturografia
- Exercicis d'habitució o reeducació vestibular
- Avaluació i bioretroalimentació posturogràfica

MEDICINA ORTOPÈDICA I MANUAL

DURACIÓ: 1 mes

OBJECTIUS:

- Adquirir coneixements sobre les restriccions de mobilitat de qualsevol element conjuntiu en el marc dels desarreglaments mecànics o bloquejos funcionals

CONTINGUTS:

- Conceptes bàsics anatòmics en Medicina Ortopèdica i Manual: vèrtebres, articulacions, músculs i tendons
- Columna vertebral:
 - Exploració
 - Dolor mecànic
 - Segment mòbil
 - Xarneles
 - Dolor irradiat
- Manipulacions vertebrals:
 - Concepte
 - Indicacions i contraindicacions
 - Tècniques bàsiques de manipulacions cervicals, dorsals i lumbar
 - Conceptes bàsics en manipulacions perifèriques
- Conceptes mèdics de Mesoteràpia i Masoteràpia

PATOLOGIA DE LA COLUMNA VERTEBRAL

DURACIÓ: 2 mesos

OBJECTIUS:

- Adquirir coneixements dels medis diagnòstics i terapèutics de la patologia de la columna vertebral, tant a l'edat infantil com en l'adult
- Adquirir coneixements dels protocols de Medicina Física i Rehabilitació en les deformitats del raquis

CONTINGUTS:

- Dolor d'esquena inespecífic:
 - Epidemiologia i aspectes socioeconòmics
 - Aspectes biomecànics
 - Història natural
 - Exploració física protocolitzada
 - Proves complementàries: laboratori, radiologia convencional, TC, RMN, densitometria, EMG
 - Escales de valoració funcional en columna vertebral
- Procediments terapèutics del mal d'esquena:
 - Tractament mèdic farmacològic
 - Tractament mèdic rehabilitador: Escola d'esquena. Mecanoteràpia. Traccions.
 - Ortesis de la columna vertebral
 - Infiltracions intraraquídies i extraraquídies. Incidents i accidents.
- Columna dolorosa en el nen:
 - Dolor específic
 - Hèrnia discal
 - Espondilosi, listesi, Scheuermann
 - Tumors benignes i malignes
 - Obesitat i dolor
 - Problemes ortèsics en el nen
 - Orientació en l'escola i en els esports
- Columna dolorosa de l'adult:
 - Dolor específic
 - Espondiloartrosi
 - Hèrnia discal i protusió discal
 - Estenosi de canal
 - Espondilitis
 - Problemes associats
 - Ergonomia: Conceptes actuals

- Escoliosi:
 - Diagnòstic precoç
 - Formes clíniques
 - Tipus d'escoliosis i classificació
 - Factors pronòstics i evolutius
 - Esport i escoliosi
 - Tractament ortopèdic
 - Coneixement precís dels diferents tipus d'ortesis utilitzades en el tractament
- Hipercifosi i hiperlordosi:
 - Diagnòstic precoç
 - Etiologia
 - Classificació
 - Diagnòstic
 - Pronòstic
 - Tractament ortèsic: Coneixement precís dels diferents tipus d'ortesis utilitzades en aquestes deformitats.
 - Consells escolars i esportius
- Prescripció de la teràpia de Medicina Física i Rehabilitació després que la patologia de columna vertebral hagi seguit tractament conservador o quirúrgic

VALORACIÓ DE LA DISCAPACITAT I DEL DANY CORPORAL

DURACIÓ: 2 mesos

OBJECTIUS:

- Adquirir coneixements referents a l'ús de la metodologia de la Medicina Basada en Proves dins de l'àmbit de la valoració del dany corporal
- Adquirir habilitats en la pràctica de l'avaluació física i instrumental de la disfunció i de la discapacitat

CONTINGUTS:

- Mètodes de valoració física:
 - Taules de valoració (bàrems, taules AMA)
 - Mètodes instrumentals
- Valoració funcional segons la Classificació del Funcionament, la Discapacitat i la Salut (CIF)
- Valoració biomecànica i instrumental

(*) ADAPTACIÓ IMAS:

Aquesta rotació, es realitzarà en:

- El Servei de Rehabilitació de l'Hospital de Mataró que disposa d'una unitat específica en aquesta àrea. Horari: Dilluns de 8 a 17 hores.
- El laboratori de Biomecànica INVALCOR (c/ Roger de Llúria 33. 08009 Barcelona. Tel. 93 317 05 03 - Fax. 93 317 06 72), centre de reconegut prestigi innovador en l'anàlisi del moviment humà on treballen professionals especialitzats en el camp de la Biomecànica i la tecnologia més avançada amb el valor afegit d'interpretar els resultats d'una o varies patologies osteoarticulars. Horari: Dimecres de 12 a 17 hores.

REHABILITACIÓ NEUROLÒGICA

DURACIÓ: 2 mesos

OBJECTIUS:

- Adquirir coneixements bàsics de les grans síndromes i lesions neurològiques
- Conèixer el mètode exploratori de la semiologia clínica de la patologia neurològica i de la rutina d'infermeria dels pacients neurològics i neuroquirúrgics, així com del diagnòstic de neuroimatge
- Conèixer tot el procés de la rehabilitació en la recuperació funcional de pacients amb malalties neurològiques que originen trastorns i sensitius que afecten la resposta i el to muscular, la marxa, l'equilibri, la deglució i la fonació

CONTINGUTS:

- Patologia cerebrovascular
- Sistema extrapiramidal
- Patologia del sistema vestibular
- Síndromes medul-lars
- Traumatismes cranioencefàlics:*
 - Diseny i indicació del tractament
 - Prescripció i adaptació d'ajudes tècniques
 - Orientació i suport a familiars
- Lesió primària cerebral i axonal*
- Lesions secundàries que produeixen dany cerebral*

HABILITATS:

- Avaluació neuropsicològica, el dèficit cognitiu i la discapacitat
- Maneig de l'espasticitat: ús de la toxina botulínica en el tractament de l'espasticitat*

(*) ADAPTACIÓ IMAS:

- Les síndromes medul-lars s'inclouen en la rotació de Lesió Medul-lar que es realitza durant el 4rt any de residència
- En canvi, els traumatismes cranioencefàlics i altres lesions cerebrals difuses s'inclouen dins d'aquest període de formació
- S'afegeix el maneig de l'espasticitat entre les habilitats que ha d'adquirir el resident, donada l'alta prevalència d'espasticitat en els pacients neurològics que requereixen teràpies de Rehabilitació

BIOMECÀNICA, MEDICINA FÍSICA ORTOPROTÈTISICA I AMPUTATAS

DURACIÓ: 2 mesos

OBJECTIUS:

- Adquirir els coneixements adequats sobre biomecànica i patomecànica de l'aparell locomotor
- Adquirir habilitats en els diversos sistemes de valoració funcional
- Coneixements ortoprotètics de les patologies de l'aparell locomotor subsidiàries de ser tractades amb ortesis i pròtesis

CONTINGUTS:

- Escales de valoració funcional: CIF, FIM, AMA
- Instruments utilitzats en la valoració funcional: Dinamometria, isocinesia, posturografia, anàlisi de la marxa
- Materials emprats en Ortopèdia
- Prescripció i adaptació de les diferents ortesis tant a nivell de columna com de segments perifèrics
- Conèixer les diferents ajudes tècniques i la seva aplicació
- Nivells d'amputació
- Adaptació protèsica, cures pre- i post-quirúrgiques del pacient amputat,
- Complicacions més freqüents del munyó d'amputació
- Aplicació correcta de les tècniques d'embenat compressiu
- Components, materials i característiques de les pròtesis
- Prescripció de la pròtesi més adequada segons edat, etiologia i nivell d'amputació
- Biomecànica de les pròtesis i el seu rendiment funcional

(*) ADAPTACIÓ IMAS:

- Part dels continguts d'aquesta rotació també estan contemplats en les rotacions de rehabilitació vestibular i rehabilitació neurològica
- La part de Biomecànica també està contemplada en la rotació per Discapacitat i Dany Corporal en el segon any de residència

REHABILITACIÓ CARDIACA

DURACIÓ: 1 mes

OBJECTIUS:

- Conèixer la patologia cardíaca susceptible de generar la necessitat d'un programa de rehabilitació cardíaca, incloent el transplantament.

CONTINGUTS:

- Factors de risc coronari, anamnesi, semiologia i interpretació de les exploracions complementàries (electrocardiograma, eco-doppler, proves d'esforç)
- Farmacoteràpia dels pacients amb les patologies susceptibles de rehabilitació cardíaca
- Farmacodinàmica dels fàrmacs d'ús més freqüent
- Establir el risc coronari de forma personalitzada i indicar el programa de rehabilitació més adequat en cada cas
- Indicacions, beneficis i contraindicacions de l'activitat física i l'exercici físic en pacients cardíopates
- Fases d'un programa de rehabilitació cardíaca: objectius i beneficis esperats
- Personalitzar el programa en cada fase i en cada pacient
- Orientació de la reincorporació laboral del pacient en funció de la feina que realitza

(*) ADAPTACIÓ IMAS:

- Per tal d'adaptar-nos a les rotacions que tenen lloc en centres diferents de l'IMAS, la rotació en rehabilitació cardíaca es realitzarà durant el 4rt any de residència
- Donat que a l'IMAS no es realitzen transplantaments cardíacs, s'impartiran coneixements teòrics en aquest respecte

REHABILITACIÓ RESPIRATÒRIA

DURACIÓ: 1 mes

OBJECTIUS:

- Conèixer la patologia respiratòria susceptible de generar la necessitat d'un programa de rehabilitació pulmonar

CONTINGUTS:

- Conèixer les malalties més freqüents a tractar: Malaltia pulmonar obstructiva crònica (MPOC), asma bronquial, bronquiectàsies i fibrosi quística, patologia intersticial pulmonar (fibrosi pulmonar), pneumonies intra i extrahospitalàries, atelectàsies i vessaments pleurals, malalties infeccioses produïdes per bacteris, virus i fongs, síndrome del distrés respiratori de l'adult i del nen, displàsia broncopulmonar, tromboembolisme pulmonar, síndrome de l'apnea obstructiva de la son, alteracions neuromusculars i de la caixa toràcica, transplantament pulmonar i cardiopulmonar
- Avaluació clínica del pacient:
 - Valoració de la disnea: patogenia i escales de valoració
 - Estat nutricional: Índex de massa corporal
 - Valoració osteomuscular
 - Situació psicològica del pacient
 - Ambient socio-laboral
- Avaluació funcional respiratòria:
 - Espirometria basal i prova broncodilatadora
 - Volums pulmonars
 - Estudi de la difusió pulmonar
 - Gasometria arterial
 - Pulsioximetria
 - Test de marxa de 6 minuts
 - Proves d'esforç màximes i submàximes
 - Traçats electrocardiogràfics per a poder portar a terme les proves anteriors
 - Valoració respiratòria pre-i post-operatòria per a cirurgia general: reducció de volum i transplantament pulmonar i cardiopulmonar
- Resucitació cardiopulmonar
- Valoració de la incapacitat pulmonar
- Qüestionaris de qualitat de vida en pacients respiratoris:
 - Genèrics: Short form 36, Perfil de Salut de Nottingham, Sickness Impact Profile
 - Específics: Qüestionari respiratori de Sat George's (SGRQ). Diagrama de cost d'oxigen.

- Programes de rehabilitació respiratòria:
 - Necessitats en recursos estructurals, humans i materials
 - Tècniques de fisioteràpia respiratòria
 - Entrenament de força i resistència
 - Programes específics per a la patologia més habitual
 - Ventilació mecànica no-invasiva i invasiva (àmbit intra i extra hospitalari)
 - Tractament farmacològic i farmacodinàmica.
 - Oxigenoteràpia i aerosoteràpia
 - Programes de deshabitució tabàquica
 - Teràpia Ocupacional
 - Assistència psicològica
 - Assistència a domicili
 - Educació del pacient i de la família
 - Valoració dels resultats obtinguts amb els programes de rehabilitació utilitzant escales validades

(*) ADAPTACIÓ IMAS:

- Per tal d'adaptar-nos a les rotacions que tenen lloc en centres diferents de l'IMAS, la rotació en rehabilitació respiratòria es realitzarà durant el 3r any de residència
- La formació en Resucitació cardiopulmonar es realitza durant el primer i segon anys de residència en els cursos obligatoris de 'Suport vital' i 'Suport vital avançat' organitzats per a tots els residents de l'IMAS

ASISTÈNCIA PRIMÀRIA

DURACIÓ: 1 mes

OBJECTIUS:

- Conèixer els nivells assistencials de l'àrea sanitària on es desenvolupa la formació i les línies d'actuació assistencial mitjançant protocols d'atenció integrals als usuaris

CONTINGUTS:

- Prescriure el tractament de la Medicina Física i Rehabilitació, fent el seguiment del mateix i donar suport als metges de família, pediatres o qualsevol altre facultatiu sobre els objectius i estratègies de tractament, del seguiment de la discapacitat i de la prestació d'ajudes ortoprotèsiques
- Elaborar protocols assistencials en els que participaran, en funció dels seus coneixements i competències, els professionals sanitaris titulats que tinguin responsabilitat en el procés assistencial
- Establir mètodes d'avaluació inicial del procés i la seva revaloració final, per tal de conèixer les limitacions que siguin d'interès per a establir homogenitat en criteris assistencials i administratius d'incapacitat valorats a través de la història clínica i amb comunicació entre nivells assistencials i d'entorn social

NOTA: La present rotació es considera que inclou els objectius previstos per a aquesta especialitat en la Resolució de 15 de juny de 2006, de la Direcció General de Recursos Humans y Servicios Económico-presupuestarios del Ministerio de Sanidad y Consumo sobre la incorporación progresiva de una rotación en atención

(*) ADAPTACIÓ IMAS:

- El poc desenvolupament de la Rehabilitació en l'atenció primària a Catalunya, impedeix que aquests objectius puguin assolir-se en els Centres de Primària. No obstant, el Servei de Rehabilitació de l'IMAS disposa d'uns dispensaris generals ambulatoris on es deriva patologia que pròpiament correspondria a l'atenció primària i no a una atenció terciària. Pràcticament la totalitat d'aquests objectius poden assolir-se en aquest àmbit, excepte els que fa referència a donar suport als metges de Família.
- Aquesta rotació s'inicia des del segon any de residència en què el resident té un paper d'observador i finalitza al final del tercer any en què el resident ha de ser capaç d'assumir una consulta pròpia supervisada per un facultatiu.

REHABILITACIÓ DEL PACIENT IMMOBILITZAT I CREMAT

DURACIÓ: 1 mes

OBJECTIUS:

- Adquirir coneixements del procediment de rehabilitació en pacients amb complicacions derivades de la immobilitat
- Conèixer els protocol i guies de rehabilitació en el transplantament renal, pulmonar, hepàtic i cardíac
- Adquirir coneixement en la fisiopatologia i tractament del gran cremat

CONTINGUTS:

- Complicacions pre- o post-transplantament, com la diàlisi, els efectes colaterals disfuncionals o metabòlics del tractament immunosupresor
- Síndrome d'immobilització o de decondicionament físic
- Efectes colaterals de les intervencions quirúrgiques, quimioteràpiques o radioteràpiques sobre el pacient oncològic i en el tractament de la disfunció regional, condició física, dolor o immobilitat
- El gran cremat:
 - Tipus de lesions.
 - Tractament general.
 - Tractament local tòpic en cremades de primer, segons i tercer grau, i de les cicatrius.
 - Bases del tractament quirúrgic.
 - Desbridaments.
 - Homoempelts i altres tipus de tractaments quirúrgics.
 - Cures físiques, del dolor, emocionals, de la disfunció, de la immobilitat, de les restriccions articulars i de la condició física general.

(*) ADAPTACIÓ IMAS:

- Els continguts d'aquesta rotació referents a la immobilitat estan contemplats en altres rotacions donat que aquesta síndrome es repeteix habitualment en els pacients ingressat que requereixen rehabilitació funcional
- Els continguts referents a la rehabilitació pre- i post-transplantament s'impartiran en classes teòriques que prepararan els propis residents sota la supervisió d'un membre de l'staff
- Donada la baixa prevalença del gran cremat en el nostre àmbit, es recomana als residents que durant la seva rotació per l'Hospital de la Vall d'Hebró, visitin la unitat de cremats i facin el seguiment d'algun des de la fase aguda fins a la fase de rehabilitació.

REHABILITACIÓ de CIRURGIA ORTOPÈDICA I TRAUMATOLÒGICA

DURACIÓ: 2 mesos

OBJECTIUS:

- Conèixer els tractaments específics de la Rehabilitació en les lesions de l'aparell locomotor

CONTINGUTS:

- Lesions prevalents de l'aparell locomotor:
 - Òssies: Artrosi, tumors ossis
 - Tendinopaties
 - Lesions musculars

HABILITATS:

- Exploració del pacient amb lesions musculoesquelètiques i de l'aparell locomotor
- Maneig, valoració, establiment de protocols i guies clíniques de rehabilitació en la patologia ortopèdica com traumàtica del nen i de l'adult
- Maneig del pacient intervingut en fase hospitalària i ambulatoria, valorant l'evolució i establir el procés de la rehabilitació

(*) ADAPTACIÓ IMAS:

- Donada l'alta prevalència de lesions cròniques i agudes de l'aparell locomotor, els continguts d'aquesta rotació s'han anat repetint en l'activitat assistencial rutinària durant tota la residència. En els 2 mesos de rotació, es pretén consolidar els coneixements adquirits i aprofundir en aquells aspectes més específics del maneig rehabilitador de la Cirurgia Ortopèdica i Traumatologia.

REHABILITACIÓ REUMATOLÒGICA

DURACIÓ: 2 mesos

OBJECTIUS:

- Conèixer la patologia reumàtica més prevalent
- Valorar la disfunció o discapacitat derivada de les malalties reumàtiques
- Efectuar tot el procés de rehabilitació de la reumatologia degenerativa, inflamatòria, autoimmune, infecciosa i metabòlica

CONTINGUTS:

- Malalties reumàtiques prevalents:
 - Degenerativa: Artrosi
 - Inflamatòria: Artritis reumatoïdal, espondilitis anquilosant
 - Autoimmune: Lupus
 - Infecciosa: Espondilodiscitis
 - Metabòlica
- Maneig de les malalties reumàtiques:
 - Teràpia Ocupacional
 - Tractament farmacològic general o local
 - Tècniques útils de la Medicina Física

HABILITATS:

- Exploració del pacient amb malalties reumàtiques
- Infiltració del sistema musculoesquelètic i osteoarticular

(*) ADAPTACIÓ IMAS:

- Donada l'alta prevalència de malalties reumàtiques, els continguts d'aquesta rotació s'han anat repetint en l'activitat assistencial rutinària durant tota la residència. En els 2 mesos de rotació, es pretén consolidar els coneixements adquirits i aprofundir en aquells aspectes més específics del maneig rehabilitador del pacient reumàtic.

LESIÓ MEDUL-LAR

DURACIÓ: 2 mesos

OBJECTIUS:

- Coneixement de la lesió medul-lar i tractaments segons el nivell lesional
- Disenyar i indicar el pla del tractament del lesionat medul-lar, així com la prescripció i adaptació d'ajudes tècniques

CONTINGUTS:

- Fisiopatologia de la lesió medul-lar
- Semiologia segons el nivell lesional
- Valoració de la funció respiratòria, sistemes d'alimentació i eliminació intestinal
- Bufeta neurògena
- Funció sexual i fertilitat
- Valoració de: trastorns de moviment, marxa, sensibilitat, coordinació, ton muscular, òrgans sensorials, control d'esfínters i afectacions neuropsicològiques

(*) ADAPTACIÓ IMAS:

- En el Pla de Formació publicat el Dany cerebral i la Lesió Medul-lar s'engloben dins d'una mateixa rotació. A l'IMAS, donat la gran quantitat de patologia neurològica que s'aten al Servei de Rehabilitació, el Dany cerebral s'inclou dintre de la rotació de Rehabilitació Neurològica. Per tant, aquesta rotació passa a denominar-se de Lesió Medul-lar.
- La formació de Lesió Medul-lar es realitza a la Unitat de Lesionats Medul-lars dels Hospitals Vall d'Hebró durant el 4rt any de residència.

REHABILITACIÓ INFANTIL

DURACIÓ: 2 mesos

OBJECTIUS:

- Adquirir coneixements referents al desenvolupament psicomotor
- Adquirir coneixements i habilitats en la valoració cinesiològica del desenvolupament del nen normal i patològic
- Conèixer els fonaments i l'aplicació dels procediments diagnòstics, terapèutics i d'avaluació de la Rehabilitació Infantil a través de la fisioteràpia, teràpia ocupacional, logopèdia i ajudes tècniques, psicològiques o d'altre caràcter tenint en compte als pares o tutors legals del nen.

CONTINGUTS:

- Paràlisi cerebral
- Alteracions ortopèdiques;
 - Malformacions congènites de les extremitats
 - Artrogriposi
 - Osteogènesi imperfecta
 - Acondroplàsia
 - Alteracions de la cadavera durant el creixement: luxació congènita, malaltia de Perthes, epifisiolisi femoral de l'adolescent
 - Alteracions dels peus: peu zambo, metatars var, etc)
 - Tortícolis muscular congènita
- Paràlisi facial obstètrica
- Malalties reumàtiques: Artritis idiopàtica juvenil
- Oncologia: Tumors del SNC, tumors ossis i tumors hematològics
- Malalties neuromusculars: Distrofia muscular de Duchenne, atrofia muscular espinal
- Altres malalties neurològiques; AVC per malformacions, seqüeles d'encefalitis, síndrome de Guillain-Barré, disfunció cerebral menor
- Traumatismes cranioencefàlics en nens
- Espina bífida
- Síndromes minoritaris congènits: Síndrome de West, síndrome d'Angelman...
- Patologia respiratòria: Fibrosi quística
- Coordinació de l'equip multidisciplinar en Rhb infantil de la família i del nen amb problemes funcionals

- Escoliosi:
 - Diagnòstic precoç
 - Formes clíniques
 - Tipus d'escoliosis i classificació
 - Factors pronòstics i evolutius
 - Esport i escoliosi
 - Tractament ortopèdic
 - Coneixement precís dels diferents tipus d'ortesis utilitzades en el tractament
- Hipercifosi i hiperlordosi:
 - Diagnòstic precoç
 - Etiologia
 - Classificació
 - Diagnòstic
 - Pronòstic
 - Tractament ortopèdic: Coneixement precís dels diferents tipus d'ortesis utilitzades en aquestes deformitats.
 - Consells escolars i esportius
- Prescripció de la teràpia de Medicina Física i Rehabilitació després que la patologia de columna vertebral hagi seguit tractament conservador o quirúrgic

MEDICINA DE L'ESPORT

DURACIÓ: 1 mes

OBJECTIUS:

Adquirir coneixements en la lesió esportiva, l'activitat física i esportiva en el nen, en l'adult i en persones discapacitades

CONTINGUTS:

- Lesió esportiva: Etiopatogenia, prescripció del tractament i planificació del retorn a l'entrenament
- Activitat física i esportiva en el nen:
 - Lesions del cartílag de creixement
 - Sobrecàrrega epifisària
- Activitat física i esportiva en l'adult:
 - Lesions en adults i ancians
 - Programes de rehabilitació
- Valoració de l'esport i activitat física en persones discapacitades
 - Programes d'adaptació i reintegració per a l'esport

CLÍNICA DEL DOLOR

DURACIÓ: 1 mes

OBJECTIUS:

- Adquirir coneixements en els aspectes bàsics i clínics del dolor, així com de les diferents estratègies terapèutiques
- Familiaritzar-se amb la problemàtica global del dolor com a malaltia

CONTINGUTS:

- Aspectes bàsics:
 - Vies anatòmiques i fisiopatologia del dolor. Sistemes de neuromodulació.
 - Dolor agut i crònic. Diferent problemàtica, diferent maneig.
 - Coneixement de la nomenclatura en dolor (alodinia, hiperalgèsia...)
 - Escales d'avaluació del pacient amb dolor crònic
- Aspectes clínics:
 - Diagnòstics de les principals síndromes de dolor crònic:
 - Raquiàlgies cròniques. La síndrome post-laminectomia
 - El pacient amb dolor neuropàtic crònic, perifèric i central
 - Les síndromes de dolor regional complexa. Distròfia i causàlgia.
 - Síndrome de dolor miofascial i fibromiàlgia
 - Coneixement de l'abordatge multidisciplinar
 - Coneixement del maneig farmacològic i les seves combinacions:
 - L'escala analgèsica de l'OMS
 - Farmacodinàmica i indicacions dels fàrmacs més utilitzats: AINE, opiacis menors i majors (incloent vies d'administració i problemàtica en dolor no maligne), anticonvulsivants, antidepressius i altres coadjuvants
 - Tipus d'anestèsics locals i farmacocinètica
 - Indicació de les tècniques de perfusió intravenosa i subcutània
 - Tècniques d'infiltració i bloqueig nerviós:
 - Infiltració dels punts gatell miofascials
 - Infiltracions periarticulars i intraarticulars a nivell perifèric
 - Infiltració de les zigoapofisàries de raquis lumbar i de sacroilíaqües
 - Bloqueig dels nervis supraescapular i femorocutani
 - Bloqueig epidural per via caudal
 - Tècniques espinals i indicacions:
 - Perfusió epidural per a bloqueig simpàtic continu
 - Bombes d'infusió intratecal de Baclofen per a l'espasticitat
 - Perfusió intratecal de morfina i altres fàrmacs
 - Tècniques de neuroestimulació epidural

(*) ADAPTACIÓ IMAS:

- Els aspectes bàsics del dolor s'estudien durant el primer any de residència en la rotació per Medicina Física. A més a més, tots els residents de l'IMAS realitzen un taller específic de Formació en Dolor
- Donada l'alta prevalència del dolor en les consultes de Rehabilitació, els continguts d'aquesta rotació s'han anat repetint en l'activitat assistencial rutinària durant tota la residència. En els 2 mesos de rotació, es pretén consolidar els coneixements adquirits i aprofundir en aquells aspectes més específics del maneig rehabilitador del dolor
- El resident rotarà per la Clínica de Dolor del Servei d'Anestèsia per tal de conèixer les tècniques d'infiltració, bloqueig nerviós i tècniques espinals, així com les seves indicacions

REHABILITACIÓ GERIÀTRICA I SOCIO SANITÀRIA

DURACIÓ: 2 mesos

OBJECTIUS:

- Adquirir coneixements i habilitats en la patologia i els aspectes biopsicosocials de l'envelliment amb les intervencions adequades de rehabilitació
- Coneixement del paper del metge rehabilitador dins de la xarxa socio sanitària

CONTINGUTS:

- Intervencions de la Rehabilitació en el pacient ancià:
 - Cinesiteràpia
 - Teràpia Ocupacional
 - Altres: tècniques d'animació, activitats, manteniment, integració de la gent gran
- Xarxa socio sanitària:
 - Indicacions de la Rehabilitació ambulatoria o domiciliària en el pacient geriàtric
 - Unitats de Convalescència, Llargada Estada, residències
 - Programes d'atenció a la dependència
- Dependència en l'ancià: Legislatura vigent

HABILITATS:

- Participació com a especialista o coordinació de programes d'assistència hospitalària, ambulatoria o domiciliària geriàtrica, en convalescència socio sanitària, en residències geriàtriques o en programes d'atenció a la dependència

REHABILITACIÓ GERIÀTRICA I SOCIO SANITÀRIA

DURACIÓ: 2 mesos

OBJECTIUS:

- Adquirir coneixements i habilitats en la patologia i els aspectes biopsicosocials de l'envelliment amb les intervencions adequades de rehabilitació
- Coneixement del paper del metge rehabilitador dins de la xarxa socio sanitària

CONTINGUTS:

- Intervencions de la Rehabilitació en el pacient ancià:
 - Cinesiteràpia
 - Teràpia Ocupacional
 - Altres: tècniques d'animació, activitats, manteniment, integració de la gent gran
- Xarxa socio sanitària:
 - Indicacions de la Rehabilitació ambulatoria o domiciliària en el pacient geriàtric
 - Unitats de Convalescència, Llarga Estada, residències
 - Programes d'atenció a la dependència
- Dependència en l'ancià: Legislatura vigent

HABILITATS:

- Participació com a especialista o coordinació de programes d'assistència hospitalària, ambulatoria o domiciliària geriàtrica, en convalescència socio sanitària, en residències geriàtriques o en programes d'atenció a la dependència